

ca. 91,5 m² große Mietwohnung ++ ZELTWEG ++



möblierte Küche

Objektnummer: 6349/809

Eine Immobilie von Böchzelt Immobilien GmbH

Zahlen, Daten, Fakten

Art:	Wohnung - Etage
Land:	Österreich
PLZ/Ort:	8740 Zeltweg
Baujahr:	1914
Möbliert:	Voll
Wohnfläche:	91,50 m ²
Gesamtfläche:	91,50 m ²
Zimmer:	2
Bäder:	1
WC:	1
Heizwärmebedarf:	D 118,40 kWh / m ² * a
Gesamtenergieeffizienzfaktor:	C 1,40
Gesamtmiete	920,69 €
Kaltmiete (netto)	490,74 €
Kaltmiete	657,67 €
Betriebskosten:	166,93 €
Heizkosten:	164,38 €
USt.:	98,64 €

Ihr Ansprechpartner

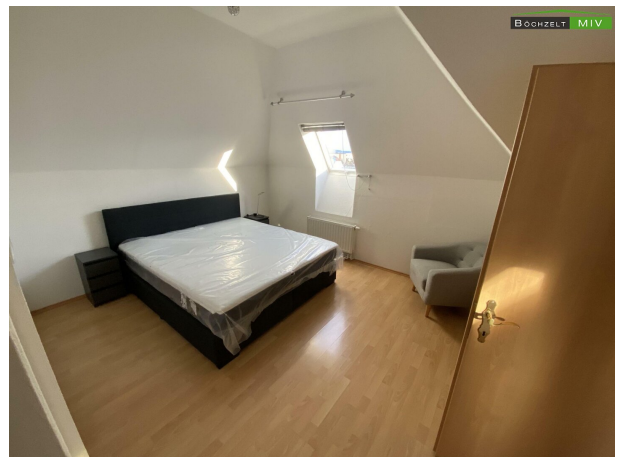


Böchzelt Immobilien GmbH

Böchzelt Immobilien GmbH
Kapuzinerplatz 5
8720 Knittelfeld

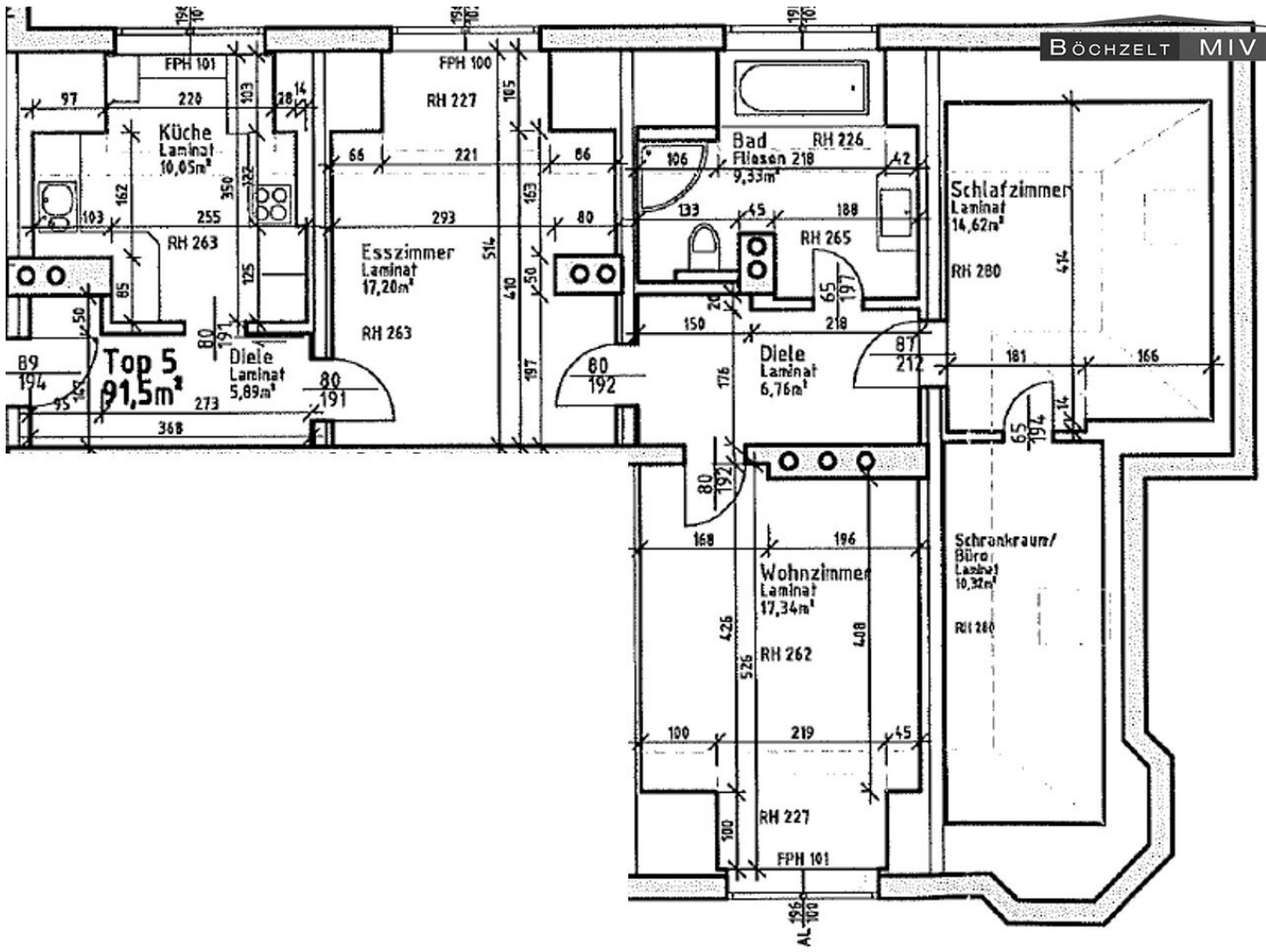
T +43(0)3512/ 82237

Gerne stehe ich Ihnen für weitere Informationen oder einen Besichtigungstermin zur









Objektbeschreibung

Zur Vermietung gelangt ab 08/2026 eine teilmöblierte Mietwohnung mit ca. 91,50 m² in Zeltweg.

Die Wohnung teilt sich wie folgt auf: Vorraum, Küche, Essbereich, Wohnzimmer, Schlafzimmer, Schrankraum/Büro, Badezimmer mit Dusche, Badewanne und WC.

Folgendes Inventar befindet sich in der Wohnung:

Küche: möblierte Küche

Esszimmer: Esstisch, 2 Sessel, Sitzbank, Kasten, 2 Kommoden, Holzofen

Flur: Kommode

Wohnzimmer: Couch, Tisch, Hocker, Sessel, Liege, Heimtrainer, Wohnzimmerschrank inkl. Fernseher

Badezimmer: möbliert inkl. Waschmaschine

Schlafzimmer: Bett, 2 Nachtkästchen, Sessel

Schrankraum/Büro: Kasten, Kleiderständer, Sessel, Schreibtisch inkl. Sessel

Die Liegenschaft wird mit Fernwärme beheizt.

Wir haben Ihr Interesse geweckt? Dann überzeugen Sie sich selbst und vereinbaren Sie gerne einen unverbindlichen Besichtigungstermin unter 03512/822 37.

Energiedaten:

Energieausweis: liegt vor

HWB: 118,40

HWB Klasse: D

Infrastruktur / Entfernungen

Gesundheit

Arzt <500m

Apotheke <500m

Krankenhaus <1.000m

Kinder & Schulen

Schule <500m

Kindergarten <500m

Nahversorgung

Supermarkt <500m

Bäckerei <500m

Einkaufszentrum <500m

Sonstige

Bank <500m

Geldautomat <500m

Post <500m

Polizei <4.500m

Verkehr

Bus <500m

Autobahnanschluss <2.500m

Bahnhof <500m

Flughafen <1.500m

Angaben Entfernung Luftlinie / Quelle: OpenStreetMap