

## **Bauträger aufgepasst! - Top Grundstück für ihr Neubauprojekt in Top Lage**



**Objektnummer: 5516/598**

**Eine Immobilie von BestInvest Immobilien**

## Zahlen, Daten, Fakten

<b>Art:</b>	Grundstück
<b>Land:</b>	Österreich
<b>PLZ/Ort:</b>	1220 Wien, Donaustadt
<b>Kaufpreis:</b>	550.000,00 €

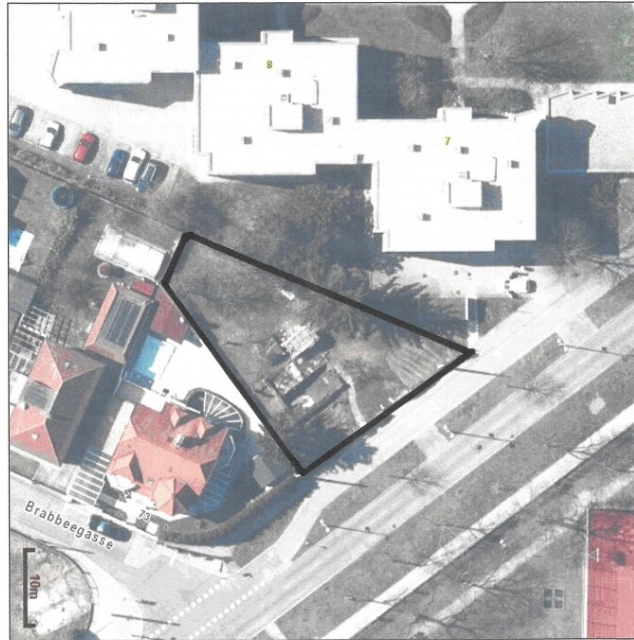
## Ihr Ansprechpartner

**Ing. Christian Domnanovich**

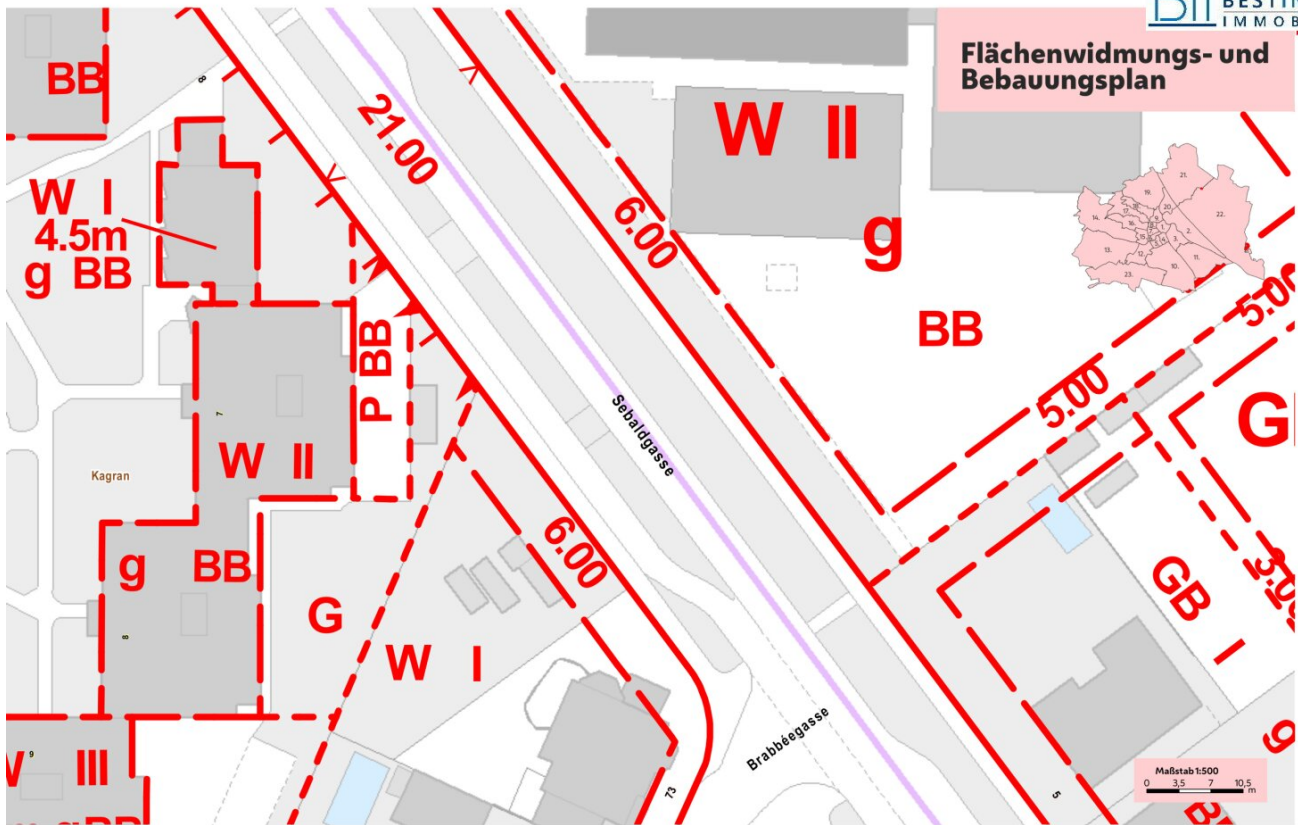
BestInvest Immobilien  
Riegelgasse 25  
8010 Graz

H +43 664 24 777 24

Gerne stehe ich Ihnen für weitere Informationen oder einen Besichtigungstermin zur Verfügung.



**Flächenwidmungs- und  
Bebauungsplan**



**Stadt  
Wien**

Weiterverwendung nur mit Quellenangabe.  
Keine Haftung für Vollständigkeit und Richtigkeit; Kein Rechtsanspruch ableitbar.  
Quellenangabe: Stadt Wien - ViennaGIS  
Druckdatum: 07.11.2022 14:31

[wien.gv.at/flaechenwidmung/public](http://wien.gv.at/flaechenwidmung/public)

## Objektbeschreibung

**Zum Verkauf gelangt ein großzügiges Grundstück in Top Lage.**

Die 2 Grundstücke weisen gesamt eine Größe von **knapp 600 m<sup>2</sup>** auf.

Es besteht ein aktuelles **Geometer-Gutachten** zum Projekt-Grundstück.

Eine vorliegenden **Konzeptplanung** kann auf Wunsch übermittelt werden.

Erzielbar ist eine Bruttofläche von **ca 650 m<sup>2</sup>** (ohne Keller/Garagen, Balkone).

Diese ist noch etwas optimierbar.

Bauklasse: **W I 7,5 m** (gekoppelt od offen)

Genauere Informationen wie auch Dokumente zur Bebauungsmöglichkeit und Visualisierungen können auf Wunsch gerne übermittelt werden.

Lassen Sie sich inspirieren und besichtigen Sie dieses einzigartige Grundstück in bester Lage.

Interessiert? Kontaktieren Sie uns für eine unverbindliche Besichtigung!

**Noch nichts gefunden? Wir informieren Sie über geeignete Immobilienangebote noch vor allen anderen.**

Legen Sie jetzt Ihren individuellen Suchagenten unter folgendem Link an. Wir schicken Ihnen passende Immobilien exklusiv bis zu 14 Tage vorab zu.

[Suchagent anlegen](#)

Der Vermittler ist als Doppelmakler tätig.

**Infrastruktur / Entfernungen**

**Gesundheit**

Arzt <500m

Apotheke <500m  
Klinik <3.000m  
Krankenhaus <3.500m

### **Kinder & Schulen**

Schule <500m  
Kindergarten <1.000m  
Universität <1.500m  
Höhere Schule <1.500m

### **Nahversorgung**

Supermarkt <500m  
Bäckerei <500m  
Einkaufszentrum <1.000m

### **Sonstige**

Geldautomat <500m  
Bank <500m  
Post <500m  
Polizei <1.000m

### **Verkehr**

Bus <500m  
U-Bahn <500m  
Straßenbahn <1.500m  
Bahnhof <500m  
Autobahnanschluss <2.500m

Angaben Entfernung Luftlinie / Quelle: OpenStreetMap