

360 TOUR - REPRÄSENTATIVES ALTBAUBÜRO IM WOLLZEILE



Objektnummer: 18561

Eine Immobilie von KALANDRA Immobilien Robert Kalandra e.U.

Zahlen, Daten, Fakten

Art:	Büro / Praxis
Land:	Österreich
PLZ/Ort:	1010 Wien
Baujahr:	1900
Zustand:	Neuwertig
Nutzfläche:	182,78 m ²
Zimmer:	6
WC:	2
Heizwärmebedarf:	C 101,00 kWh / m ² * a
Kaltmiete (netto)	4.500,00 €
Kaltmiete	4.995,42 €
Betriebskosten:	495,42 €
USt.:	999,08 €
Provisionsangabe:	

3 Bruttomonatsmieten zzgl. 10% USt.

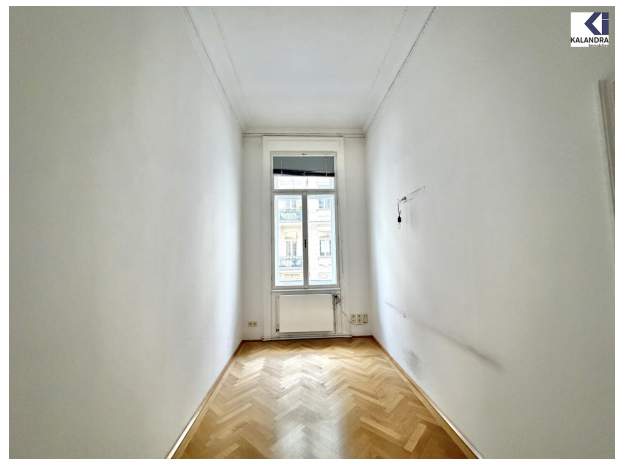
Ihr Ansprechpartner

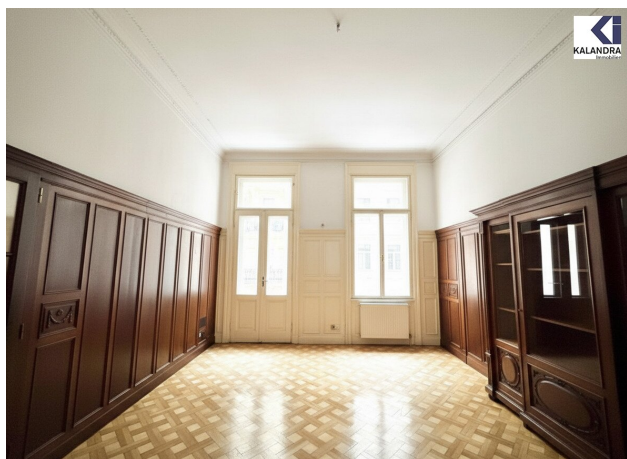


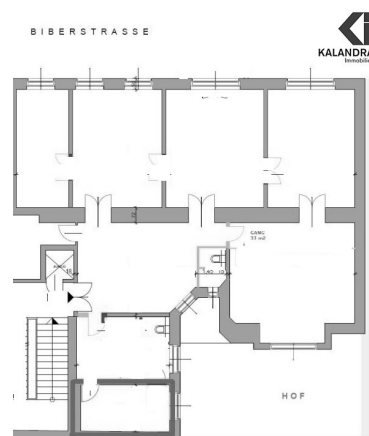
Mag. Robin Kalandra

KALANDRA Immobilien Robert Kalandra e.U.
Franz Josefs Kai 33 /6
1010 Wien

T +43-1533326913
H +43-69911804004









B I B E R S T R A S S E



KALANDRA
Immobilien



Objektbeschreibung

REPRÄSENTATIVES ALBAUBÜRO nahe WOLLZEILE

Diese im 2. Liftstock eines repräsentativen Altbaus gelegene Büro wurde neu adaptiert und bietet folgende

Raumaufteilung:

großzügiges Vorzimmer, vier straßenseitige Büros mit je ca. 23m², hofseitiges Besprechungsimmer, hofseitige Küche, sowie ein Kabinett 2 WCs, , Abstellraum.

Ausstattung:

durchgehend renovierter Parkettboden

360 Tour:

<https://360.kalandra.at/view/fullscreen/id/VZF5R>

Infrastruktur / Entfernungen

Gesundheit

Arzt <500m

Apotheke <500m

Klinik <500m

Krankenhaus <1.000m

Kinder & Schulen

Schule <500m

Kindergarten <500m

Universität <500m

Höhere Schule <1.000m

Nahversorgung

Supermarkt <500m
Bäckerei <500m
Einkaufszentrum <500m

Sonstige

Geldautomat <500m
Bank <500m
Post <500m
Polizei <500m

Verkehr

Bus <500m
U-Bahn <500m
Straßenbahn <500m
Bahnhof <500m
Autobahnanschluss <3.000m

Angaben Entfernung Luftlinie / Quelle: OpenStreetMap