

46m² große Garage/Lagerfläche zu vermieten



Objektnummer: 13958

Eine Immobilie von Haider Realitäten GmbH

Zahlen, Daten, Fakten

Art:	Halle / Lager / Produktion - Lager
Land:	Österreich
PLZ/Ort:	2070 Retz
Alter:	Neubau
Nutzfläche:	46,00 m ²
Kaltmiete (netto)	150,00 €
Kaltmiete	150,00 €

Ihr Ansprechpartner



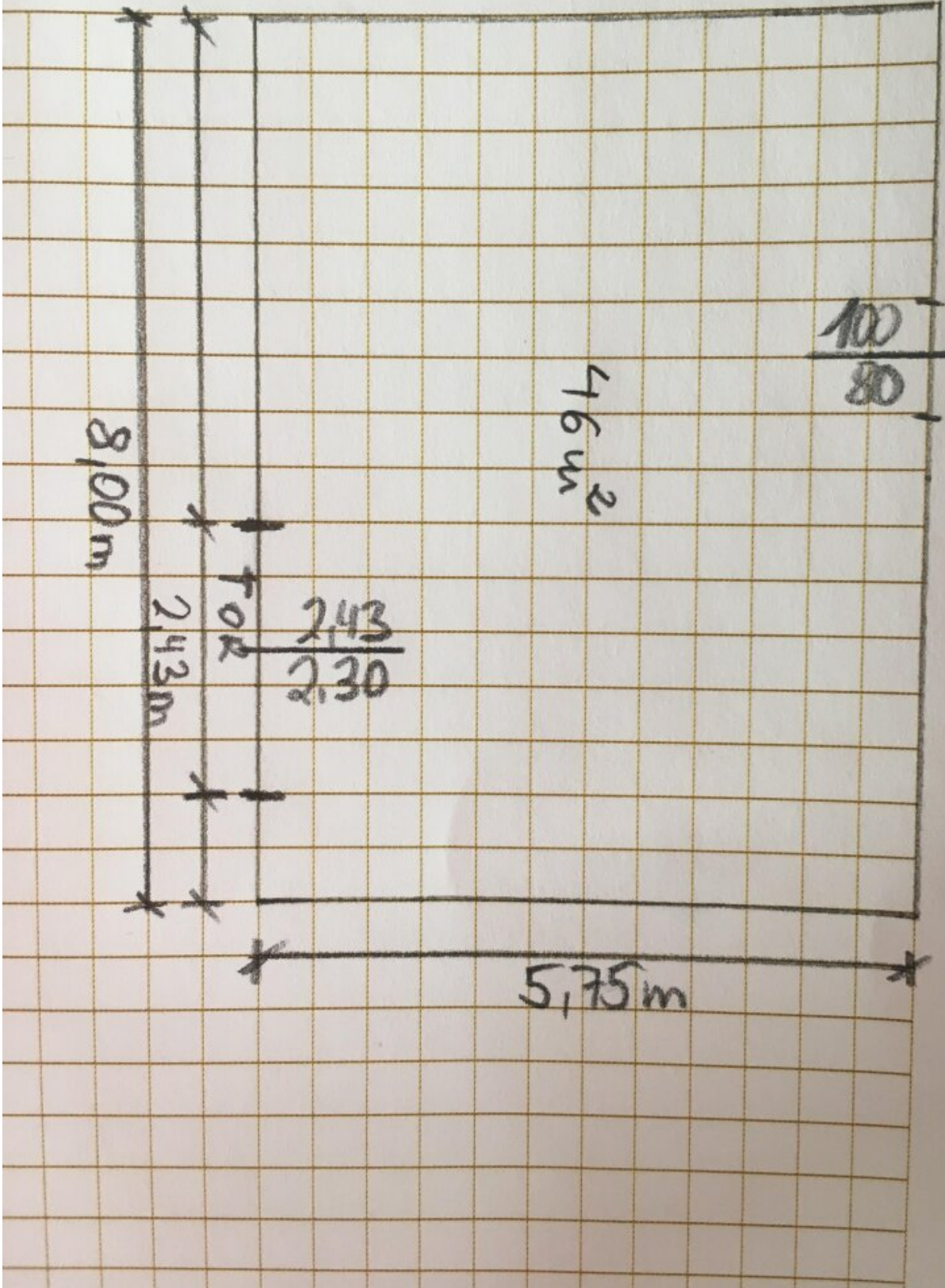
Mag. Karin Rössler-Haider

RÖSSLER Gebäudemanagement GmbH
Perfektastraße 55
1230 Wien

T +43 (0) 1 698 12 37
H +43 664 247 38 39

Gerne stehe ich Ihnen für weitere Informationen oder einen Besichtigungstermin zur Verfügung.





Skizze

Fenster

46 m²

Tür

$$\frac{2.43}{2.30}$$

8.00m

2.43m

5.75m

1.00
0.80

Objektbeschreibung

Diese Garage/Lagerfläche befindet sich in Oberretzbach.

Im Jahr 2022 wurde die Lagerfläche mit Estrich ausgestattet sowie neu ausgemalt und wärmegeklämt.

Weiters befindet sich vor der Garage/Lagerfläche noch ein Vorplatz bzw. Abstellplatz mit ca. 15m², welcher auch noch mit genutzt werden kann.

Infrastruktur / Entfernungen

Gesundheit

Arzt <500m

Apotheke <500m

Klinik <7.000m

Kinder & Schulen

Schule <500m

Kindergarten <500m

Nahversorgung

Supermarkt <500m

Einkaufszentrum <8.500m

Sonstige

Bank <500m

Geldautomat <500m

Polizei <500m

Post <500m

Verkehr

Bus <500m

Bahnhof <1.000m

Flughafen <7.500m

Angaben Entfernung Luftlinie / Quelle: OpenStreetMap