

Sanierungsbedürftige Eigentumswohnung Nähe Lendkanal



Objektnummer: 56359

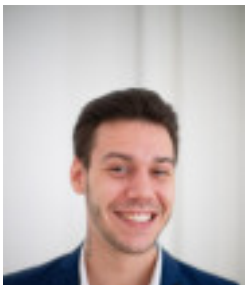
Eine Immobilie von Real Immo Wien Immobilientreuhand

Zahlen, Daten, Fakten

Art:	Wohnung
Land:	Österreich
PLZ/Ort:	9020 Klagenfurt am Wörthersee
Wohnfläche:	73,74 m ²
Zimmer:	3
Balkone:	1
Kaufpreis:	179.000,00 €
Provisionsangabe:	

3% des Kaufpreises zzgl. 20% USt.

Ihr Ansprechpartner



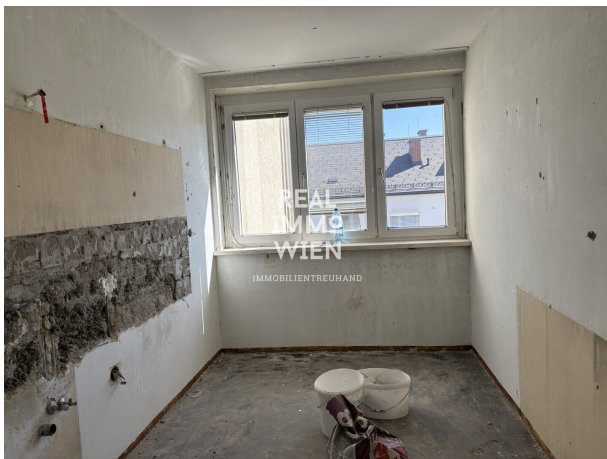
Philipp Stummer

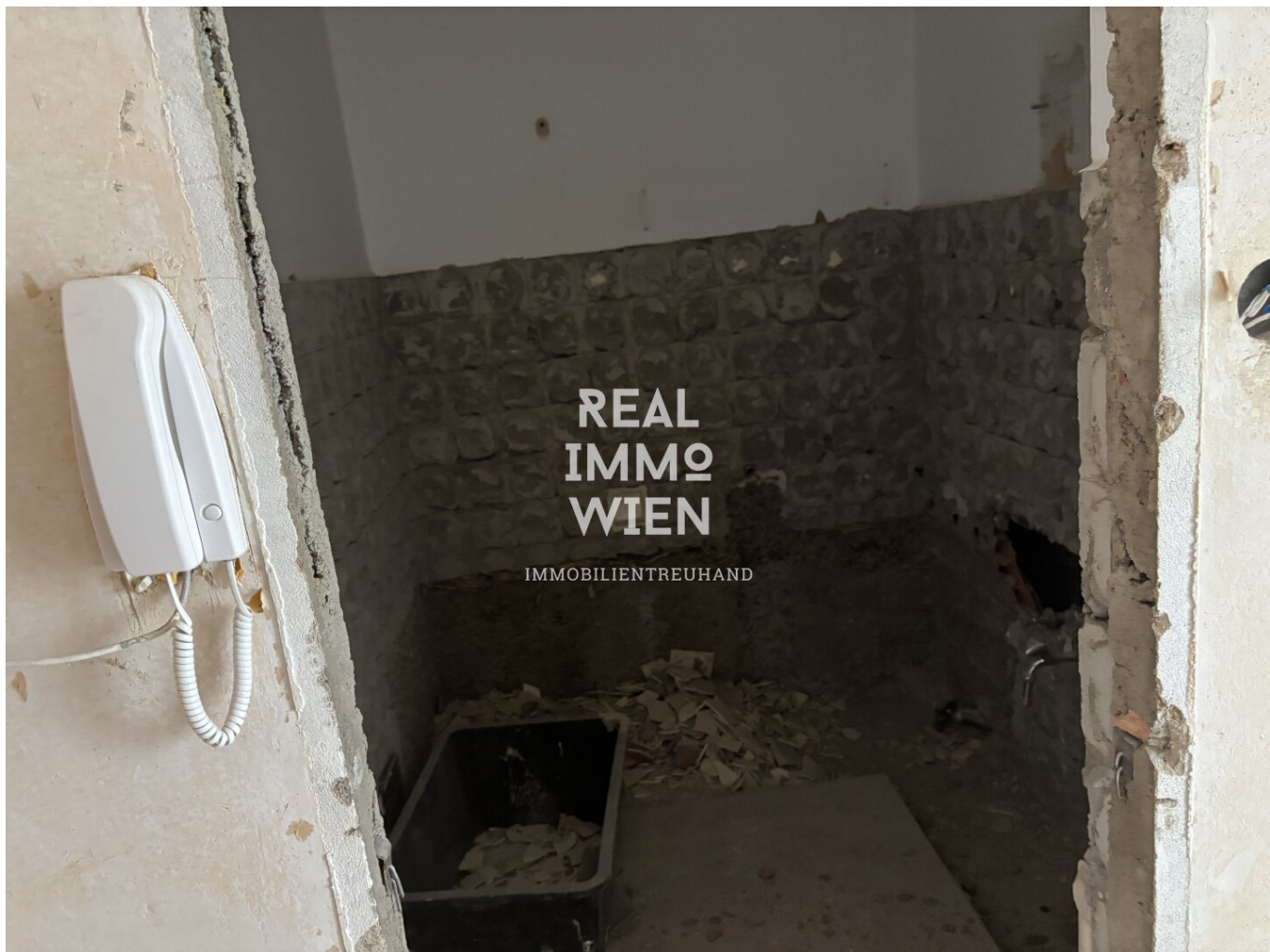
Real Immo Wien Immobilientreuhand - Inh. Gerald Frank
Rabensteig 1/13
1010 Wien

T +4315120488
H +4366499651213

Gerne stehe ich Ihnen für weitere Informationen oder einen Besichtigungstermin zur Verfügung.







REAL IMMO WIEN

IMMOBILIEN TREUHAND

Objektbeschreibung

Diese Mietwohnung mit einer Fläche von 73,74 m² befindet sich in einer Wohnhausanlage in Klagenfurt am Wörthersee. Die Wohnung liegt im Obergeschoß und bietet eine durchdachte Grundrissgestaltung mit großzügigen Zimmern, einem separaten Küchenbereich sowie einem Badezimmer mit WC.

Die monatlichen Betriebskosten inklusive Heizkosten, Instandhaltung und Verwaltungskosten belaufen sich auf € 381,15 inkl. USt.

Die Einheit ist **sanierungsbedürftig** und bietet somit viel Potenzial zur individuellen Gestaltung nach eigenen Vorstellungen.

Die Fassade wird erneuert sowie wärmegeklämt und alle Fenster getauscht.

Die Wohnhausanlage mit insgesamt 70 Wohneinheiten verfügt über Kellerabteile sowie Gemeinschaftsflächen wie Trockenböden und Waschküchen.

Bitte beachten Sie, dass wir aufgrund der Nachweispflicht gegenüber dem Eigentümer nur Anfragen mit vollständiger Angabe der Anschrift sowie Angaben zur Person Name, Telefonnummer, E Mail bearbeiten können.

Hinweis gemäß Energieausweisvorlagegesetz: Ein Energieausweis wurde vom Eigentümer bzw. Verkäufer, nach unserer Aufklärung über die generell geltende Vorlagepflicht, sowie Aufforderung zu seiner Erstellung noch nicht vorgelegt. Daher gilt zumindest eine dem Alter und der Art des Gebäudes entsprechende Gesamtenergieeffizienz als vereinbart. Wir übernehmen keinerlei Gewähr oder Haftung für die tatsächliche Energieeffizienz der angebotenen Immobilie.

Wir weisen darauf hin, dass zwischen dem Vermittler und dem zu vermittelnden Dritten ein familiäres oder wirtschaftliches Naheverhältnis besteht.

Der Vermittler ist als Doppelmakler tätig.

Infrastruktur / Entfernungen

Gesundheit

Arzt <500m

Apotheke <1.000m

Krankenhaus <500m
Klinik <500m

Kinder & Schulen

Schule <500m
Kindergarten <1.000m
Universität <1.000m
Höhere Schule <1.000m

Nahversorgung

Supermarkt <500m
Bäckerei <1.000m
Einkaufszentrum <2.000m

Sonstige

Bank <500m
Geldautomat <1.000m
Post <1.500m
Polizei <1.000m

Verkehr

Bus <500m
Autobahnanschluss <2.500m
Bahnhof <1.000m
Flughafen <5.000m

Angaben Entfernung Luftlinie / Quelle: OpenStreetMap