

**"AH11" - Mehr als eine Wohnung: Pure Lebensqualität im
Erstbezug mit 4 Zimmer!**



Objektnummer: 298210

Eine Immobilie von Schantl ITH Immobilienrehand GmbH

Zahlen, Daten, Fakten

Adresse	Am Hundsturm
Art:	Wohnung
Land:	Österreich
PLZ/Ort:	1050 Wien
Baujahr:	2026
Zustand:	Erstbezug
Alter:	Neubau
Wohnfläche:	107,05 m ²
Nutzfläche:	110,40 m ²
Zimmer:	4
Bäder:	1
WC:	1
Keller:	3,00 m ²
Heizwärmebedarf:	B 24,90 kWh / m ² * a
Gesamtenergieeffizienzfaktor:	A 0,73
Kaufpreis:	889.000,00 €
Kaufpreis / m ² :	8.052,54 €
Provisionsangabe:	

3% des Kaufpreises zzgl. 20% USt.

Ihr Ansprechpartner



Mark Pretenthaler

Schantl ITH Immobilitentreuhand GmbH
Messendorfer Straße 71a

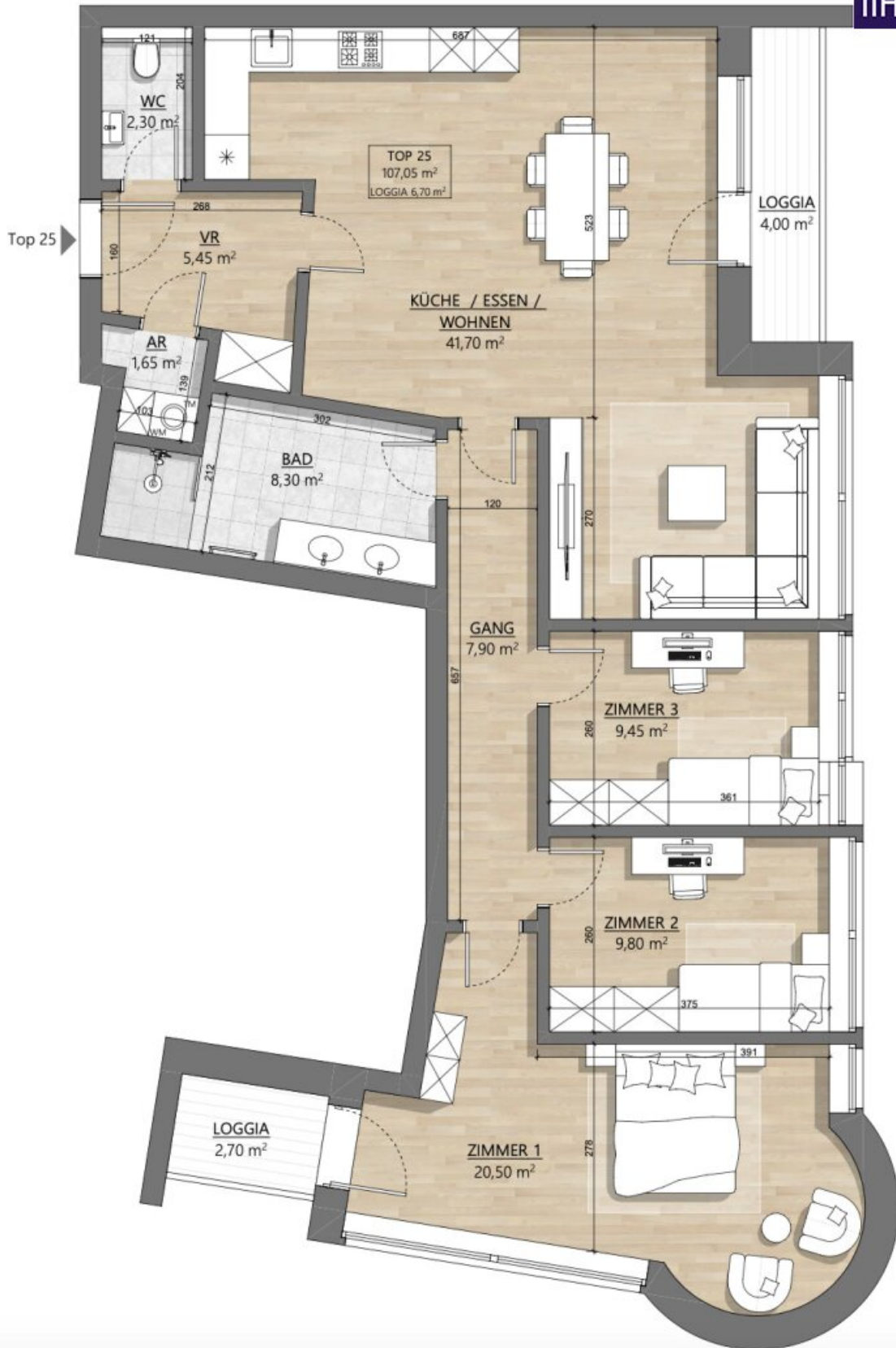












Objektbeschreibung

Einziehen und wohlfühlen – Stilaltbau trifft Moderne – und Sie mittendrin

Ein prachtvolles Gründerzeithaus in ruhiger Lage, direkt am idyllischen Hundsturm Park, wird derzeit mit viel Liebe zum Detail revitalisiert. Der Charme der Gründerzeit bleibt erhalten, während moderner Wohnkomfort einzieht.

Gründerzeit trifft Moderne

Die gegliederte Fassade fügt sich harmonisch in die ruhige Wohnstraße ein. Ein neu gestalteter Hauseingang mit feinen Stuckverzierungen, ein frisch saniertes Stiegenhaus und ein geplanter Personenlift (voraussichtlich 2027) sorgen für ein stilvolles Ankommen.

Durchdachte Grundrisse, hochwertige Ausstattung

Jede Wohnung ist intelligent geplant und bietet optimale Raumnutzung – ideal für Familien, Paare oder Singles. Teilweise erweitern Freiflächen den Wohnbereich und laden zu entspannten Stunden im Freien ein.

Ausstattungs-Highlights:

- Eichen-Landhausdielen & hohe Parkettleisten
- Feinsteinzeug in moderner Optik
- Hochwertige Armaturen & Keramiken in Bad und WC
- Bodeneben verflieste Dusche
- Beschattung süd- und westseitig mit Raffstoren
- Neue 3-fach-verglaste Fenster
- Fußboden- und Deckenheizung (Fernwärme) mit Kühlfunktion im Sommer

Top 25: Westseitige ausgerichtete 4 Zimmer Erker-Wohnung mit 2 feinen Loggien!

Diese Wohnung beeindruckt mit einem gut durchdachtes Raumangebot. Viel Platz für gemütliche Abende mit Familie und Freunden finden Sie in dem ca. 42 Quadratmeter großen

Wohn/Essbereich in Richtung Hundsturmpark und der optimal integrierten Küche, die die Herzen von Hobbyköchen mit Sicherheit höher schlagen lässt. Drei wunderbar geschnittene Zimmer, die sich ideal als Schlafzimmer, Kinderzimmer oder Arbeitszimmer nutzen lassen, ein modern gestaltetes Badezimmer, eine Gästetoilette und ein praktischer Abstellraum mit dem Waschmaschinenanschluss ergänzen das Raumangebot dieser neu gestalteten Wohnung. Vom zentralen Wohn-Essbereich aus, gelangen Sie auf die süße, ca. 4 Quadratmeter große Loggia, mit Blick ins Grüne. Eine zweite kompakte Loggia des Masterbedrooms vervollständigt diese Wohlfühloase!

Direkt vor der Haustür: der wunderschön angelegte Hundsturm Park – ein grünes Refugium mitten in der Stadt.

Kaufpreis: € 889.000,-

Betriebskosten: ca. netto € 1,86/m²

Provision: 3 % des Kaufpreises zzgl. 20 % USt.

Hinweis: Die gezeigten Innenaufnahmen stammen von vergleichbaren Projekten desselben Bauträgers.

Aktuell wird fleißig für Sie gebaut!

Bei konkretem Interesse senden wir Ihnen sehr gerne weiterführende Dokumente zu, wie:

- o Grundbuchauszug
- o Wohnungseigentumsvertrag
- o Nutzwertgutachten
- o Eigentümerversammlungsprotokoll (Falls vorhanden) etc...

Unser Service für Sie: Wenn Sie sich für diese Immobilie entschieden haben, begleiten wir Sie gerne vom Kaufanbot weg inkl. Klärung von Sonderwünschen und der Vertragsunterzeichnung über die Wohnungsübergabe bis hin zu diversen Ummeldungen wie Strom und Gas. Entsprechende Formulare oder auch Meldezettel stellen wir Ihnen sehr gerne zur Verfügung.

Gerne unterstützen wir Sie auch bei der Finanzierung Ihres Traumobjekts und finden mit unseren langjährigen Partnern die besten Konditionen für Sie.

Vereinbaren Sie noch heute einen Termin, wir beraten Sie gerne!

Sie wollen Ihre Immobilie verkaufen? Dann sind Sie bei uns goldrichtig! Gerne beraten wir Sie kostenlos bei der Bewertung Ihrer Immobilie und präsentieren Ihnen die dafür entscheidenden Informationen und Unterlagen unverbindlich.

www.schantl-ith.at

Wir weisen darauf hin, dass zwischen dem Vermittler und dem zu vermittelnden Dritten ein familiäres oder wirtschaftliches Naheverhältnis besteht.

Der Vermittler ist als Doppelmakler tätig.

Infrastruktur / Entfernungen

Gesundheit

Arzt <250m

Apotheke <250m

Klinik <500m

Krankenhaus <750m

Kinder & Schulen

Schule <250m

Kindergarten <250m

Universität <1.000m

Höhere Schule <1.000m

Nahversorgung

Supermarkt <250m

Bäckerei <250m

Einkaufszentrum <1.250m

Sonstige

Geldautomat <250m

Bank <250m

Post <250m

Polizei <750m

Verkehr

Bus <250m

U-Bahn <250m

Straßenbahn <500m

Bahnhof <500m

Autobahnanschluss <4.000m

Angaben Entfernung Luftlinie / Quelle: OpenStreetMap