

**+++Historisches Schloss mit einem ca. 2 ha großen Garten
in Judenburg - Ein Traum für historisch begeisterte
Investoren+++**



Objektnummer: 1936/58

Eine Immobilie von MKI Moser Immobilien GmbH

Zahlen, Daten, Fakten

Art:	Sonstige
Land:	Österreich
PLZ/Ort:	8750 Judenburg
Zustand:	Teil_vollsaniert
Alter:	Altbau
Gesamtfläche:	21.396,00 m ²
Garten:	19.718,00 m ²
Kaufpreis:	1.200.000,00 €
Provisionsangabe:	

3% des Kaufpreises zzgl. 20% USt.

Ihr Ansprechpartner



Mag.(FH) Kurt Moser

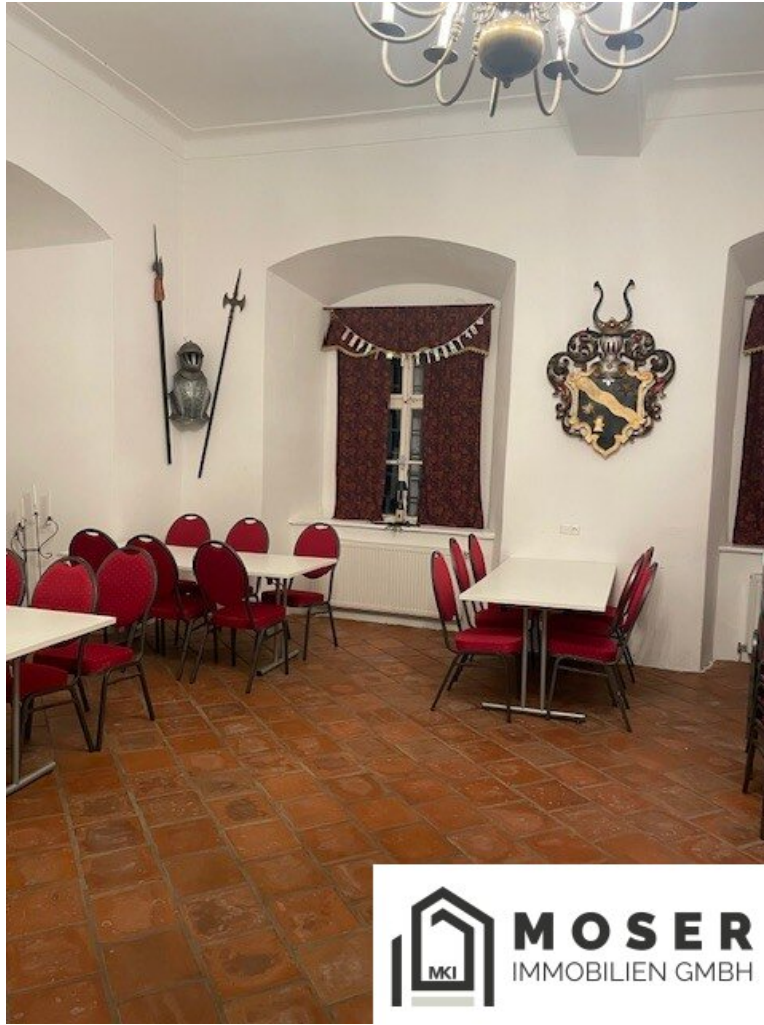
MKI Moser Immobilien GmbH
Bundesstraße 13b/4
8850 Murau

T +43 664 750 238 40

Gerne stehe ich Ihnen für weitere Informationen oder einen Besichtigungstermin zur Verfügung.







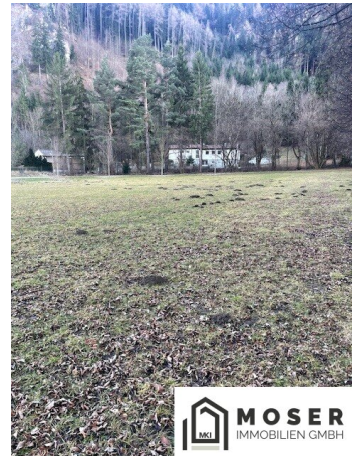
 **MOSER**
IMMOBILIEN GMBH

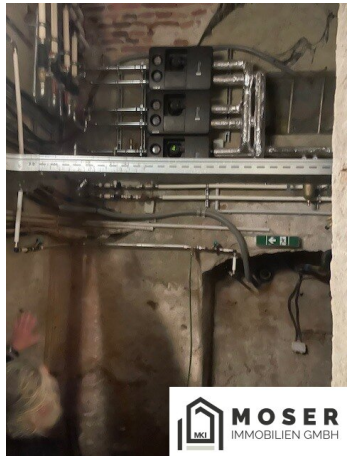
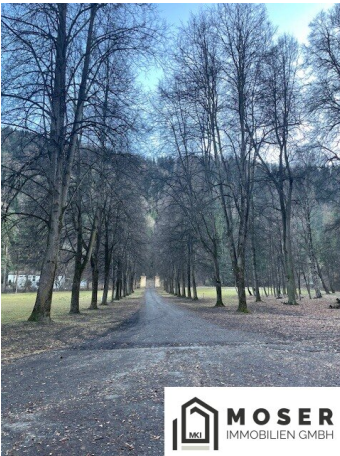


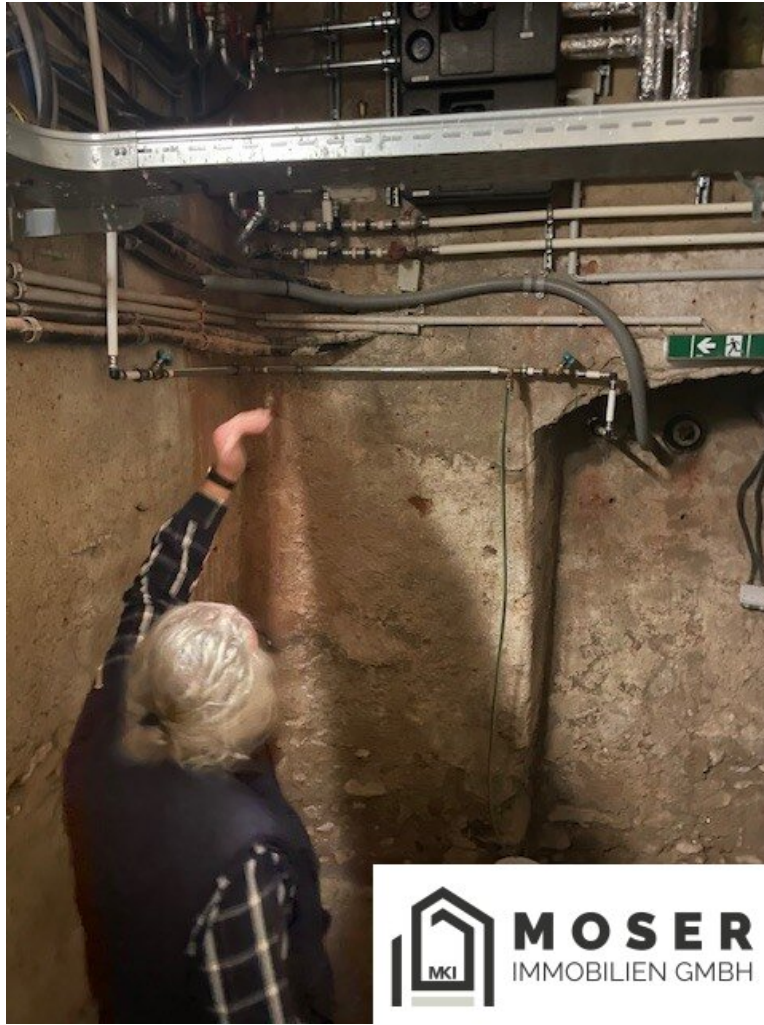
 **MOSER**
IMMOBILIEN GMBH



 **MOSER**
IMMOBILIEN GMBH







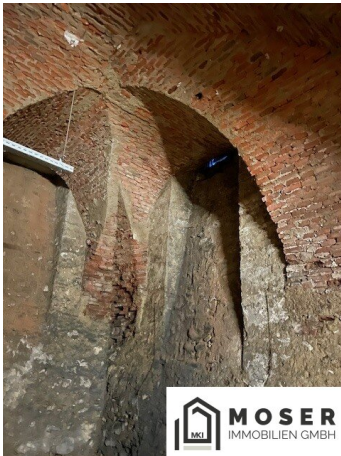
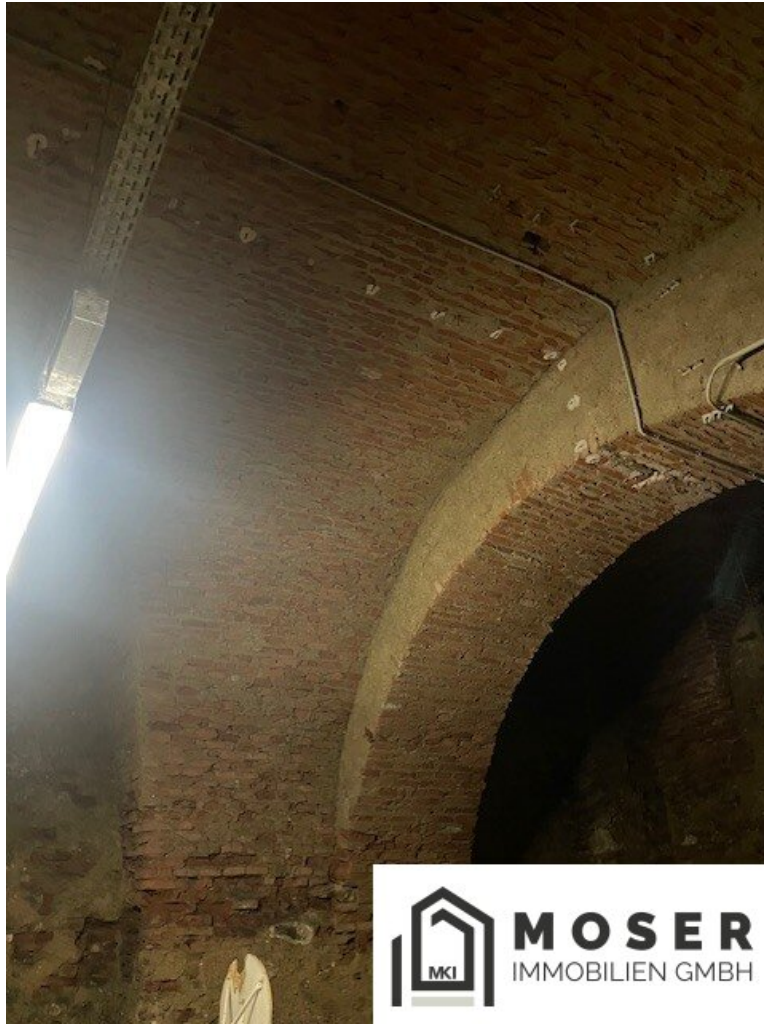
 **MOSER**
IMMOBILIEN GMBH

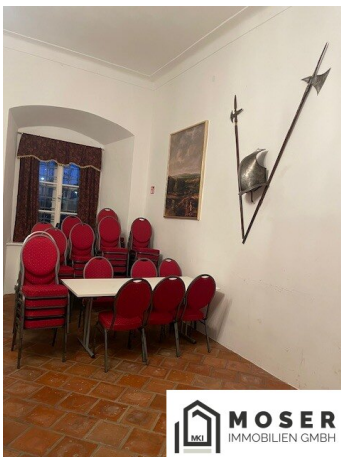
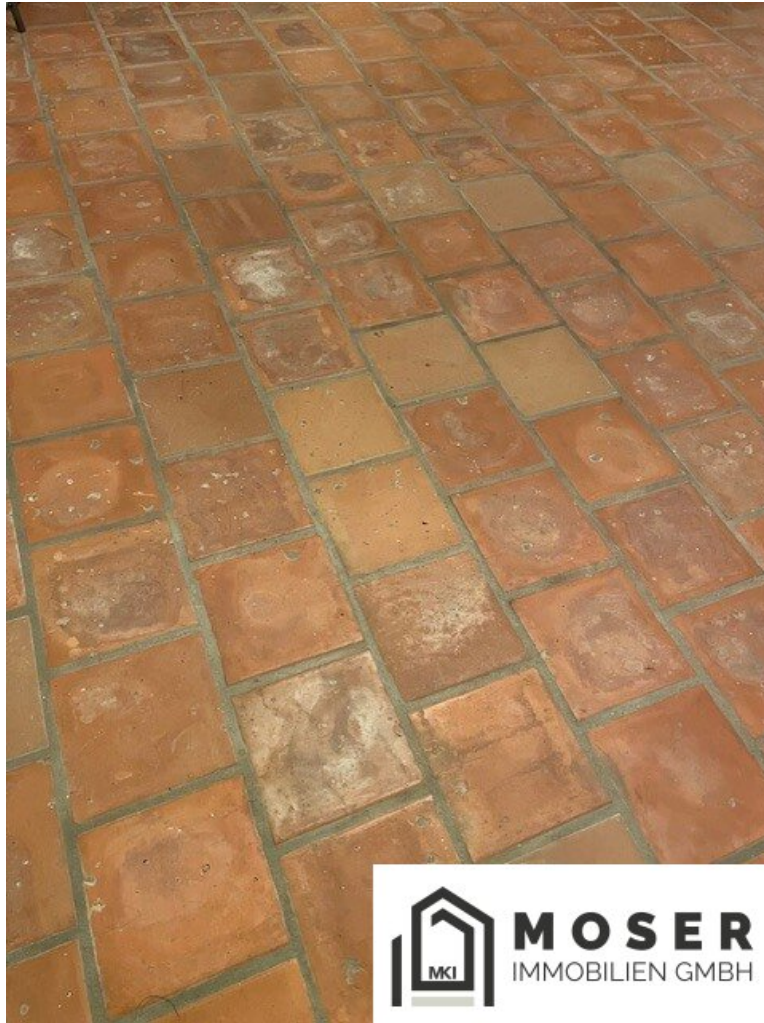


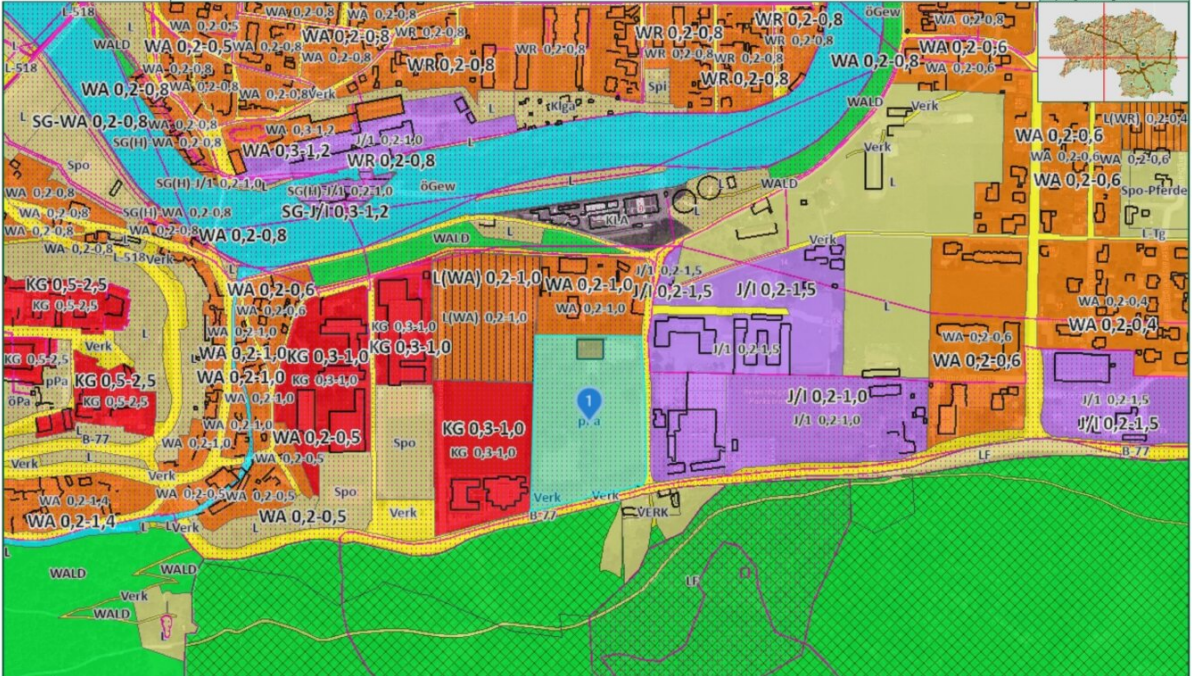
 **MOSER**
IMMOBILIEN GMBH



 **MOSER**
IMMOBILIEN GMBH







Objektbeschreibung

Vorgängerbau war die südöstlich von Judenburg auf einer Felsspitze gelegene Burg Ulrich von Liechtensteins. Die Burg Liechtenstein wurde im Jahr 1140 erstmals urkundlich erwähnt und verfiel im 16. Jahrhundert. Reste des Palas sind heute noch erhalten.

Um **1650** ließ das Stift Seckau unterhalb der Ruine der Burg das Schloss erbauen. Die erstmalige Erwähnung im 1705 im landesfürstlichen Lehensbrief besagt: „... dass die Veste Liechtenstein zusammengefallen, dahingegen unterhalb ein neues Schloss erbaut worden ...“ Die Freiherren von Königsbrun erweiterten das Schloss im 18. Jahrhundert. 1814 gelangte es durch Kauf an den Fürsten Johann I. Josef von und zu Liechtenstein, später kam es an das Land Steiermark.

Heutige Nutzung

Das sehr gut erhaltene Schloss wurde bis **2001 mehrfach renoviert**, es war darin ein Landesschülerheim untergebracht. **Die Schlossanlage Neu-Liechtenstein steht unter Denkmalschutz.**

Das Schloss wurde 2019 von der Schloss Liechtenstein Betriebs GmbH erworben und weiter renoviert.

Noch nichts gefunden? Wir informieren Sie über geeignete Immobilienangebote noch vor allen anderen.

Legen Sie jetzt Ihren individuellen Suchagenten unter folgendem Link an. Wir schicken Ihnen passende Immobilien exklusiv vorab zu.

[Suchagent anlegen](https://moser-immo.service.immo/registrieren/de) - <https://moser-immo.service.immo/registrieren/de>

Der Vermittler ist als Doppelmakler tätig.

Infrastruktur / Entfernungen

Gesundheit

Arzt <500m

Apotheke <1.000m

Krankenhaus <1.500m

Kinder & Schulen

Schule <500m

Kindergarten <1.500m

Nahversorgung

Supermarkt <1.000m

Bäckerei <1.000m

Einkaufszentrum <7.000m

Sonstige

Bank <1.000m

Geldautomat <1.000m

Post <1.000m

Polizei <1.500m

Verkehr

Bus <500m

Autobahnanschluss <1.500m

Bahnhof <1.500m

Flughafen <7.000m

Angaben Entfernung Luftlinie / Quelle: OpenStreetMap