

SINGLE-Loft in absoluter Innenhof-RUHELAGE!!



Objektnummer: 16472

Eine Immobilie von Eisele Real KG

Zahlen, Daten, Fakten

Adresse	Sankt Veit-Gasse 40
Art:	Wohnung
Land:	Österreich
PLZ/Ort:	1130 Wien
Baujahr:	1964
Alter:	Neubau
Wohnfläche:	35,00 m ²
Gesamtfläche:	35,00 m ²
Zimmer:	1
Bäder:	1
WC:	1
Heizwärmebedarf:	B 27,70 kWh / m ² * a
Gesamtenergieeffizienzfaktor:	0,68
Gesamtmiete	678,49 €
Kaltmiete (netto)	560,00 €
Kaltmiete	616,81 €
Betriebskosten:	56,81 €
USt.:	61,68 €
Provisionsangabe:	

Gemäß Erstauftraggeberprinzip bezahlt der Abgeber die Provision.

Ihr Ansprechpartner

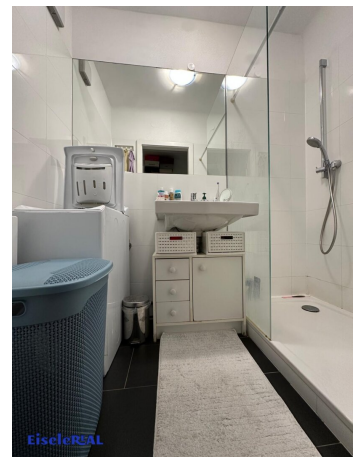
Evelyne Eisele-Bruckböck

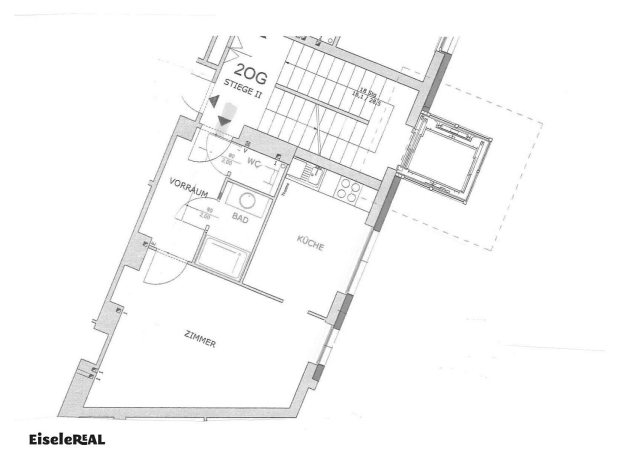
Eisele Real KG
Mühlgasse 1A/1/4
2331 Vösendorf

T +43 676 / 777 77 88
F +43 (1) 253 30 33 - 3399

Gerne stehe ich Ihnen für weitere Informationen oder einen Besichtigungstermin zur

Verfügung.





Objektbeschreibung

Diese 35m² große 1-Zimmer-Wohnung befindet sich in 1130 Wien Sankt-Veit-Gasse 40 - **hofseitig ausgerichtet**- und **steht Ihnen ab SOFORT zur Verfügung**.

Die Wohnung befindet sich im 2. Stock (Halbstock-Lift) und bietet Ihnen auf ca 35m² - Platz fürs gemütliche Wohnen!

Sie besteht aus einem gemütlichen Wohn-/Schlafbereich, separater Küche mit Platz für eine Essbereich, Bad mit Dusche und ein separates WC.

Ein Vorraum sowie ein dazugehöriges Kellerabteil machen diese Wohnung komplett.

Die Möbel im Wohn/Schlafbereich werden noch entfernt!

Einkaufsmöglichkeiten sowie die öffentliche Verkehrsanbindung (U-Bahn U4, Strassenbahn, Bus) sind in wenigen Gehminuten erreichbar.

Dieses Angebot bietet Ihnen folgende Vorteile:

- **gemütlicher Wohn-/Schlafbereich**
- **Küche mit Essbereich und Fenster**
- Bad mit **Dusche**, Waschbecken, WM-Anschluß
- Parkett in den Wohnräumen
- Fliesen in den Nassräumen
- Kellerabteil
- sehr gute Infrastruktur

- sehr gute Verkehrsanbindung

Gesamtmiete: € 678,49 inkl. BK und USt.

zzgl. Strom & Gas je nach Verbrauch

Kaution: 3 BMM

Für Ihre Fragen und Besichtigung stehe ich gerne zur Verfügung und freue mich auf Ihre Anfrage.

EiseleReal KG

Evelyne Eisele-Bruckböck

Mobil: 0676 777 77 88

[Email evelyne.eisele@eiselereal.at](mailto:evelyne.eisele@eiselereal.at)

www.eiselereal.at

Noch nichts gefunden? Wir informieren Sie über geeignete Immobilienangebote noch vor allen anderen.

Legen Sie jetzt Ihren individuellen Suchagenten unter folgendem Link an. Wir schicken Ihnen passende Immobilien exklusiv vorab zu.

[Suchagent anlegen](https://eisele-real.service.immo/registrieren/de) - <https://eisele-real.service.immo/registrieren/de>

Wir weisen darauf hin, dass zwischen dem Vermittler und dem zu vermittelnden Dritten ein familiäres oder wirtschaftliches Naheverhältnis besteht.

Der Immobilienmakler erklärt, dass er – entgegen dem in der Immobilienwirtschaft üblichen Geschäftsgebrauch des Doppelmaklers – einseitig nur für den Vermieter tätig ist.

Infrastruktur / Entfernungen

Gesundheit

Arzt <50m

Apotheke <50m

Klinik <950m

Krankenhaus <1.450m

Kinder & Schulen

Schule <225m
Kindergarten <75m
Universität <1.450m
Höhere Schule <3.350m

Nahversorgung

Supermarkt <50m
Bäckerei <25m
Einkaufszentrum <2.850m

Sonstige

Geldautomat <125m
Bank <125m
Post <25m
Polizei <625m

Verkehr

Bus <200m
U-Bahn <425m
Straßenbahn <200m
Bahnhof <425m
Autobahnanschluss <4.200m

Angaben Entfernung Luftlinie / Quelle: OpenStreetMap