

Grundstück mit Baubewilligung für ein Zweifamilienhaus



Objektnummer: 6762/322

Eine Immobilie von ASB Immobilien GmbH

Zahlen, Daten, Fakten

Art:	Grundstück - Baugrund Eigenheim
Land:	Österreich
PLZ/Ort:	8302 Edelsgrub
Kaufpreis:	89.500,00 €
Provisionsangabe:	

3% des Kaufpreises zzgl. 20% USt.

Ihr Ansprechpartner



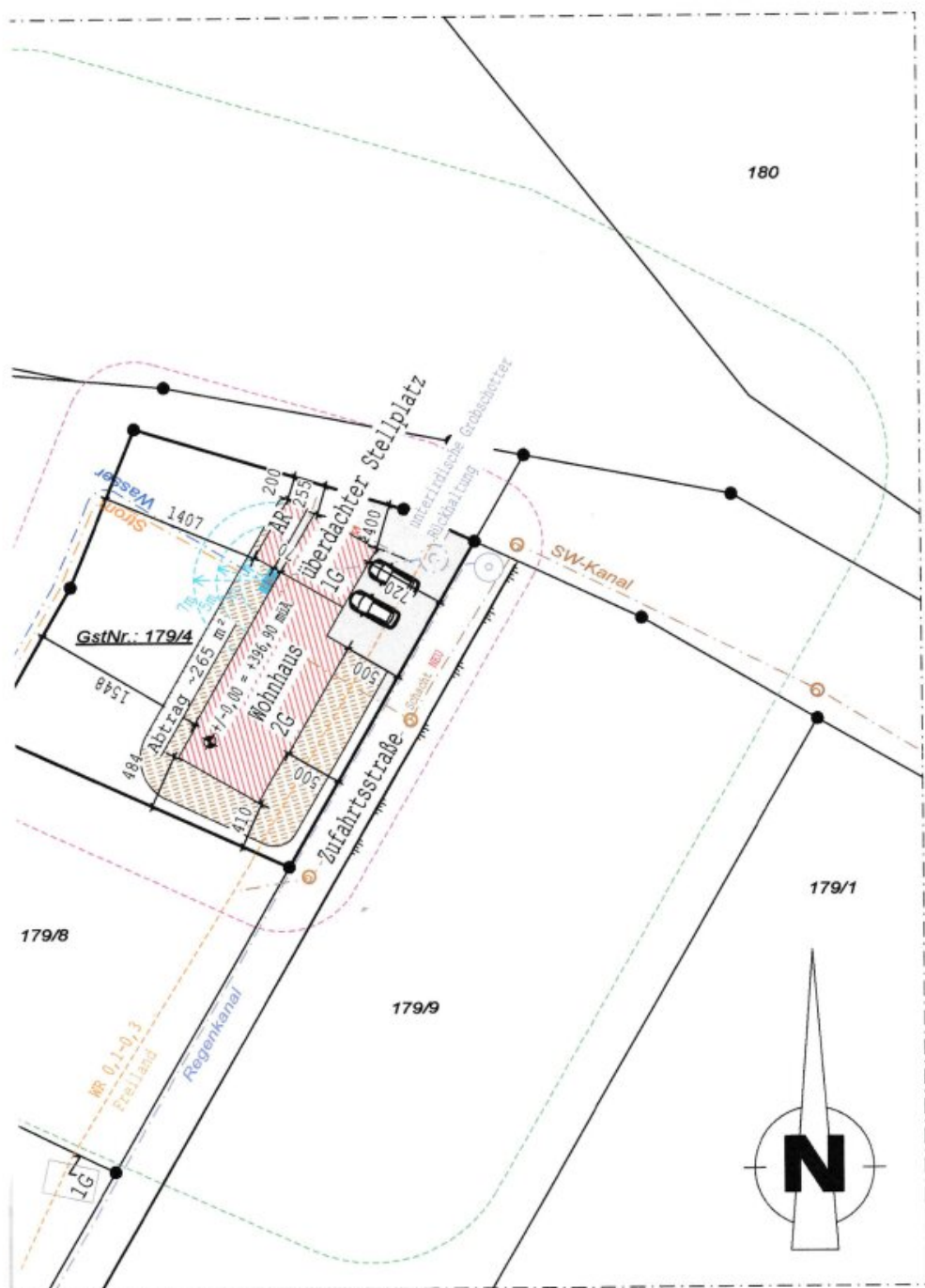
Mag. Axel Pernitsch

ASB Immobilien GmbH
Neufeldweg 66
8010 Graz

H +436648104420

Gerne stehe ich Ihnen für weitere Informationen oder einen Besichtigungstermin zur Verfügung.





Lageplan

M1:500

+/- 0,00 = +396,90 müA

Objektbeschreibung

Hier bietet sich die Möglichkeit ein Baugrundstück inkl. aufrechter Baubewilligung für ein Zweifamilienhaus zu erwerben! Bei Umsetzung des bestehenden Planes würde ein Haus mit zwei getrennten Wohneinheiten zu jeweils ca. 81m² entstehen. Bei näherem Interesse leiten wir die Unterlagen dazu gerne weiter.

Das Grundstück selbst umfasst ca. 942m², hat eine leichte Hanglage und ist als allgemeines Wohngebiet (WA) mit einer Baudichte von 0,2-0,4 gewidmet.

Anschlussmöglichkeiten für Strom, Wasser und Kanal sind direkt an den Grundgrenzen gegeben.

Das sonnige Grundstück mit seiner schönen Aussicht in die grüne Umgebung ist nach Süd-Ost ausgerichtet.

Bitte beachten Sie auch folgende Vorteile die Sie jetzt beim Erwerb einer Immobilie unter bestimmten Umständen nutzen können:

Gebührenbefreiung:

*keine 1,1% Grundbucheintragungsgebühr**

*keine 1,2% Pfandrechteintragungsgebühr**

**bis zu einer Höhe von max. EUR 500.000,- des Kaufpreises. Gültig für Eigennutzer, welche die Immobilie erwerben um dort ihren Hauptwohnsitz für mind. 5 Jahre zu begründen.*

Jungfamiendarlehen:

Aktuell bietet das Land Steiermark ein Jungfamiendarlehen bis zu max. EUR 10.000,- Nähere Informationen dazu finden Sie auf der Website des Landes Steiermark unter der Rubrik Wohnbau - Förderungen!

Der Vermittler ist als Doppelmakler tätig.

Infrastruktur / Entfernungen

Gesundheit

Arzt <3.500m
Apotheke <5.500m
Klinik <4.500m

Kinder & Schulen

Schule <3.500m
Kindergarten <3.500m
Universität <9.000m

Nahversorgung

Supermarkt <3.000m
Bäckerei <8.000m
Einkaufszentrum <9.000m

Sonstige

Geldautomat <4.000m
Bank <3.500m
Post <5.500m
Polizei <5.500m

Verkehr

Bus <1.000m
Autobahnanschluss <3.500m
Bahnhof <5.500m
Straßenbahn <9.500m

Angaben Entfernung Luftlinie / Quelle: OpenStreetMap