

LÄSSIGE 2-Zimmer Wohnung sucht COOLE Mieter!



Objektnummer: 5940/10050
Eine Immobilie von PD Immo

Zahlen, Daten, Fakten

Art:	Wohnung
Land:	Österreich
PLZ/Ort:	8020 Graz,04.Bez.:Lend
Baujahr:	1991
Zustand:	Gepflegt
Alter:	Neubau
Nutzfläche:	37,03 m ²
Zimmer:	2
Bäder:	1
WC:	1
Heizwärmebedarf:	C 87,40 kWh / m ² * a
Gesamtmiete	663,00 €
Kaltmiete (netto)	570,00 €
Kaltmiete	570,00 €
Heizkosten:	93,00 €
Provisionsangabe:	

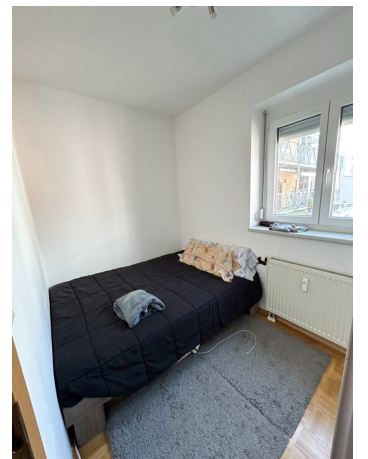
Gemäß Erstauftraggeberprinzip bezahlt der Abgeber die Provision.

Ihr Ansprechpartner

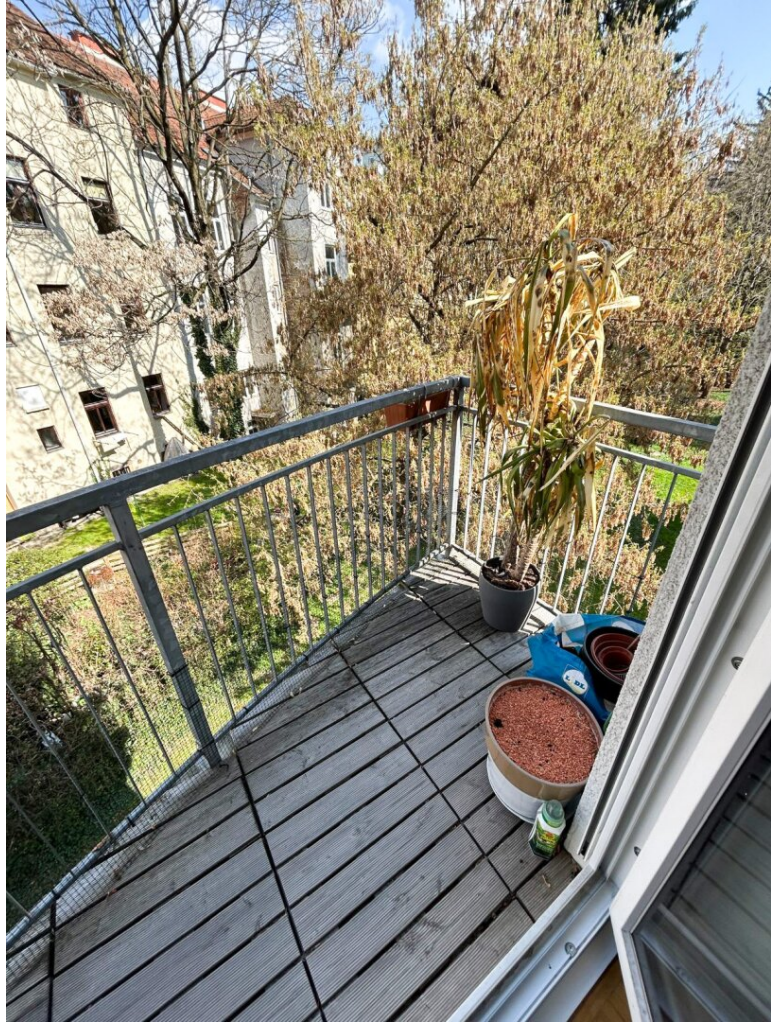


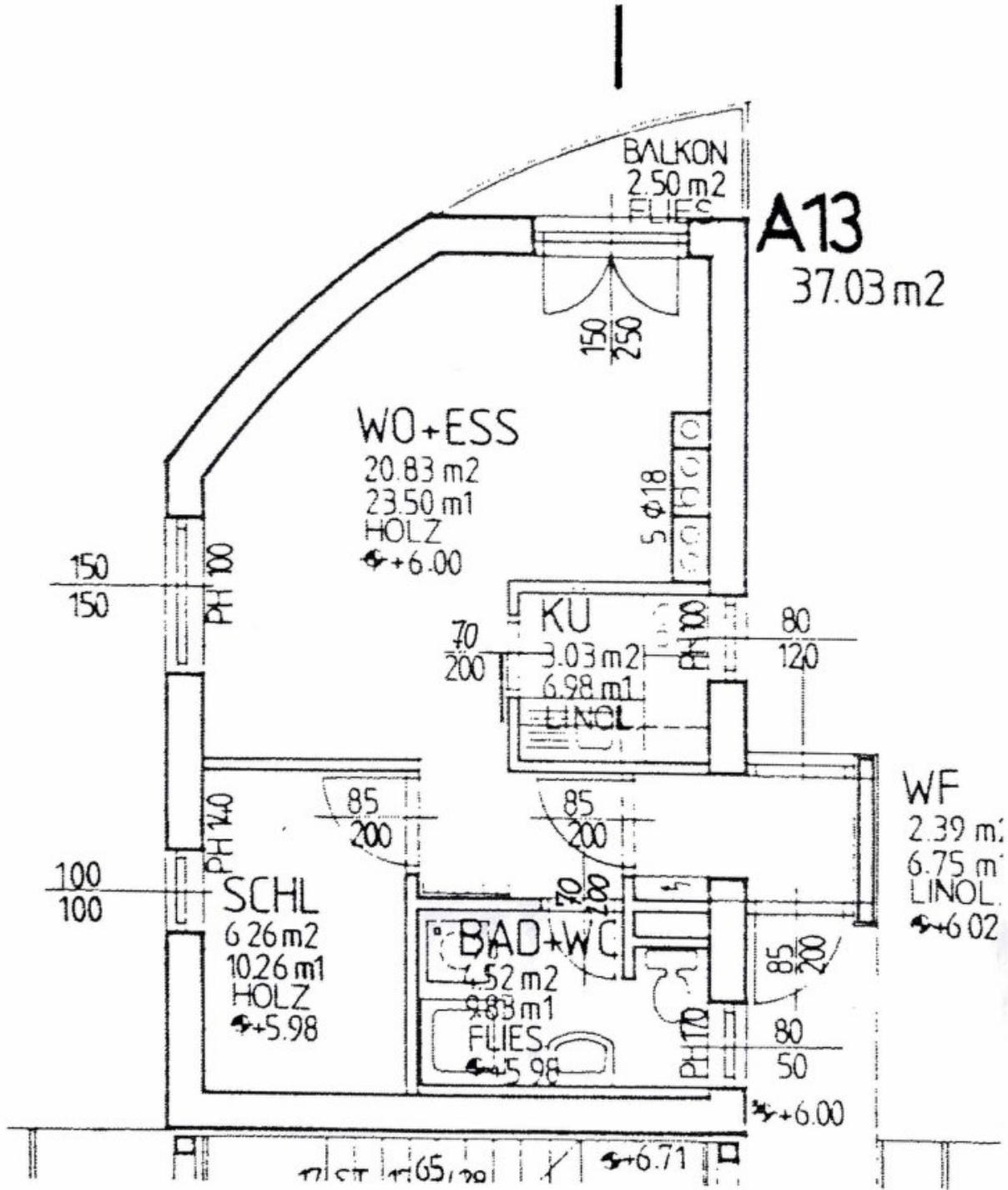
Peter Dusleag

PD Immobilien
Neue Bienengasse 5
8020 Graz











PD IMMOBILIEN

Beraten mieten kaufen wohnen

Peter Dusleag

*allg. beeid. u. gerichtlich
zert. Sachverständiger*

Termin nach 0676 42 15 752
Vereinbarung: office@pd-immo.at

WWW.PD-IMMO.AT

Objektbeschreibung

2-Zimmer Wohnung mit 37,03 m² Nutzfläche 2.Stock mit Lift

Zubehör: Balkon mit 2,5 m² Kellerabteil

Heizung: Fernwärme

Energieausweis: HWB: 87,4 HWB Energieklasse C

Autoabstellplatz: öffentlicher Autoabstellplatz, ein TG-Duplex Stellplatz kann um **€ 55,00** angemietet werden

Gesamtzustand: sehr gut

Besonderes: sehr gepflegt, ideale Raumaufteilung, hell und freundlich, 1-A Einbauküche, Parkettboden, barrierefrei, top Infrastruktur, u.v.m...

Miete: € 537,00 inkl. BK (Akonto)

Heizung: € 93,00 (Akonto)

Gesamtmiete: € 630,00 inkl. BK und Heizung

Kautions: 3 Monatsmieten

Honorar: !!! Provisionsfrei für den Mieter !!!

Auskünfte: Herr Peter Dusleag, Tel.: 0676/ 42 15 752

Wir freuen uns in Ihrem Interesse tätig zu sein und stehen Ihnen gerne für Detailfragen zur Verfügung!

Der Immobilienmakler erklärt, dass er – entgegen dem in der Immobilienwirtschaft üblichen Geschäftsgebrauch des Doppelmaklers – einseitig nur für den Vermieter tätig ist.

Infrastruktur / Entfernungen

Gesundheit

Arzt <500m

Apotheke <500m

Klinik <1.500m

Krankenhaus <500m

Kinder & Schulen

Schule <500m

Kindergarten <500m

Universität <1.500m

Höhere Schule <1.000m

Nahversorgung

Supermarkt <500m

Bäckerei <500m

Einkaufszentrum <1.000m

Sonstige

Geldautomat <500m

Bank <500m

Post <1.000m

Polizei <500m

Verkehr

Bus <500m

Straßenbahn <500m

Autobahnanschluss <5.000m

Bahnhof <1.000m

Flughafen <10.000m

Angaben Entfernung Luftlinie / Quelle: OpenStreetMap