

## Hübsches 1 Zimmerappartement mit Balkon!



**Objektnummer: 4889/240**  
**Eine Immobilie von Immobilien Sohm**

## Zahlen, Daten, Fakten

Adresse	Moosmahnstraße 11
Art:	Wohnung
Land:	Österreich
PLZ/Ort:	6850 Dornbirn
Baujahr:	1970
Zustand:	Modernisiert
Wohnfläche:	25,00 m <sup>2</sup>
Nutzfläche:	30,00 m <sup>2</sup>
Zimmer:	1
Bäder:	1
WC:	1
Stellplätze:	1
Heizwärmebedarf:	<b>B</b> 34,00 kWh / m <sup>2</sup> * a
Kaufpreis:	149.000,00 €
Betriebskosten:	163,00 €
Sonstige Kosten:	27,00 €
Provisionsangabe:	

3% des Kaufpreises zzgl. 20% USt.

## Ihr Ansprechpartner



**Peter Sohm**

Immobilien Sohm  
Stiglingen 1  
6850 Dornbirn



## Ihr Tipp ist Gold wert!



Bekannte, Verwandte, Nachbarn oder Freunde haben Ihnen von Verkaufsplänen Ihres Hauses/Wohnung oder Grundstückes erzählt?

Erzählen Sie uns davon!

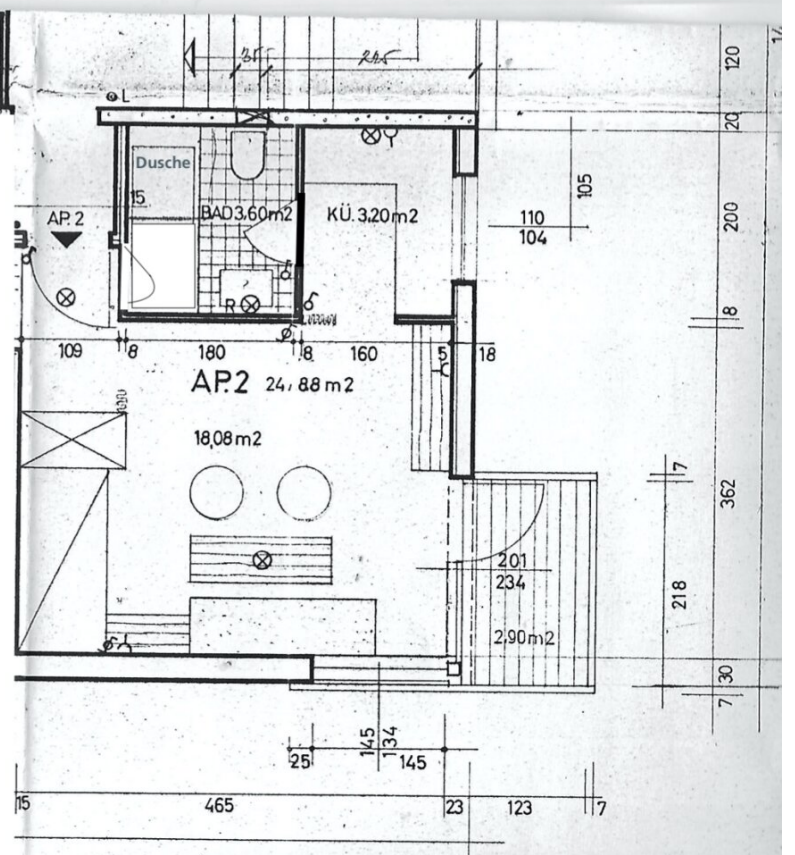
Informieren Sie uns als Erste/r, wo eine Immobilie verkauft werden soll: Verkaufen wir die Immobilie schließlich erfolgreich, bekommen Sie als Tipgeber € 1000,- ausbezahlt!

Immobilien Sahn 0662797019 [office@immobilien-sahn.at](mailto:office@immobilien-sahn.at) [www.immobilien-sahn.at](http://www.immobilien-sahn.at)



## Schönes 1 Zimmerappartement

Schlaf-/Wohnraum mit Küche  
Dusche/WC  
Balkon  
Kellerabteil  
Aussenparkplatz



## Objektbeschreibung

**Immobilien Sohm** kann Ihnen ein schönes 1 Zimmerappartement zum Kauf anbieten.

Hier könnte Ihre Suche nach einer schönen Wohnung in guter Lage ein erfreuliches Ende nehmen. Neben einem hellem Wohn-Esszimmer mit schöner Küchenecke finden Sie in der Wohnung auch noch ein tolles frisch saniertes Badezimmer mit Dusche & WC. Zusätzlich haben Sie die Möglichkeit, gemütliche Stunden auf dem Balkon zu verbringen. Komfortabel ist auch das Sie Ihr Auto direkt vor dem Haus, auf Ihrem eigenen Aussenparkplatz parken können. Warten Sie nicht zu lange, so tolle Angebote sind meistens rasch vergeben!

**Ich freue mich auf Ihren Anruf!**

### AUSSTATTUNG:

- Schlaf-/Wohnraum mit Küche
- Dusche/WC
- Balkon
- Kellerabteil
- Aussenparkplatz

**Noch nichts gefunden? Wir informieren Sie über geeignete Immobilienangebote noch vor allen anderen.**

Legen Sie jetzt Ihren individuellen Suchagenten unter folgendem Link an. Wir schicken Ihnen passende Immobilien exklusiv vorab zu.

[Suchagent anlegen](https://immobilien-sohm.service.immo/registrieren/de) - <https://immobilien-sohm.service.immo/registrieren/de>

### Infrastruktur / Entfernungen

#### Gesundheit

Arzt <275m

Apotheke <375m  
Krankenhaus <825m  
Klinik <700m

### **Kinder & Schulen**

Schule <250m  
Kindergarten <150m  
Universität <875m  
Höhere Schule <8.200m

### **Nahversorgung**

Supermarkt <125m  
Bäckerei <350m  
Einkaufszentrum <375m

### **Sonstige**

Bank <325m  
Geldautomat <300m  
Post <425m  
Polizei <400m

### **Verkehr**

Bus <75m  
Autobahnanschluss <2.100m  
Bahnhof <525m  
Flughafen <4.250m

Angaben Entfernung Luftlinie / Quelle: OpenStreetMap