

Saniertes, hübsches 1 Zimmerappartement in Citynähe!



Objektnummer: 4889/241

Eine Immobilie von Immobilien Sohm

Zahlen, Daten, Fakten

Adresse	Moosmahlstraße 11
Art:	Wohnung
Land:	Österreich
PLZ/Ort:	6850 Dornbirn
Baujahr:	1970
Zustand:	Modernisiert
Wohnfläche:	22,00 m ²
Zimmer:	1
Bäder:	1
WC:	1
Stellplätze:	1
Heizwärmebedarf:	B 34,00 kWh / m ² * a
Kaufpreis:	146.000,00 €
Betriebskosten:	116,00 €
Sonstige Kosten:	24,00 €

Ihr Ansprechpartner



Peter Sohm

Immobilien Sohm
Stiglingen 1
6850 Dornbirn

T +43 664 9587939

Gerne stehe ich Ihnen für weitere Informationen oder einen Besichtigungstermin zur Verfügung.



Ihr Tipp ist Gold wert!



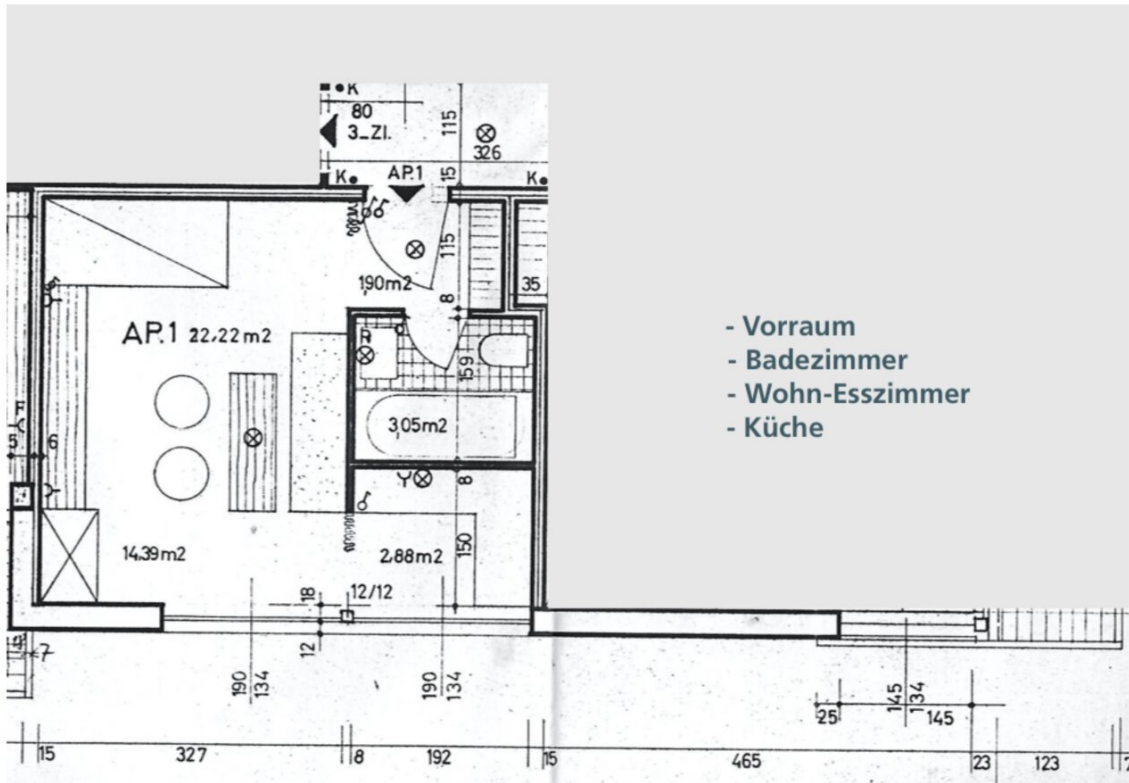
Bekannte, Verwandte, Nachbarn oder Freunde haben Ihnen von Verkaufsplänen Ihres Hauses/Wohnung oder Grundstückes erzählt?

Erzählen Sie uns davon!

Informieren Sie uns als Erste/r, wo eine Immobilie verkauft werden soll: Verkaufen wir die Immobilie schließlich erfolgreich, bekommen Sie als Tippgeber € 1000,- ausbezahlt!







- Vorraum
- Badezimmer
- Wohn-Esszimmer
- Küche

Objektbeschreibung

Immobilien Sohm kann Ihnen ein schönes 1 Zimmerappartement zum Kauf anbieten.

Hier könnte Ihre Suche nach einer schönen Wohnung in guter Lage ein erfreuliches Ende nehmen. Neben dem freundlichen Wohn-Esszimmer mit schöner Küchenecke finden Sie in der Wohnung auch noch ein tolles frisch saniertes Badezimmer mit Dusche & WC. Klein aber fein lautet in dieser Wohnung das Motto! Warten Sie nicht zu lange, so tolle Angebote sind meistens rasch vergeben!

Ich freue mich auf Ihren Anruf!

AUSSTATTUNG:

- Schlaf-/Wohnraum mit Küche
- Dusche/WC
- Kellerabteil
- Aussenparkplatz

Zentrums- / Bahnhofsnähe

Noch nichts gefunden? Wir informieren Sie über geeignete Immobilienangebote noch vor allen anderen.

Legen Sie jetzt Ihren individuellen Suchagenten unter folgendem Link an. Wir schicken Ihnen passende Immobilien exklusiv vorab zu.

[Suchagent anlegen](https://immobilien-sohm.service.immo/registrieren/de) - <https://immobilien-sohm.service.immo/registrieren/de>

Infrastruktur / Entfernungen

Gesundheit

Arzt <275m

Apotheke <375m

Krankenhaus <825m

Klinik <700m

Kinder & Schulen

Schule <250m
Kindergarten <150m
Universität <875m
Höhere Schule <8.200m

Nahversorgung

Supermarkt <125m
Bäckerei <350m
Einkaufszentrum <375m

Sonstige

Bank <325m
Geldautomat <300m
Post <425m
Polizei <400m

Verkehr

Bus <75m
Autobahnanschluss <2.100m
Bahnhof <525m
Flughafen <4.250m

Angaben Entfernung Luftlinie / Quelle: OpenStreetMap