

Neuwertige Büro- oder Praxisfläche in Klagenfurt-Lendorf



Objektnummer: 1191

Eine Immobilie von Immo-Hoch2

Zahlen, Daten, Fakten

Art:	Büro / Praxis
Land:	Österreich
PLZ/Ort:	9061 Klagenfurt am Wörthersee
Zustand:	Neuwertig
Nutzfläche:	15,00 m ²
Kaltmiete (netto)	300,00 €
Kaltmiete	300,00 €
Infos zu Preis:	

Miete inkl Betriebskosten

Provisionsangabe:

3 Bruttomonatsmieten zzgl. 20% USt.

Ihr Ansprechpartner

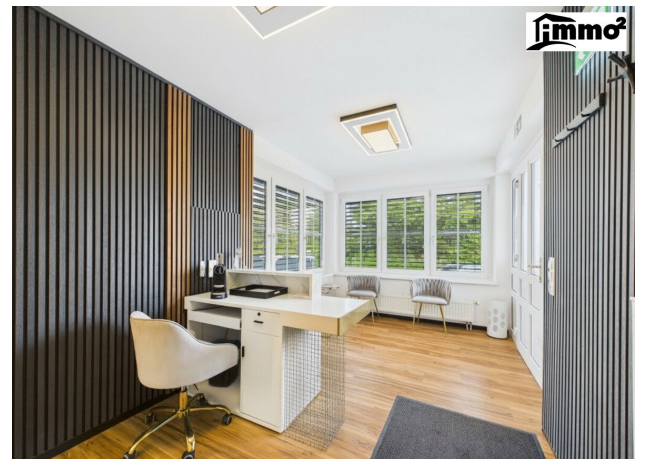


Daniela Wernigg

Immo Hoch2 GmbH.
Hauptstraße 160
9210 Pörtschach am Wörthersee

T +43 6763925645

Gerne stehe ich Ihnen für weitere Informationen oder einen Besichtigungstermin zur Verfügung.







IMMOBILIENBEWERTUNG

vom Experten mit 20 Jahren Erfahrung!

Erhalten Sie eine **kostenfreie, präzise** und **individuelle** Bewertung Ihrer Immobilie.

SCHNELL & UNVERBINDLICH!

Ariane Barrasch, MSc

0660 2800 129

bestbewertete Immobilienmaklerin



Immo²
KOSTENLOSE
BEWERTUNG

Objektbeschreibung

Exklusive Büro- oder Praxisfläche in Klagenfurt am Wörthersee – Ihr neuer Standort für Erfolg und Professionalität

Im Herzen von 9061 Klagenfurt am Wörthersee erwartet Sie eine neuwertige Büro- bzw. Praxisfläche, die ideal für Unternehmer, Ärzte oder Therapeuten ist, die Wert auf eine moderne und repräsentative Arbeitsumgebung legen. Die Einheit befindet sich im Erdgeschoss und bietet Ihnen auf ca. **15 m²** eine perfekt durchdachte Fläche, die sich optimal für Ihre Praxis oder Ihr Büro eignet.

Mit einer Miete von **300,00 €** monatlich erhalten Sie nicht nur einen attraktiven Preis, sondern auch ein hochwertiges Ambiente, das Ihren Arbeitsalltag angenehm und effizient gestaltet. Die Praxisfläche verfügt über **getrennte Toiletten**, was den Komfort für Sie und Ihre Kunden oder Patienten deutlich erhöht.

Ein weiterer Pluspunkt ist der vorhandene Parkplatz direkt am Objekt – so sind Sie und Ihre Besucher jederzeit bequem und stressfrei erreichbar.

Die Lage in der Nähe eines Arztes unterstreicht die medizinische Ausrichtung der Immobilie und schafft Synergien für Ihre Praxis. Gleichzeitig profitieren Sie von der zentralen Lage in Klagenfurt am Wörthersee, einer lebendigen Stadt mit hervorragender Infrastruktur und hoher Lebensqualität.

Nutzen Sie diese Chance, sich in einer neuwertigen, gut ausgestatteten Praxis- oder Büroeinheit zu etablieren, die durch ihre angenehme Größe, die praktischen Ausstattungsmerkmale und die hervorragende Lage überzeugt. Überzeugen Sie sich selbst von diesem attraktiven Angebot und vereinbaren Sie noch heute einen Besichtigungstermin.

Ihr neuer Standort in Klagenfurt wartet auf Sie – starten Sie jetzt durch!

Infrastruktur / Entfernungen

Gesundheit

Arzt <500m

Apotheke <2.000m

Krankenhaus <4.000m

Klinik <3.500m

Kinder & Schulen

Schule <1.500m

Kindergarten <2.000m

Universität <4.500m

Höhere Schule <5.000m

Nahversorgung

Supermarkt <1.500m

Bäckerei <1.500m

Einkaufszentrum <5.000m

Sonstige

Bank <1.500m

Geldautomat <1.500m

Post <1.500m

Polizei <4.500m

Verkehr

Bus <500m

Autobahnanschluss <2.000m

Bahnhof <4.000m

Flughafen <6.000m

Angaben Entfernung Luftlinie / Quelle: OpenStreetMap