

**Attraktive Anlegerwohnung in St. Josef (Weststeiermark) -
bereits vermietet**



Küche

Objektnummer: 3858/144

Eine Immobilie von REMAX Time ZeLi Immo GmbH

Zahlen, Daten, Fakten

Art:	Wohnung
Land:	Österreich
PLZ/Ort:	8503 Sankt Josef (Weststeiermark)
Zustand:	Gepflegt
Wohnfläche:	84,00 m ²
Zimmer:	3
Bäder:	1
WC:	1
Heizwärmebedarf:	D 111,80 kWh / m ² * a
Gesamtenergieeffizienzfaktor:	D 2,34
Kaufpreis:	149.000,00 €
Betriebskosten:	155,50 €
USt.:	18,70 €
Provisionsangabe:	

3% des Kaufpreises zzgl. 20% USt.

Ihr Ansprechpartner



Sabine Lichtenegger

REMAX Time ZeLi Immo GmbH
Grazer Str. 35
8510 Stainz

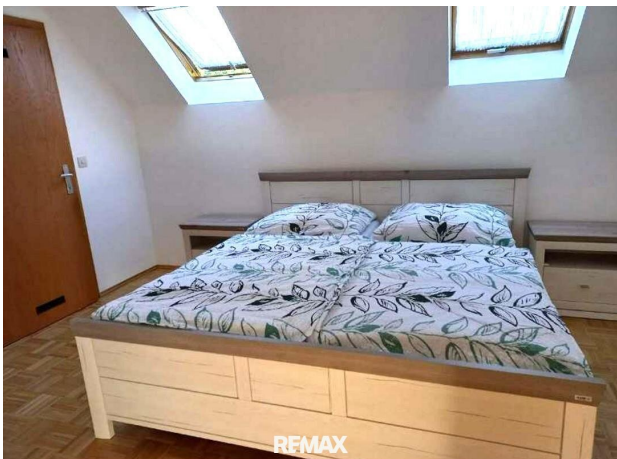
T +43 3463 34 317
H +43 664 52 25 433

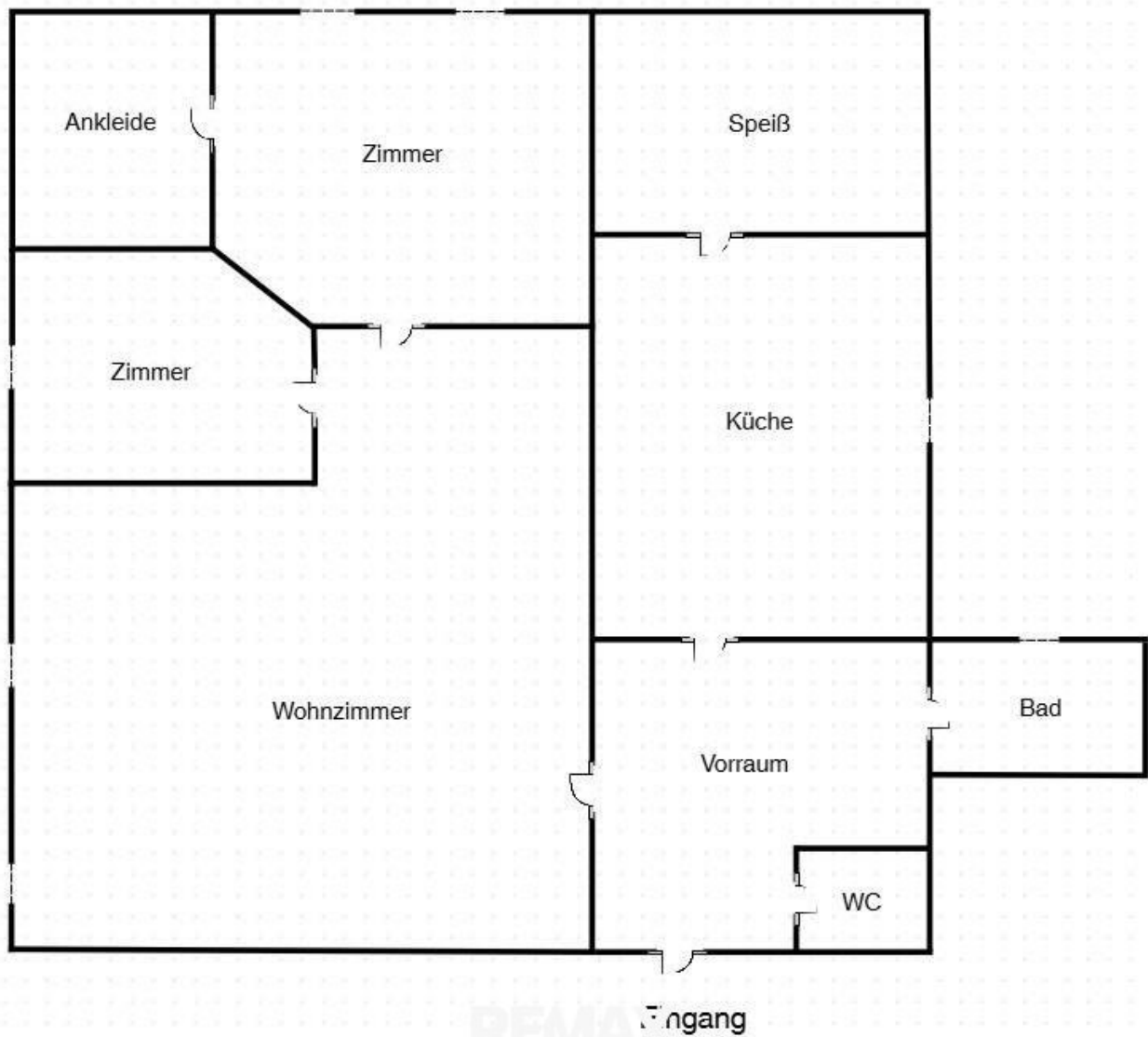
Gerne stehe ich Ihnen
Verfügung.

Termin zur









Objektbeschreibung

Diese Eigentumswohnung in St. Josef in der Weststeiermark vereint eine durchdachte Raumaufteilung mit einer ruhigen Wohnlage und stellt eine attraktive Gelegenheit für Kapitalanleger dar. Die Wohnung ist bereits vermietet und bietet somit eine sofortige Einnahmequelle sowie langfristiges Wertpotenzial.

Die Immobilie umfasst drei gut nutzbare Zimmer, darunter zwei Schlafzimmer und ein einladendes Wohnzimmer. Der Wohnbereich überzeugt durch seine angenehme Größe und bietet ausreichend Platz für eine gemütliche Wohnatmosphäre. Die beiden Schlafzimmer eignen sich ideal als Hauptschlafzimmer und Kinderzimmer oder alternativ als Arbeits- bzw. Gästezimmer.

Die separate Küche ermöglicht ein angenehmes Kochen mit klarer Trennung vom Wohnraum. Eine zusätzliche Ankleide sorgt für praktischen Stauraum und erhöht den Wohnkomfort. Ergänzt wird das Raumangebot durch einen Abstellraum, der ausreichend Platz für Haushaltsgeräte und Vorräte direkt neben der Küche bietet.

Ein weiterer Pluspunkt ist der Gemeinschaftsgarten, der von den Bewohnern genutzt werden kann und eine willkommene Grünfläche zur Erholung im Freien bietet.

Lage und Umgebung

Die Wohnung befindet sich in Sankt Josef, einer ruhigen und beliebten Gemeinde mit hoher Lebensqualität in der Weststeiermark. Die Umgebung zeichnet sich durch ihre naturnahe Lage, sanfte Hügellandschaft und ein angenehmes Wohnumfeld aus. Einkaufsmöglichkeiten, Kindergarten, Schule sowie ärztliche Versorgung befinden sich in der näheren Umgebung und sind gut erreichbar.

Ein besonderes Highlight der Region ist der Theaterwanderweg St. Josef, der Natur und Kultur auf einzigartige Weise verbindet. Entlang eines idyllischen Wanderwegs durch Weinberge und Wiesen laden künstlerische Stationen zum Entdecken und Verweilen ein – ein attraktives Freizeitangebot direkt vor der Haustüre, das die Wohnqualität zusätzlich steigert.

Die Wohnung ist auch öffentlich gut angebunden. Mehrere Busverbindungen sorgen für eine zuverlässige Erreichbarkeit der umliegenden Gemeinden sowie der regionalen Zentren.

Eine Bushaltestelle befindet sich in der näheren Umgebung und bietet regelmäßige Verbindungen in Richtung Graz sowie nach Deutschlandsberg. Dadurch ist sowohl der tägliche Arbeitsweg als auch der Schul- oder Einkaufsweg bequem ohne eigenes Fahrzeug möglich.

Die gute Kombination aus Individualverkehr (ca. 25–30 Minuten nach Graz, ca. 15–20 Minuten nach Deutschlandsberg) und öffentlicher Busanbindung unterstreicht die Attraktivität des

Standorts – sowohl für Mieter als auch für Anleger.

Hinweis: Alle Angaben stammen vom Abgeber. Eine Gewähr für deren Richtigkeit können wir nicht übernehmen!

Noch nichts gefunden? Wir informieren Sie über geeignete Immobilienangebote noch vor allen anderen.

Legen Sie jetzt Ihren individuellen Suchagenten unter folgendem Link an. Wir schicken Ihnen passende Immobilien exklusiv vorab zu.

[Suchagent anlegen](https://remax-time.service.immo/registrieren/de) - <https://remax-time.service.immo/registrieren/de>

Infrastruktur / Entfernungen

Gesundheit

Arzt <1.000m

Apotheke <4.000m

Kinder & Schulen

Schule <500m

Kindergarten <4.000m

Nahversorgung

Supermarkt <500m

Bäckerei <4.000m

Sonstige

Geldautomat <500m

Bank <500m

Post <4.000m

Polizei <4.000m

Verkehr

Bus <500m

Autobahnanschluss <6.000m

Bahnhof <1.500m

Angaben Entfernung Luftlinie / Quelle: OpenStreetMap