

Zwei sanierungsbedürftige Häuser in absoluter Ruhe/Alleinlage



Außenansicht

Objektnummer: 3858/140

Eine Immobilie von REMAX Time ZeLi Immo GmbH

Zahlen, Daten, Fakten

Art:	Haus
Land:	Österreich
PLZ/Ort:	8541 Schwanberg
Zustand:	Voll_saniert
Wohnfläche:	56,46 m ²
Nutzfläche:	18,37 m ²
Zimmer:	6
Bäder:	2
WC:	2
Balkone:	1
Keller:	50,17 m ²
Kaufpreis:	349.000,00 €
Provisionsangabe:	

3% des Kaufpreises zzgl. 20% USt.

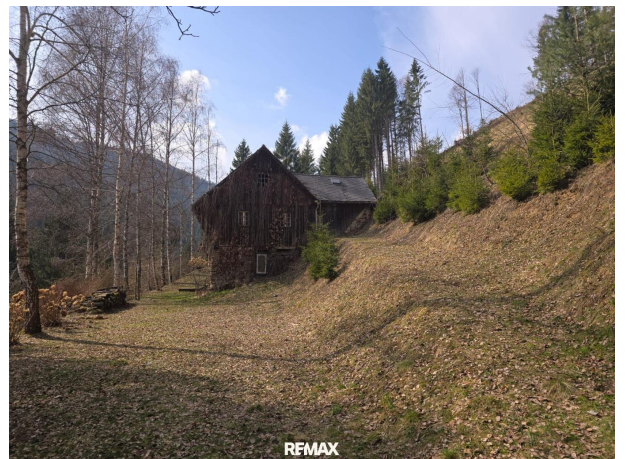
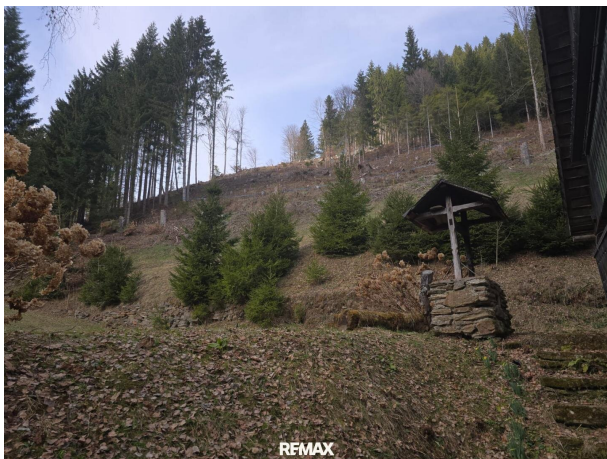
Ihr Ansprechpartner

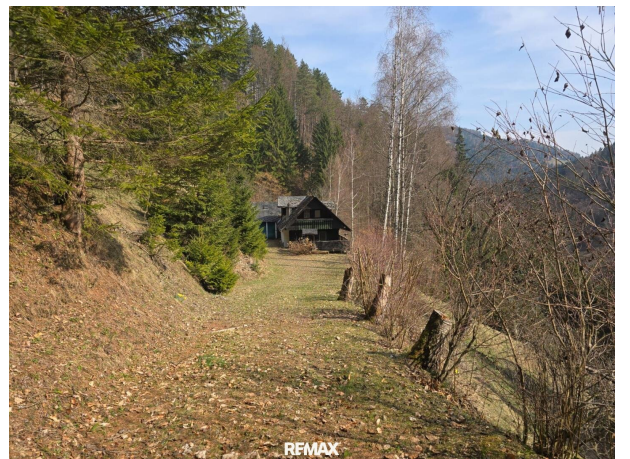


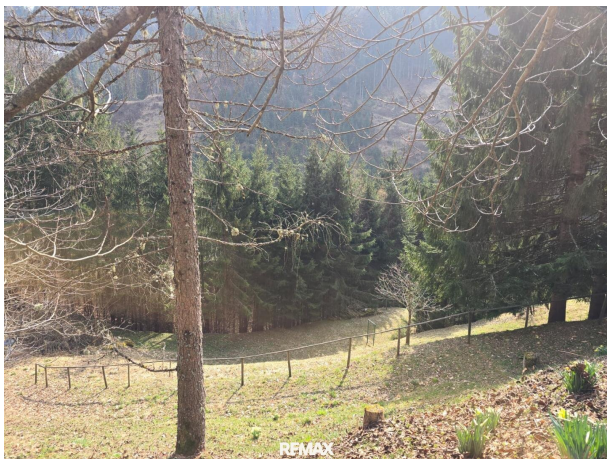
Sabine Lichtenegger

REMAX Time ZeLi Immo GmbH
Grazer Str. 35
8510 Stainz

T +43 3463 34 317
H +43 664 52 25 433





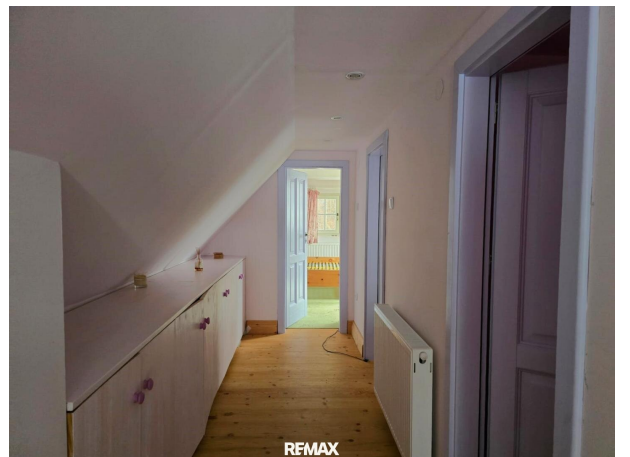




REMAX

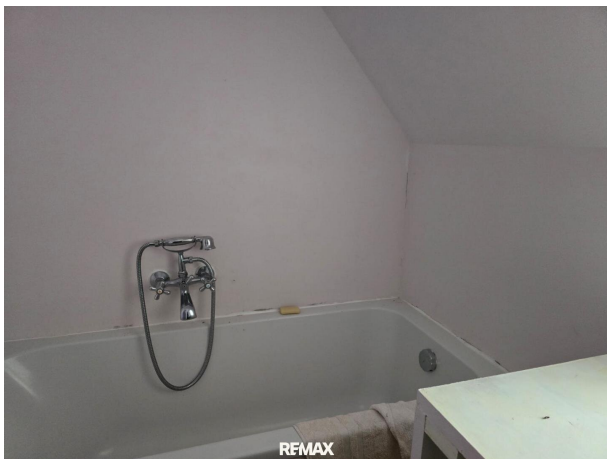


REMAX



REMAX





Objektbeschreibung

Zum Verkauf stehen zwei sanierungsbedürftige Häuser in der Nähe von Bad Schwanberg, eingebettet in eine idyllische Alleinlage. Die Immobilie bietet ein enormes Potenzial für kreative Renovierungs- oder Ausbauprojekte in absoluter Ruhe.

Objektdetails:

Lage: Absolute Ruhe, Alleinlage, umgeben von Natur

Haus 1: ca. 56,46 m² Wohnfläche, ca. 18,37 m² Nutzfläche

Haus 2: ca. 116,29 m² Wohnfläche, ca. 72,71 m² Nutzfläche

Potenzial: Ideal für Eigenheim, Wochenendhaus oder individuelles Sanierungsprojekt

Die beiden Häuser bieten eine hervorragende Basis, um ein persönliches Traumprojekt in idyllischer Umgebung zu verwirklichen. Nutzen Sie die Chance, zwei Objekte nach Ihren Vorstellungen zu gestalten – in ruhiger, naturverbundener Lage.

Pläne für mögliche Umbauten und Renovierungen liegen bereits vor

Kein Energieausweis vorhanden.

Zufahrt über Servitutsweg, Abwasser und Wasser Eigenversorgung. Strom öffentlich vorhanden

Hinweis: Alle Angaben stammen vom Abgeber. Eine Gewähr für deren Richtigkeit können wir nicht übernehmen!

Noch nichts gefunden? Wir informieren Sie über geeignete Immobilienangebote noch vor allen anderen.

Legen Sie jetzt Ihren individuellen Suchagenten unter folgendem Link an. Wir schicken Ihnen passende Immobilien exklusiv vorab zu.

[Suchagent anlegen](https://remax-time.service.immo/registrieren/de) - <https://remax-time.service.immo/registrieren/de>

Infrastruktur / Entfernungen

Gesundheit

Arzt <2.000m

Apotheke <2.500m

Klinik <7.000m
Krankenhaus <7.000m

Kinder & Schulen

Schule <2.000m
Kindergarten <2.500m

Nahversorgung

Supermarkt <2.500m
Bäckerei <6.000m
Einkaufszentrum <7.500m

Sonstige

Bank <2.500m
Geldautomat <2.500m
Post <2.000m
Polizei <2.500m

Verkehr

Bus <2.500m
Bahnhof <5.000m

Angaben Entfernung Luftlinie / Quelle: OpenStreetMap