

# Ihr Platz fürs Traumhaus – Sonniger Baugrund in Toplage von Bad Schwanberg



Ansicht Grundstück

**Objektnummer: 3858/107**

**Eine Immobilie von REMAX Time ZeLi Immo GmbH**

## Zahlen, Daten, Fakten

<b>Art:</b>	Grundstück - Baugrund Eigenheim
<b>Land:</b>	Österreich
<b>PLZ/Ort:</b>	8541 Schwanberg
<b>Kaufpreis:</b>	85.000,00 €
<b>Provisionsangabe:</b>	

3% des Kaufpreises zzgl. 20% USt.

## Ihr Ansprechpartner



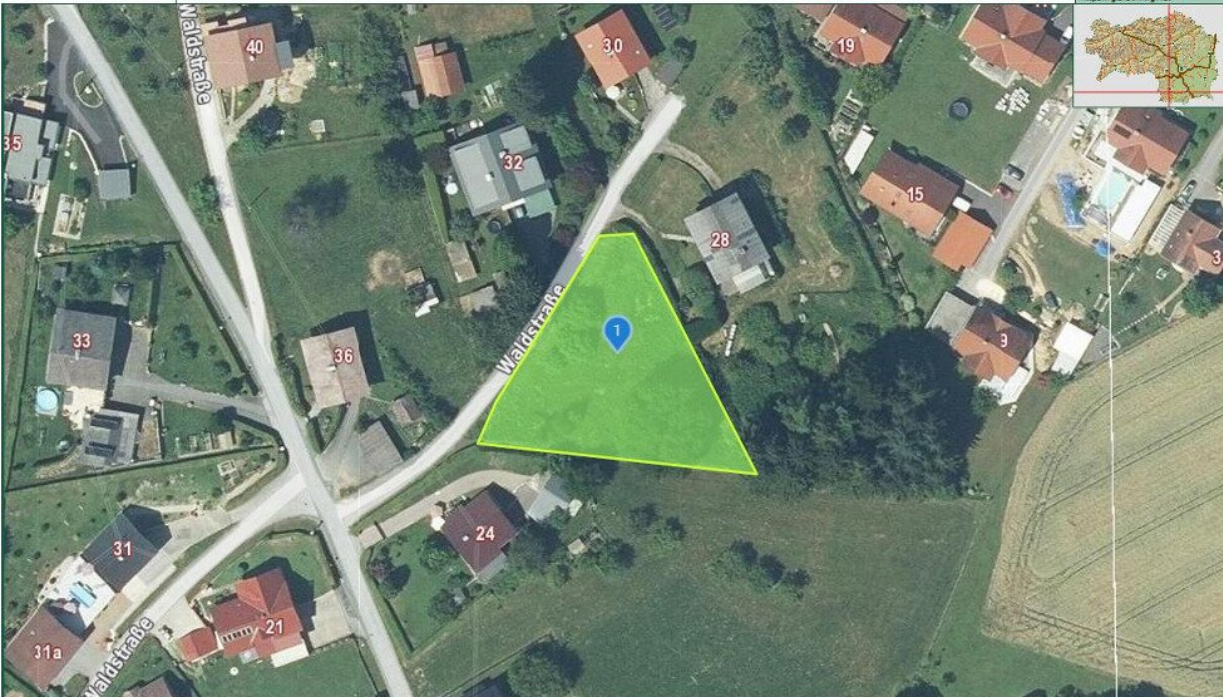
### **Sabine Lichtenegger**

REMAX Time ZeLi Immo GmbH  
Grazer Str. 35  
8510 Stainz

T +43 3463 34 317  
H +43 664 52 25 433

Gerne stehe ich Ihnen für weitere Informationen oder einen Besichtigungstermin zur Verfügung.





© GIS-Steiermark, BEV, Adressregister (8008/2006)  
Keine Haftung für Verfügbarkeit, Vollständigkeit  
und Richtigkeit der Darstellung

Zweck:  
Ersteller\*in:  
Karte erstellt am: 23.05.2025

0 1:1.000 50 m



© GIS-Steiermark, BEV, Adressregister (8008/2006)  
Keine Haftung für Verfügbarkeit, Vollständigkeit  
und Richtigkeit der Darstellung

Zweck:  
Ersteller\*in:  
Karte erstellt am: 23.05.2025

0 1:1.000 50 m



## Objektbeschreibung

Dieses ca. 1.587 m<sup>2</sup> große Grundstück in Bad Schwanberg bietet Ihnen die ideale Grundlage für Ihr neues Zuhause. Die leichte Hanglage und die Widmung WA 0,2–0,4 ermöglichen eine vielseitige Bebauung – vom charmanten Einfamilienhaus bis hin zu einer großzügigen Wohnlösung.

Die Liegenschaft befindet sich nahezu am Ende einer ruhigen Sackgasse, wodurch Sie ein hohes Maß an Privatsphäre und Wohnqualität genießen. Die dreieckige Grundstücksform eröffnet Ihnen kreative Gestaltungsmöglichkeiten – ob mit Terrassen, Gartenflächen oder modernen Architekturkonzepten.

Ein geologisches Gutachten liegt bereits vor und bestätigt die bauliche Eignung des Grundstücks – ein weiterer Vorteil in Ihrer Planungssicherheit.

Alle notwendigen Anschlüsse befinden sich in der Nähe, die Zufahrt ist problemlos möglich. In nur etwa fünf Minuten erreichen Sie mit dem Auto die Bezirkshauptstadt Deutschlandsberg – ideal für alle, die ländliche Ruhe mit urbaner Nähe kombinieren möchten.

Die wichtigsten Fakten auf einen Blick:

- ? Grundstücksgröße: ca. 1.587 m<sup>2</sup>
- ? keine Bebauungsfrist
- ? Widmung: WA 0,2–0,4
- ? leichte Hanglage
- ? ruhige Lage fast am Ende einer Sackgasse
- ? geologisches Gutachten vorhanden
- ? sehr gute Anbindung nach Deutschlandsberg

Dieses Grundstück vereint Ruhe, Natur und gute Erreichbarkeit – ein idealer Ort, um Ihre Wohnträume zu verwirklichen.

Kontaktieren Sie uns gerne für weitere Informationen oder einen Besichtigungstermin!

Alle Angaben stammen vom Abgeber, für deren Richtigkeit übernehmen wir keine Gewähr.

**Noch nichts gefunden? Wir informieren Sie über geeignete Immobilienangebote noch vor allen anderen.**

Legen Sie jetzt Ihren individuellen Suchagenten unter folgendem Link an. Wir schicken Ihnen passende Immobilien exklusiv vorab zu.

[Suchagent anlegen](https://remax-time.service.immo/registrieren/de) - <https://remax-time.service.immo/registrieren/de>

## **Infrastruktur / Entfernungen**

### **Gesundheit**

Arzt <1.000m  
Apotheke <1.000m  
Klinik <6.000m  
Krankenhaus <6.000m

### **Kinder & Schulen**

Schule <1.000m  
Kindergarten <1.500m

### **Nahversorgung**

Supermarkt <1.500m  
Bäckerei <1.500m  
Einkaufszentrum <6.500m

### **Sonstige**

Bank <1.500m  
Geldautomat <1.500m  
Post <1.500m  
Polizei <1.500m

### **Verkehr**

Bus <1.000m  
Bahnhof <3.500m

Angaben Entfernung Luftlinie / Quelle: OpenStreetMap