

**Bad Schwanberg: ca. 949 m² Grundstück in ruhiger Lage
mit Wohn- und Freilandwidmung**



Blick Richtung Westen

Objektnummer: 3858/106

Eine Immobilie von REMAX Time ZeLi Immo GmbH

Zahlen, Daten, Fakten

Art:	Grundstück - Baugrund Eigenheim
Land:	Österreich
PLZ/Ort:	8541 Mainsdorf
Kaufpreis:	55.000,00 €
Provisionsangabe:	

3% des Kaufpreises zzgl. 20% USt.

Ihr Ansprechpartner

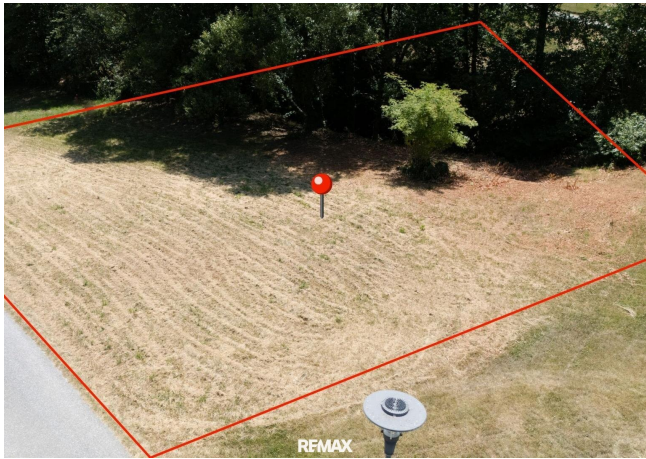
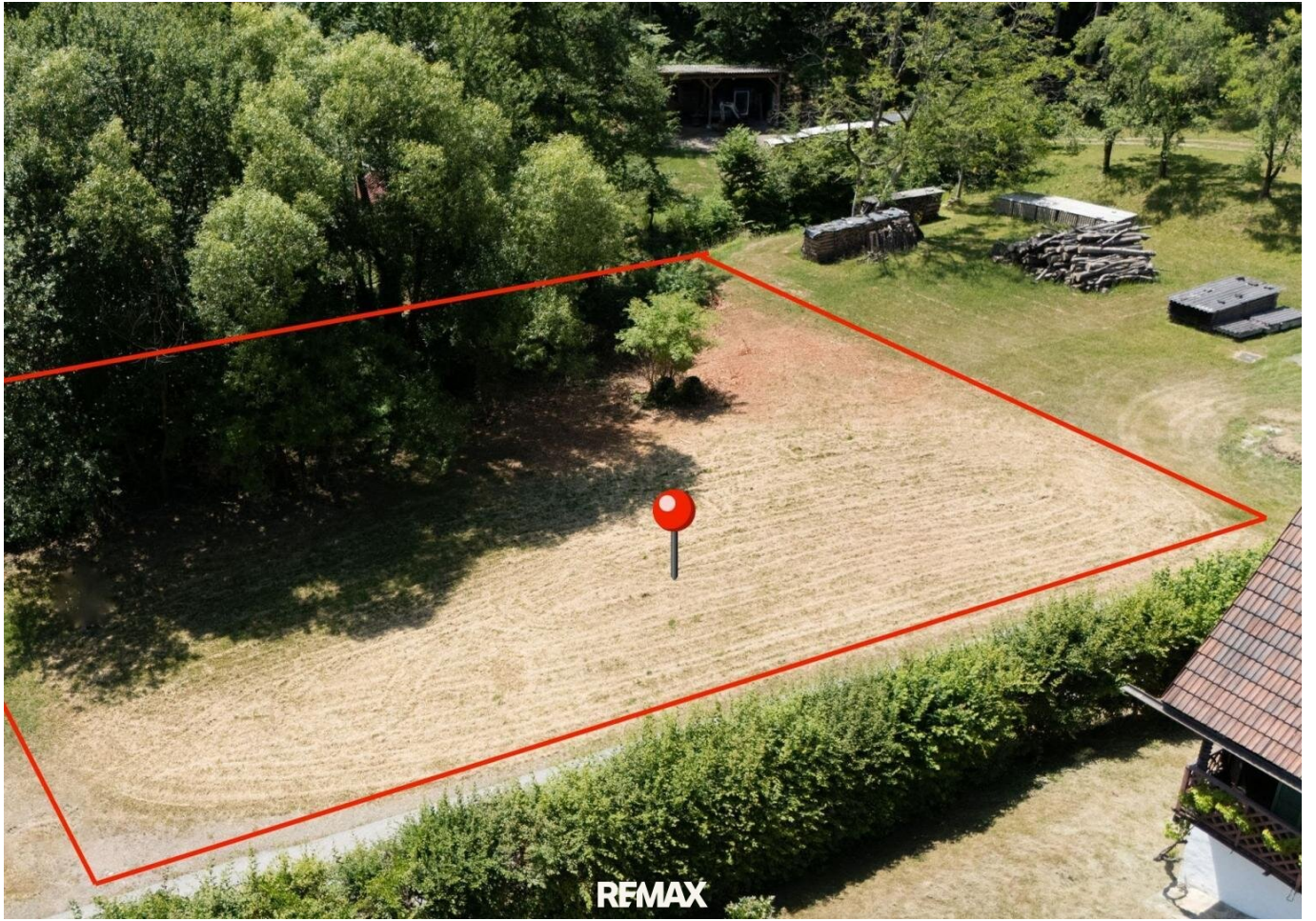


Sabine Lichtenegger

REMAX Time ZeLi Immo GmbH
Grazer Str. 35
8510 Stainz

T +43 3463 34 317
H +43 664 52 25 433

Gerne stehe ich Ihnen für weitere Informationen oder einen Besichtigungstermin zur Verfügung.



Objektbeschreibung

Zum Verkauf steht ein ca. 949 m² großes, ebenes Grundstück in Bad Schwanberg, das sich in ruhiger Lage an einer wenig befahrenen Straße befindet. Die umliegende Bebauung ist aufgelockert, vorwiegend Einfamilienhäuser mit großzügigen Gärten.

Die Parzelle ist vermessungstechnisch bereits aufgeschlossen und teilt sich in zwei Widmungen:

- WA 0,2–0,4 (Wohnen Allgemein – bebaubar)
- LF (Land- und Forstwirtschaftliche Nutzung – aktuell nicht bebaubar)

Gebaut werden darf auf dem als WA gewidmeten Teil ein Einfamilienhaus mit Satteldach, wobei eine Bebauungsfrist einzuhalten ist. Die Versorgungsleitungen (Strom, Wasser, Kanal) befinden sich in der Nähe.

Lage & Infrastruktur:

Bad Schwanberg bietet eine gute Grundversorgung mit Supermärkten, Bäckerei, Apotheke, Kindergarten, Volksschule, Ärzten sowie einem Nahverkehrsanschluss Richtung Deutschlandsberg und Graz. Der Ort ist bekannt für seine ruhige, naturnahe Umgebung und eine solide Infrastruktur.

Dieses Grundstück eignet sich für alle, die auf der Suche nach einer klar strukturierten Liegenschaft mit Planungsperspektive sind und dabei Wert auf eine ruhige Wohnlage mit guter Anbindung legen.

Kontaktieren Sie uns für einen Besichtigungstermin!

Alle Angaben stammen vom Abgeber, wir übernehmen keine Gewähr für Richtigkeit. Wir weisen auf ein wirtschaftliches Naheverhältnis zum Abgeber hin.

Noch nichts gefunden? Wir informieren Sie über geeignete Immobilienangebote noch vor allen anderen.

Legen Sie jetzt Ihren individuellen Suchagenten unter folgendem Link an. Wir schicken Ihnen passende Immobilien exklusiv vorab zu.

[Suchagent anlegen](https://remax-time.service.immo/registrieren/de) - <https://remax-time.service.immo/registrieren/de>

Infrastruktur / Entfernungen

Gesundheit

Arzt <1.000m
Apotheke <1.500m
Klinik <6.000m
Krankenhaus <6.000m

Kinder & Schulen

Schule <1.000m
Kindergarten <1.500m

Nahversorgung

Supermarkt <1.500m
Bäckerei <5.000m
Einkaufszentrum <6.500m

Sonstige

Bank <1.500m
Geldautomat <1.500m
Post <1.500m
Polizei <1.500m

Verkehr

Bus <1.500m
Bahnhof <3.500m

Angaben Entfernung Luftlinie / Quelle: OpenStreetMap