

Kapitalanleger - Vermietete Maisonette-Wohnung mit Terrasse, Eigengarten und Carport



Terrasse

Objektnummer: 3858/73

Eine Immobilie von REMAX Time ZeLi Immo GmbH

Zahlen, Daten, Fakten

Art:	Wohnung
Land:	Österreich
PLZ/Ort:	8542 Moos
Zustand:	Gepflegt
Wohnfläche:	75,01 m ²
Zimmer:	3,50
Bäder:	1
WC:	1
Terrassen:	1
Garten:	23,00 m ²
Keller:	2,80 m ²
Heizwärmebedarf:	C 74,40 kWh / m ² * a
Gesamtenergieeffizienzfaktor:	C 1,21
Kaufpreis:	133.000,00 €
Betriebskosten:	58,04 €
Heizkosten:	46,67 €
USt.:	15,13 €
Provisionsangabe:	

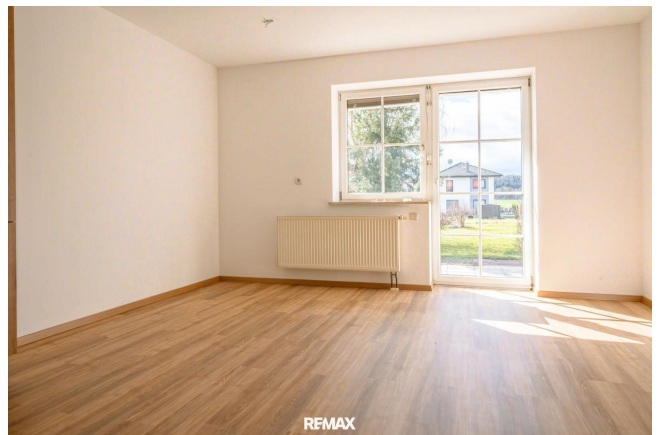
3% des Kaufpreises zzgl. 20% USt.

Ihr Ansprechpartner



Sabine Lichtenegger

REMAX Time ZeLi Immo GmbH
Grazer Str. 35







REMAX



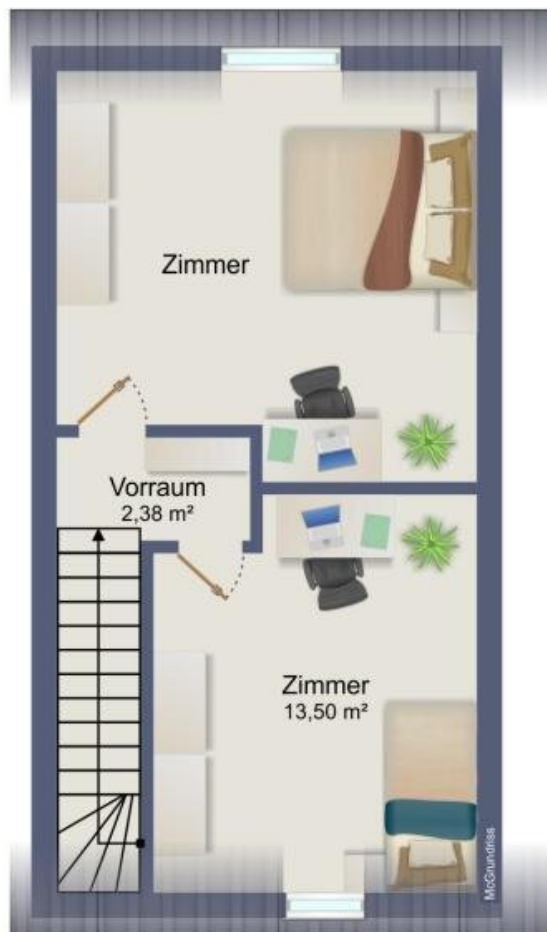
REMAX



REMAX



REMAX



REMAX

Objektbeschreibung

Kapitalanleger - Unbefristet vermietete Wohnung

Diese geräumige Maisonette-Wohnung in der Nähe von St. Peter im Sulmtal bietet auf ca. 75 m² Wohnfläche alles, was man sich für ein gemütliches Zuhause wünscht. Großzügige Räume, eine tolle Terrasse mit eigenem ca. 23 m² großen Garten und eine durchdachte Raumaufteilung machen diese Wohnung zur perfekten Wahl für alle, die Ruhe und Platz genießen möchten.

Durchdachte Raumaufteilung auf zwei Ebenen:

Im Erdgeschoss befindet sich der Eingangsbereich mit Aufgang ins Obergeschoss, ein praktischer Abstellraum, ein Badezimmer sowie der große Wohn-Essbereich mit Küche. Von hier aus gelangt man direkt auf die große Terrasse mit anschließendem Eigengarten – perfekt für entspannte Stunden im Freien.

Im Obergeschoss befinden sich zwei Zimmer, die flexibel genutzt werden können. Die Zimmer bieten sich ideal als Schlafzimmer an.

Komfortable Ausstattung und nachhaltige Heizung:

- Beheizung mit Hackschnitzel – effizient und umweltfreundlich
- Carportplatz inklusive
- Kellerersatzraum im Angebot enthalten
- Gepflegtes Haus mit 8 Wohneinheiten
- Ländliche Lage mit guter Anbindung
- Diese Wohnung ist aktuell unbefristet vermietet – ideal als Investitionsobjekt

Die Wohnung liegt in einer ruhigen Umgebung, umgeben von Natur. Wer abseits des Trubels leben möchte, aber dennoch eine gute Anbindung braucht, ist hier genau richtig. Deutschlandsberg mit seinen Einkaufsmöglichkeiten, Schulen und Ärzten ist in wenigen Minuten mit dem Auto erreichbar.

Hier trifft großzügiges Wohnen auf eine entspannte Lage – ideal für Eigennutzer oder als Kapitalanlage mit solider Vermietung.

Die Angaben zu diesem Objekt stammen vom Abgeber und wurden von uns übernommen. Für die Richtigkeit und Vollständigkeit der Daten übernehmen wir keine Gewähr.

Noch nichts gefunden? Wir informieren Sie über geeignete Immobilienangebote noch vor allen anderen.

Legen Sie jetzt Ihren individuellen Suchagenten unter folgendem Link an. Wir schicken Ihnen passende Immobilien exklusiv vorab zu.

[Suchagent anlegen](https://remax-time.service.immo/registrieren/de) - <https://remax-time.service.immo/registrieren/de>

Infrastruktur / Entfernungen

Gesundheit

Arzt <1.500m
Apotheke <5.000m
Klinik <6.500m
Krankenhaus <6.000m

Kinder & Schulen

Schule <1.500m
Kindergarten <1.500m

Nahversorgung

Supermarkt <1.500m
Bäckerei <4.000m
Einkaufszentrum <6.500m

Sonstige

Bank <5.000m
Geldautomat <5.000m
Post <1.500m
Polizei <5.000m

Verkehr

Bus <500m
Bahnhof <1.000m

Angaben Entfernung Luftlinie / Quelle: OpenStreetMap