

Sonnige 4-Zimmer-Gartenwohnung in Natters - NEUBAU



Objektnummer: 1820/68

Eine Immobilie von A & U Immobilienvermittlungs GmbH

Zahlen, Daten, Fakten

Adresse	Serlesweg
Art:	Wohnung
Land:	Österreich
PLZ/Ort:	6161 Natters
Baujahr:	2026
Zustand:	Projektiert
Alter:	Neubau
Wohnfläche:	108,70 m ²
Bäder:	1
WC:	1
Terrassen:	1
Garten:	150,00 m ²
Keller:	4,33 m ²
Heizwärmebedarf:	B 48,60 kWh / m ² * a
Gesamtenergieeffizienzfaktor:	A+ 0,69
Kaufpreis:	853.500,00 €
Kaufpreis / m ² :	7.850,00 €
Provisionsangabe:	

3% des Kaufpreises zzgl. 20% USt.

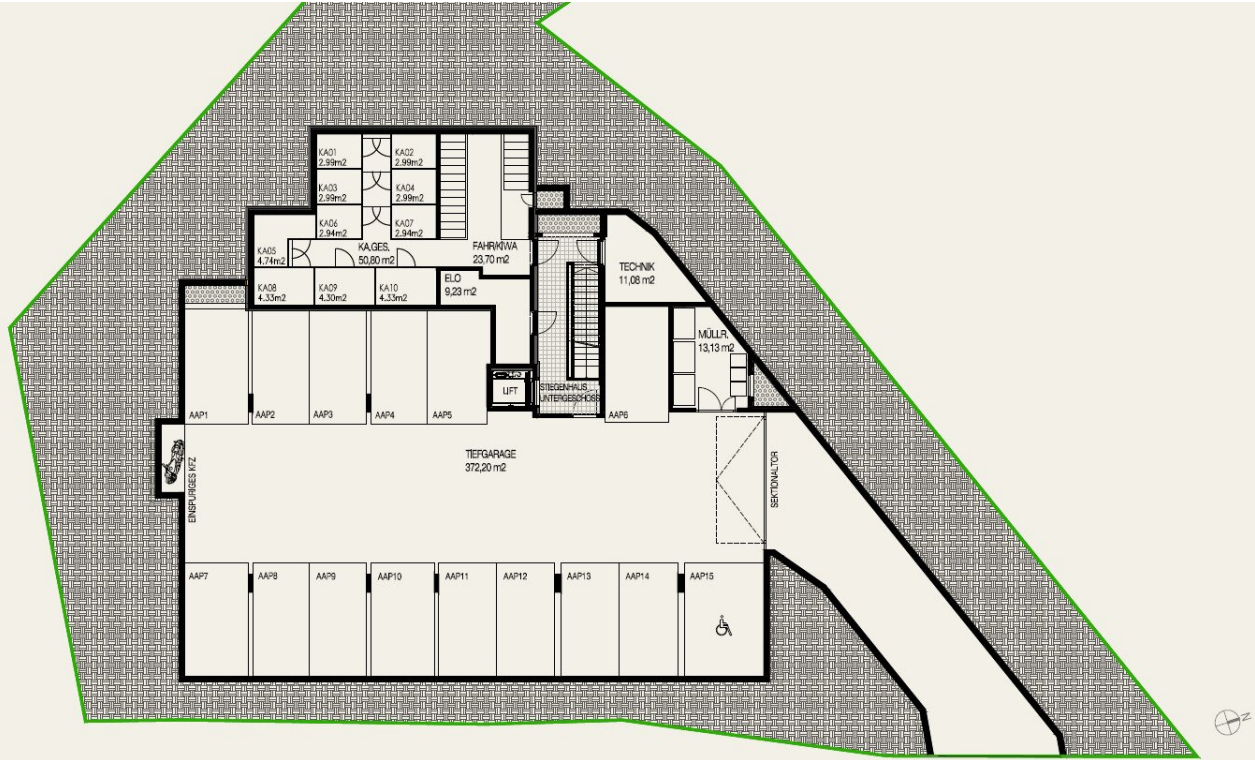
Ihr Ansprechpartner



Thomas Stern

A & U Immobilienvermittlungs GmbH
Amraser Straße 4 / T 11.3





Die technische Ausarbeitung dieser Pläne kann geringfügige Änderungen im Grundriss, Bauausführung, Installation, Ausstattung und Wohnnutzfläche zur Folge haben. Einrichtung und Küche exklusive, Maße sind

Untergeschäft

Objektbeschreibung

Willkommen in Ihrer neuen Traumwohnung in Natters Tirol!

Diese moderne Gartenwohnung bietet Ihnen den perfekten Rückzugsort in einer naturnahen Umgebung. Mit einer großzügigen Wohnfläche von ca. 109 m² und einem eigenen Garten von ca. 150 m² ist diese Immobilie ideal für junge Familien. Genießen Sie entspannte Stunden im Freien oder gesellige Grillabende mit Freunden auf der Sonnenterrasse im eigenen Garten. Die gesamte Wohnung ist barrierefrei und somit altersgerecht gestaltet. Die Lage überzeugt durch ihre Nähe zur Natur und gleichzeitig durch die hervorragende Anbindung an die Stadt Innsbruck. Einkaufsmöglichkeiten sowie Kindergarten und Volksschule sind in wenigen Minuten zu Fuß erreichbar.

Es stehen Tiefgaragenabstellplätze zur Verfügung, die optional dazu gekauft werden können.

Wenn Sie Interesse an dieser attraktiven Gartenwohnung haben, zögern Sie nicht uns zu kontaktieren. Wir freuen uns darauf, Ihnen Ihr neues Zuhause vorzustellen!

Infrastruktur / Entfernungen

Gesundheit

Arzt <750m
Apotheke <1.500m
Klinik <1.750m
Krankenhaus <1.250m

Kinder & Schulen

Schule <750m
Kindergarten <500m
Universität <1.250m
Höhere Schule <2.000m

Nahversorgung

Supermarkt <750m
Bäckerei <750m
Einkaufszentrum <3.000m

Sonstige

Bank <1.000m
Geldautomat <1.000m
Polizei <1.500m

Post <1.250m

Verkehr

Bus <250m

Straßenbahn <250m

Bahnhof <500m

Autobahnanschluss <750m

Flughafen <3.750m

Angaben Entfernung Luftlinie / Quelle: OpenStreetMap