

## **SEEBLICK - Wohnung mit Südbalkon in Unterach am Attersee**



**Objektnummer: 8443/143**

**Eine Immobilie von DOHO Vermietungs- und Verwaltungs GmbH**

## Zahlen, Daten, Fakten

<b>Art:</b>	Wohnung
<b>Land:</b>	Österreich
<b>PLZ/Ort:</b>	4866 Unterach am Attersee
<b>Alter:</b>	Neubau
<b>Wohnfläche:</b>	55,40 m <sup>2</sup>
<b>Zimmer:</b>	2
<b>Balkone:</b>	1
<b>Keller:</b>	2,25 m <sup>2</sup>
<b>Gesamtmiete</b>	1.061,87 €
<b>Kaltmiete (netto)</b>	803,03 €
<b>Kaltmiete</b>	919,83 €
<b>Betriebskosten:</b>	116,80 €
<b>Heizkosten:</b>	41,72 €
<b>USt.:</b>	100,32 €
<b>Provisionsangabe:</b>	

Gemäß Erstauftraggeberprinzip bezahlt der Abgeber die Provision.

## Ihr Ansprechpartner

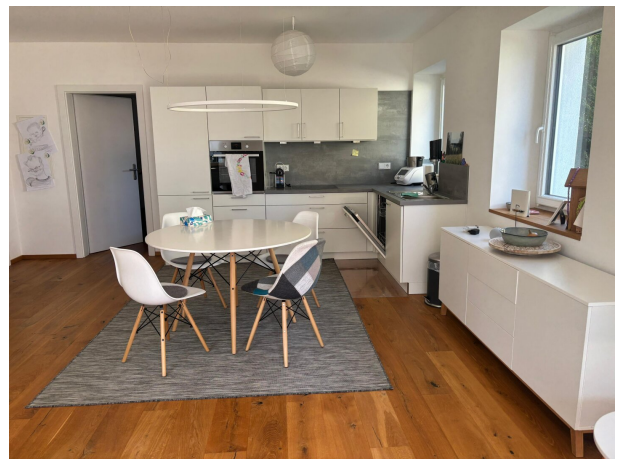


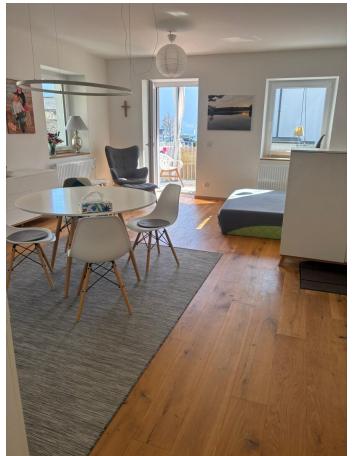
**Mag. Claudia Mayrhofer**

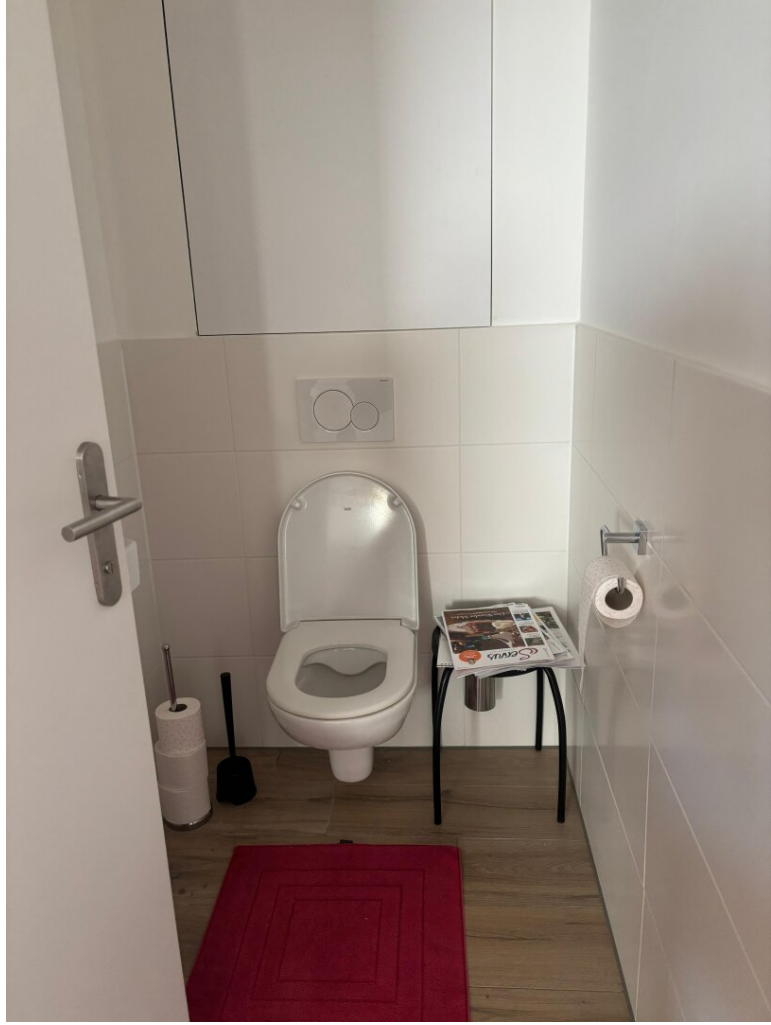
DOHO Vermietungs- und Verwaltungs GmbH  
Josef Strebl-Gasse 3  
2345 Brunn am Gebirge











# WOHNEN AM ATTERSEE

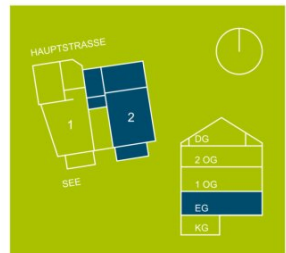
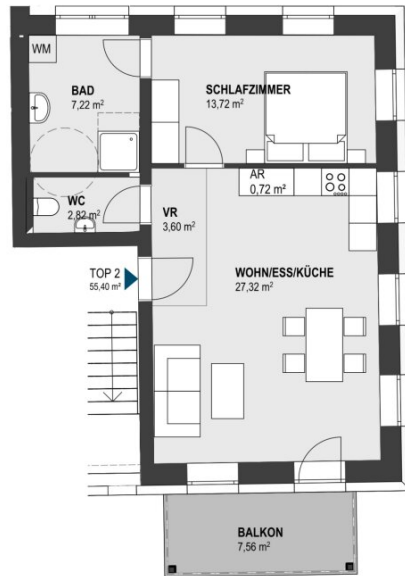
Hauptstraße 13, 4866 Unterach am Attersee

## NIEDERSEE 30 IMMOBILIENVERWALTUNG

GmbH  
Josef Strebl-Gasse 3  
2345 Brunn am Gebirge

### EG - TOP 2

MIETWOHNUNG



#### TOP 2 - Wohnnutzfläche

WOHN/ESS/KÜCHE	27.32
ABSTELLRAUM	0.72
VORRAUM	3.60
WC	2.82
BAD	7.22
SCHLAFZIMMER	13.72
<b>55.40</b>	

#### TOP 2 - Balkon

BALKON	7.56
--------	------

#### TOP 2 - Kellerabteil

KELLERABTEIL	2.25
--------------	------

Grundrissabweichung möglich. Die Lage und Maße der Installationsschächte und Kamine kann sich im Rahmen der Ausführungsplanung noch verändern. Dargestellte Einrichtung bzw. Möblierung ist beispielhaft. NATURMASS NEHMEN



STAND 05.09.2018

Mag. Claudia Mayrhofer  
c.mayrhofer@acorda.cc | +43 (0)664 8893367

## Objektbeschreibung

Willkommen in Ihrem neuen Zuhause in Unterach am wunderschönen Attersee! Diese charmante 2-Zimmer-Wohnung im Erdgeschoss bietet auf 55,4 m<sup>2</sup> eine perfekte Kombination aus Komfort, Stil und traumhafter Lage.

Genießen Sie den herrlichen Seeblick direkt von Ihrem sonnigen Südbalkon, der zum Entspannen und Verweilen einlädt. Die Wohnung besticht durch eine hochwertige Ausstattung mit edlem Parkettboden und einer modernen Einbauküche, die in die offene Wohnküche integriert ist – ideal für gesellige Abende oder gemütliches Kochen.

Das Badezimmer ist mit einer praktischen Dusche ausgestattet, und die abgetrennte Toilette sorgt für zusätzlichen Komfort im Alltag. Außenliegender Sonnenschutz garantiert angenehme Temperaturen und schützt vor zu viel Sonne, während das charakteristische Satteldach dem Gebäude einen charmanten, traditionellen Flair verleiht.

Die Wohnung ist ab Mitte Juli verfügbar. Bitte beachten Sie, dass die Anmeldung des Hauptwohnsitzes verpflichtend ist.

Diese Wohnung bietet nicht nur ein gemütliches Zuhause, sondern auch eine Lebensqualität, die vom malerischen Attersee und der idyllischen Umgebung Oberösterreichs geprägt ist.

Erleben Sie Wohnkomfort und Naturgenuss in Unterach – vereinbaren Sie noch heute einen Besichtigungstermin und lassen Sie sich von dieser einzigartigen Wohnung begeistern!

Der Immobilienmakler erklärt, dass er – entgegen dem in der Immobilienwirtschaft üblichen Geschäftsgebrauch des Doppelmaklers – einseitig nur für den Vermieter tätig ist.