

Einfamilienwohnhaus mit Garten und Garage nahe Sillian zu verkaufen



Objektnummer: 7137/3737

Eine Immobilie von ERA IMED Immobilien

Zahlen, Daten, Fakten

| | |
|--------------------------|-----------------------|
| Art: | Haus |
| Land: | Österreich |
| PLZ/Ort: | 9918 Strassen |
| Baujahr: | 1996 |
| Zustand: | Gepflegt |
| Möbliert: | Voll |
| Alter: | Neubau |
| Nutzfläche: | 160,00 m ² |
| Zimmer: | 5 |
| Bäder: | 2 |
| WC: | 2 |
| Stellplätze: | 1 |
| Garten: | 250,00 m ² |
| Keller: | 76,00 m ² |
| Provisionsangabe: | |

3% des Kaufpreises zzgl. 20% USt.

Ihr Ansprechpartner

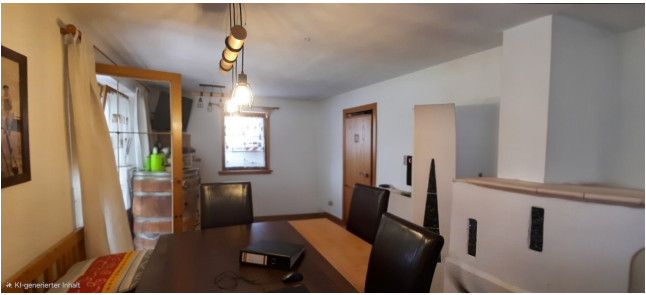
Natascha Sovek

ERA IMED Immobilien Lienz
Kärntnerstraße 26
9900 Lienz

H +43 676 7800237

Gerne stehe ich Ihnen für weitere Informationen oder einen Besichtigungstermin zur Verfügung.







Objektbeschreibung

Zum Verkauf steht ein Einfamilienhaus in Strassen. Das Wohnhaus wurde ca. 1996 errichtet und hat eine Nutzfläche von ca. 160 m², hier findet man ausreichend Platz für sich und seine Familie. Das gepflegte Haus mit 5 Zimmern, einer Wohnküche, 2 Badezimmern großer Garage und Garten kann mit kurzer Vorlaufzeit gerne besichtigt werden.

Derzeit ist das Haus noch bewohnt, wird aber bis auf Küche und Bäder leer übergeben.

Das nördlich angebaute Zweifamilienhaus steht ebenso zum Verkauf. Für die gesamte Liegenschaft ist eine Parifizierung angedacht., Ein gesamter Kauf ist selbstverständlich auch möglich.

Aufteilung Wohnhaus:

Untergeschoß:

- Vorraum
- Wohnküche mit Wintergarten
- Badezimmer
- 1 Schlafzimmer
- 1 Gästezimmer / Büro
- Lager und Technikräume
- Hobbyraum
- große Garage
- Garten mit Gerätehütte

Erdgeschoß:

- 1 Badezimmer

- 3 Schlafzimmer

Lage:

Die Gemeinde Strassen liegt ca.10 km von der italienischen Grenzen entfernt. Die Marktgemeinde Sillian ist in 2 Autominuten erreichbar. Die Bezirkshauptstadt Lienz ist ca. 20 km entfernt.

Für weitere Informationen und Besichtigungstermine kontaktieren Sie bitte Frau Sovek unter +43 676 7800 237.

Für weitere Informationen und ein ausführliches Expose kontaktieren Sie bitte Frau Sovek unter Angaben Ihrer vollständigen Daten (Vor- und Nachname, Adresse und Telefonnummer)

Hinweis:

Eine Pflicht zur Zahlung der Provision besteht aber erst nach Zustandekommen des vermittelten Geschäfts (Kaufvertrag, Mietvertrag) aufgrund der verdienstlichen, kausalen Tätigkeit des Maklers. Alle Informationen wurden uns vom Eigentümer oder Dritten übermittelt, wir übernehmen keine Haftung für die Richtigkeit

Widerrufsrecht / Rücktrittsrecht bei Fern- und Auswärtsgeschäften

Der Interessent wünscht mit der Kontaktaufnahme ein vorzeitiges Tätigwerden des Immobilienbüros ERA Imed Immobilien, innerhalb der offenen Rücktrittsfrist und nimmt zur Kenntnis, dass er damit bei vollständiger Vertragserfüllung (Namhaftmachung) das Rücktrittsrecht vom Maklervertrag gem. § 11 FAGG verliert.

Hinweis gemäß Energieausweisvorlagegesetz: Ein Energieausweis wurde vom Eigentümer

bzw. Verkäufer, nach unserer Aufklärung über die generell geltende Vorlagepflicht, sowie Aufforderung zu seiner Erstellung noch nicht vorgelegt. Daher gilt zumindest eine dem Alter und der Art des Gebäudes entsprechende Gesamtenergieeffizienz als vereinbart. Wir übernehmen keinerlei Gewähr oder Haftung für die tatsächliche Energieeffizienz der angebotenen Immobilie.

Der Vermittler ist als Doppelmakler tätig.

Infrastruktur / Entfernungen

Gesundheit

Arzt <3.500m

Apotheke <5.500m

Kinder & Schulen

Schule <500m

Kindergarten <500m

Nahversorgung

Supermarkt <3.000m

Bäckerei <3.500m

Sonstige

Bank <500m

Geldautomat <500m

Polizei <5.000m

Post <5.500m

Verkehr

Bus <500m

Bahnhof <2.000m

Angaben Entfernung Luftlinie / Quelle: OpenStreetMap