

**Bereit für Sommer, Sonne, Pool und traumhafte
AusSICHTen ins satte Grün? Preis inkl. offener
Wohnbauförderung!**



Objektnummer: 5357/290

Eine Immobilie von Home to feel happy GmbH

Zahlen, Daten, Fakten

Art:	Haus
Land:	Österreich
PLZ/Ort:	7432 Oberschützen
Baujahr:	2019
Zustand:	Neuwertig
Alter:	Neubau
Wohnfläche:	113,88 m ²
Zimmer:	3
Bäder:	2
WC:	2
Garten:	942,00 m ²
Heizwärmebedarf:	B 45,31 kWh / m ² * a
Gesamtenergieeffizienzfaktor:	A 0,74
Kaufpreis:	489.000,00 €
Infos zu Preis:	

BK ca. 180,- Euro pro Quartal Gemeinde zzgl Wasser

Provisionsangabe:

3% des Kaufpreises zzgl. 20% USt.

Ihr Ansprechpartner



Tanja Hengl

Home to feel happy GmbH

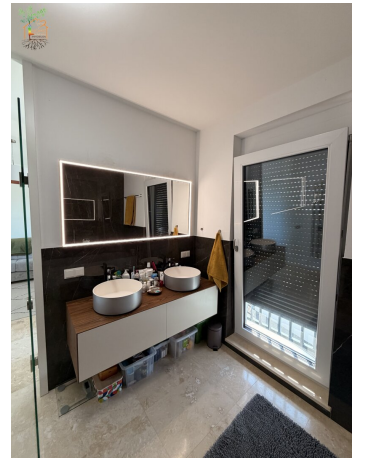










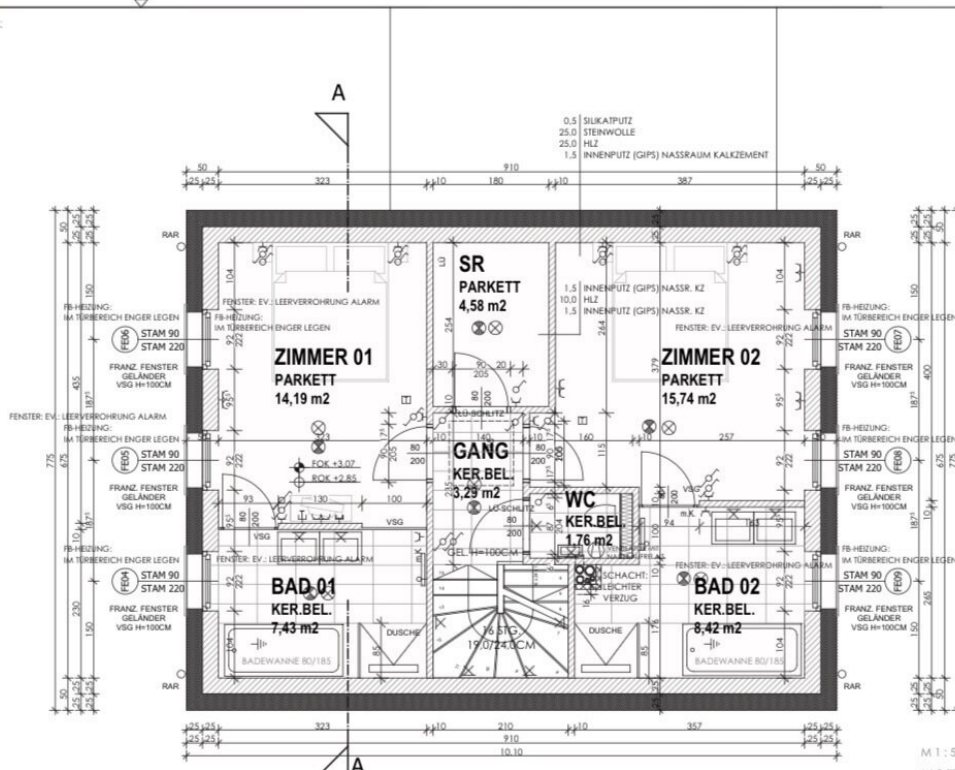








GRUNDGRENZE



LEGENDE

- Wechselschalter
- Ausschalter
- Kreuzschalter
- Taster
- Steckdose
- m.k. Steckdose mit Klappdeckel
- Doppelsteckdose
- E-Auslast 400V
- Ventilator
- Verteiler
- Gaszähler
- Thermostat Einzelraumsteuerung
- Gegensprechanlage
- Wasseranschluss
- Wandleuchtenauslast
- Deckenleuchtenauslast
- Telefon
- Antennenanschluss
- Leuchte
- E-Auslast
- Leerverrohrung
- Erdung
- Waschmaschine
- Therme
- E-Herd
- Geschirrspüler
- Dunstabzug
- Kühlschrank
- Rauchmelder

- KANAL MIND. 2%
- GAS T min. 1.20m ü.FFOK
- WASSER T min. 1.50m ü.FFOK
- STROM T min. 0.80m ü.FFOK
- TELEFON



KOTEN PRÜFEN!

Marinez Narcizo Bergmann
12., Böckgasse 2-4/5/Top 13



GRUNDRISS OG M 1:50

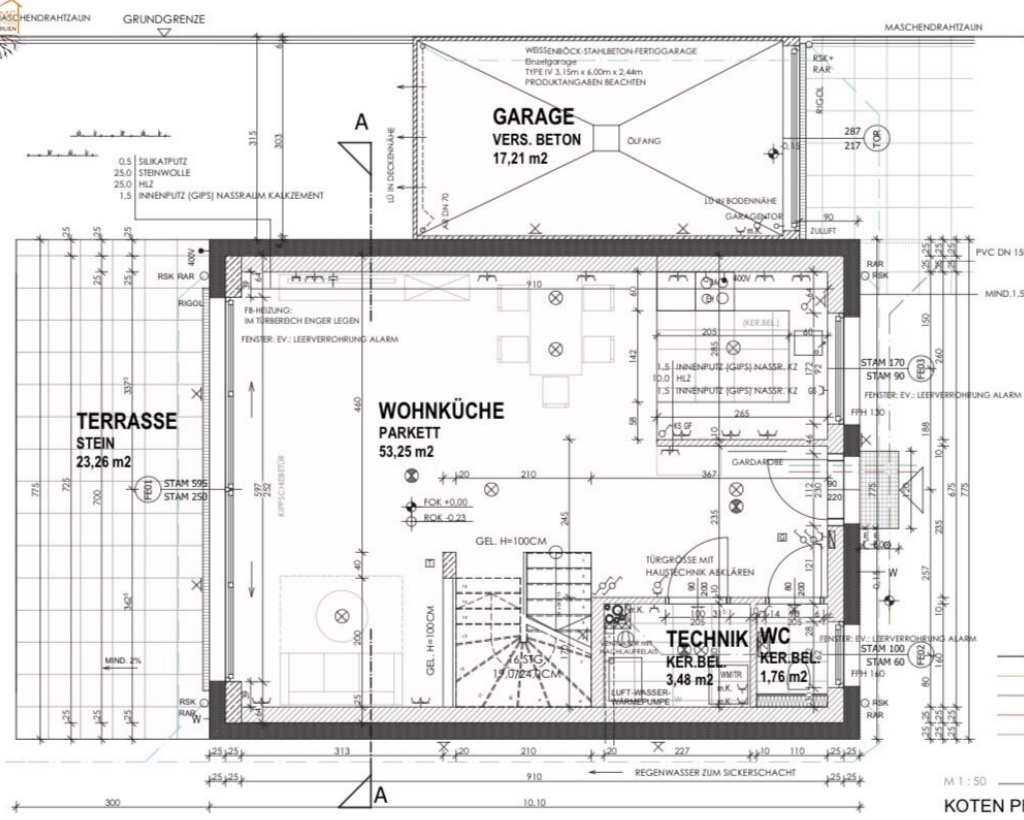
FORMAT: A3

MASSTAB: 1:50

GEZEICHNET:

PLANNUMMER: 1826-AP02

DATUM: 01.07.2019



LEGENDE

- Wechselschalter
- Ausschalter
- Kreuzschalter
- Taster
- Steckdose
- Steckdose mit Klappdeckel
- Doppelsteckdose
- 48V E-Auslaß 400V
- Ventilator
- Verteiler
- Gaszähler
- Thermostat Einzelraumsteuerung
- Gegensprechanlage
- Wasseranschluß
- Wandleuchtenauslaß
- Deckenleuchtenauslaß
- Telefon
- Antennenanschluß
- Leerdose
- E-Auslaß
- Leerverrohrung
- Erdung
- Waschmaschine
- Thermo
- E-Herd
- Geschirrspüler
- Dunstabzug
- Kühlschrank
- Gellenschrank
- Rauchwammler

M 1 : 50

KOTEN PRÜFEN!

Marínez Narcizo Bergmann
12., Böckhgassee 2-4/5/Top 13

PROJEKTIEREN

GRUNDRISS EG M 1:50

FORMAT:
A3

MASSTAB:
1:50

GEZEICHNET:

PLANNUMMER:
1826-AP01

DATUM:
01.07.2019

Objektbeschreibung

Wo Fuchs und Hase sich gute Nacht sagen.....

„**Blicke in die schöne Natur und beruhige dein Gemüt.**“ – Ludwig van Beethoven

Wird ein neues Zuhause frei! In 2021 fertiggestellt und liebevoll mit Details versehen, erwartet Sie hier ein sehr geschmackvolles Refugium, wo man wirklich die Seele baumeln lassen kann.

Die knapp 114 Quadratmeter gliedern sich in Ober,- und Untergeschoss und sie beinhaltet einen lichtvollen Wohn,- Essbereich mit einer sehr schönen Küche, angepasst vom Tischler und mit einigen Extras, sowie hochwertigen Materialien versehen. Vom Esszimmer, mit 2 großen bodentiefen Fenstern aus, hat man schon eine wundervolle Aussicht ins satte Grün. Im Garten stehend tauchen die Augen dann richtiggehend ein in das waldige Gebiet. Die Sicht auf die Burg Bernstein kann man ebenso genießen und vielleicht gleich einen Ausflug dorthin planen.

Ein Gäste WC und den Hauswirtschaftsraum findet man zudem im Erdgeschoss, im Außenbereich von der Terrasse zugänglich gibt es außerdem noch einen Abstellraum.

In der oberen Etage lässt es sich leicht träumen und entspannen! Das helle Schlafzimmer ermöglicht einen noch schöneren Weitblick in die wundervolle Natur. Es kann gut sein, dass Sie einmal am Rande des Gartens von Rehen besucht werden, oder das Hasen zum guten Tag sagen vorbei gehoppelt kommen. Vom Bett und der Badewanne aus kann man das alles genießen und sich in kraftspendende, meditative Positionen begeben. Hier haben Sie ihr eigenes Bad direkt bei Ihrem privaten Rückzugsort, dennoch kann elektrisch ein Sichtschutz heruntergelassen werden, um einem aufkommendem Wunsch nach Privatsphäre nachgehen zu können. Edle italienische Möbel, sowie Marmor lassen das Herz höher schlagen, welches die Schönheit und Exklusivität liebt.

Auch das Gästezimmer bietet seinen Bewohnern ein Badezimmer mit Wanne und Dusche, in der selben hochwertigen Ausstattung. Ebenso wurde im Obergeschoss an ein 2. WC gedacht, sowie einen Schrankraum mit viel Platz für Bekleidung & Co.

Erwähnenswert ist sicher auch die Türhöhe bei den Räumen. Sie ist alles, außer gewöhnlich: hier wurden moderne große Türstöcke verbaut, die dem ganzem noch extra Charisma verleihen.

Im Aussenbereich wurde Platz für Fahrzeuge geschaffen mittels Garage und dem großzügigen Vorplatz.

Auf der anderen Seite des Hauses punktet ein schöner beheizbarer Pool und eine Rasenfläche in angenehmer Größe.

Lassen Sie sich verzaubern in Oberschützen bei einem persönlichen kennen lernen vor Ort.

Infrastruktur

Oberschützen bietet eine hervorragende Lebensqualität mit Schulen, Kindergarten und Nahversorgern in direkter Umgebung. Der nächste Bahnhof ist ca. 10 km entfernt.

Kaufpreis inklusive offener Wohnbauförderung i.H. von ca. 45.000 Euro

Home to feel happy Zusatzinformation:

Weil SIE mir am Herzen liegen:

*Für meine Kunden steht ein **Baumeister und Ing. zur Verfügung, der je nach Bedarf bei einer Zweitbesichtigung dazu gebucht werden kann** für Planungsänderungen, Ankaufsexpertisen, Umbauwünsche, Kosteneinschätzung und vieles mehr! Kommt nach einem Termin mit ihm ein Kaufanbot zustande und daraus erfolgt dann ein Kaufvertrag für gegenständliches Objekt, werde ich Ihnen die Honorarnote des Baumeisters anteilig erstatten.*

Auch bei einem Finanzierungswunsch habe ich kompetente Unterstützung an meiner Seite! Ich freue mich, hier umfangreich unterstützen zu dürfen!

Vereinbaren Sie gerne einen Besichtigungstermin, auch am Wochenende bin ich für Sie da, nach **frühzeitiger** telefonischer Vereinbarung.

Die Angaben zum Objekt beruhen auf Informationen von Abgeber oder Dritten (bspw. Behörden/Sachverständigen), für deren Richtigkeit wir keine Gewähr übernehmen!

Es wird auf Doppelmaklertätigkeit hingewiesen, gem. Paragraph 5, MaklerG.

Weiters bitten wir um ihr Verständnis, dass wir für die Bearbeitung ihrer Anfrage und Ina

Der Vermittler ist als Doppelmakler tätig.

Infrastruktur / Entfernungen

Gesundheit

Arzt <4.000m

Apotheke <6.000m

Kinder & Schulen

Schule <500m

Kindergarten <4.500m

Universität <5.500m

Nahversorgung

Supermarkt <4.500m

Bäckerei <4.000m

Sonstige

Geldautomat <4.000m

Bank <4.000m

Polizei <4.500m

Post <6.000m

Verkehr

Bus <1.500m

Autobahnanschluss <9.500m

Bahnhof <7.500m

Flughafen <7.500m

Angaben Entfernung Luftlinie / Quelle: OpenStreetMap