

Exklusives Baugrundstück in Dornbirn – 890 m² für Ihr Traumhaus



Objektnummer: 5360/1620

Eine Immobilie von Breuss & Partner GmbH

Zahlen, Daten, Fakten

Art:	Grundstück - Baugrund Eigenheim
Land:	Österreich
PLZ/Ort:	6850 Dornbirn
Kaufpreis:	798.000,00 €
Provisionsangabe:	

3% des Kaufpreises zzgl. 20% USt.

Ihr Ansprechpartner



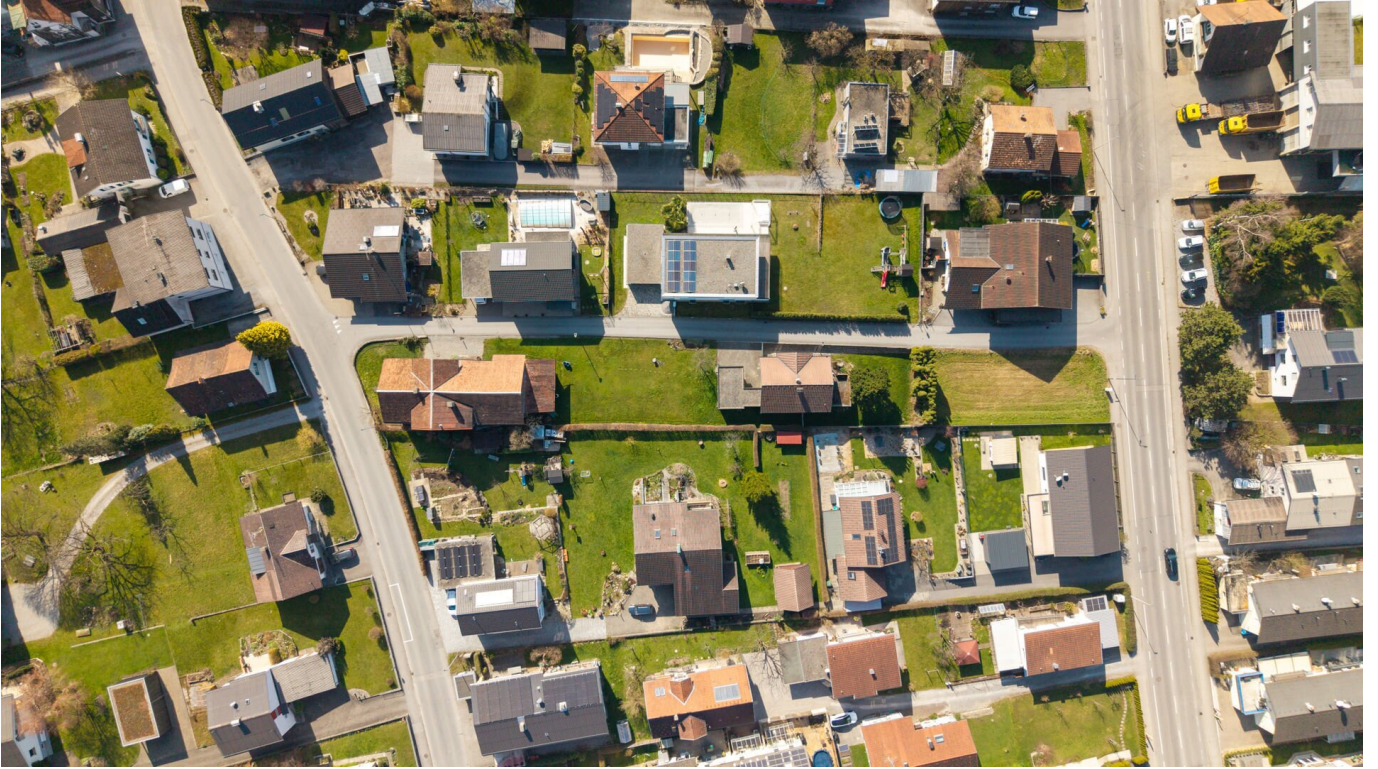
Mag. iur. Johannes Breuss

Breuss & Partner GmbH
Marktstrasse 38
6850 Dornbirn

T +43 650 3243 996

Gerne stehe ich Ihnen für weitere Informationen oder einen Besichtigungstermin zur Verfügung.





Objektbeschreibung

Großes Baugrundstück in Dornbirn – 890 m² für Ihr Traumhaus

Zum Verkauf steht ein **890 m² großes Grundstück** in **Dornbirn** mit bestehendem Altbestand, der **abgerissen werden muss**. Perfekt für den Neubau eines großzügigen Eigenheims in einer ruhigen und familienfreundlichen Wohngegend.

Die Lage bietet **exzellente Infrastruktur**: Öffentliche Verkehrsmittel, Einkaufsmöglichkeiten, Schulen, Kindergarten und medizinische Versorgung sind bequem erreichbar – ideal für Familien und Pendler.

Kaufpreis: 798.000 €

Nutzen Sie diese Gelegenheit, um Ihr Traumhaus in Dornbirn zu verwirklichen. **Jetzt Besichtigung vereinbaren!**

Infrastruktur / Entfernungen

Gesundheit

Arzt <1.000m
Apotheke <1.000m
Krankenhaus <1.000m
Klinik <1.000m

Kinder & Schulen

Schule <500m
Kindergarten <500m
Universität <1.000m
Höhere Schule <8.000m

Nahversorgung

Supermarkt <1.000m
Bäckerei <500m
Einkaufszentrum <1.500m

Sonstige

Bank <500m
Geldautomat <500m
Post <1.000m
Polizei <1.000m

Verkehr

Bus <500m

Autobahnanschluss <2.000m

Bahnhof <1.000m

Flughafen <3.500m

Angaben Entfernung Luftlinie / Quelle: OpenStreetMap