

2 Zimmerwohnung mit direktem Schlossbergblick



Objektnummer: 3084

Eine Immobilie von KDH Immobilien GmbH

Zahlen, Daten, Fakten

Adresse	Eggenberger Gürtel 73
Art:	Wohnung
Land:	Österreich
PLZ/Ort:	8020 Graz
Baujahr:	2016
Möbliert:	Teil
Nutzfläche:	49,77 m ²
Zimmer:	2
Bäder:	1
WC:	1
Balkone:	1
Heizwärmebedarf:	21,10 kWh / m ² * a
Gesamtmiete	676,93 €
Kaltmiete (netto)	477,86 €
Kaltmiete	613,36 €
Betriebskosten:	135,50 €
USt.:	63,57 €
Provisionsangabe:	

Gemäß Erstauftraggeberprinzip bezahlt der Abgeber die Provision.

Ihr Ansprechpartner



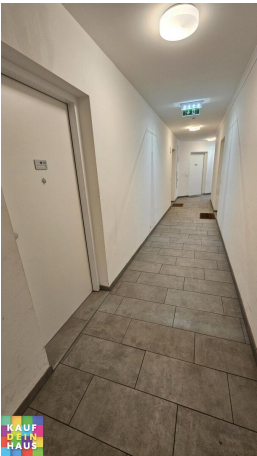
Markus Unger-Ullmann

KDH Immobilien GmbH
Voitmann 43











Eggenberger Gürtel 73
50,57 m²

- 1. OG: TOP 2.03
- 2. OG: TOP 2.18
- 3. OG: TOP 2.33
- 4. OG: TOP 2.48
- 5. OG: TOP 2.63
- 6. OG: TOP 2.78
- 7. OG: TOP 2.93



Objektbeschreibung

- Vorraum mit kleinem Garderobennische
- Wohnzimmer, Esszimmer und Küche - mit Balkon
- Schlafzimmer
- Badezimmer mit Dusche und WC

Sehr gute Infrastruktur (Citypark ist zu Fuß gut erreichbar)

Unbefristeter Mietvertrag

Der Immobilienmakler erklärt, dass er – entgegen dem in der Immobilienwirtschaft üblichen Geschäftsgebrauch des Doppelmaklers – einseitig nur für den Vermieter tätig ist.

Infrastruktur / Entfernungen

Gesundheit

Arzt <325m

Apotheke <400m

Klinik <475m

Krankenhaus <675m

Kinder & Schulen

Schule <225m

Kindergarten <50m

Universität <1.150m

Höhere Schule <1.300m

Nahversorgung

Supermarkt <450m

Bäckerei <275m

Einkaufszentrum <525m

Sonstige

Geldautomat <475m

Bank <475m

Post <475m

Polizei <500m

Verkehr

Bus <100m

Straßenbahn <825m

Autobahnanschluss <3.675m

Bahnhof <675m

Flughafen <8.550m

Angaben Entfernung Luftlinie / Quelle: OpenStreetMap