

Modernisiertes Zweifamilienhaus mit Garage und großzügiger Halle!



Objektnummer: 1286954

Eine Immobilie von Power Immobilien Gypser e.U.

Zahlen, Daten, Fakten

Art:	Haus - Mehrfamilienhaus
Land:	Österreich
PLZ/Ort:	4961 Mühlheim am Inn
Zustand:	Modernisiert
Alter:	Altbau
Wohnfläche:	450,00 m ²
Lagerfläche:	280,00 m ²
Kaufpreis:	950.000,00 €

Ihr Ansprechpartner



Sylvia Gypser

Power Immobilien Gypser e.U.
Höllersberg 29
5222 Munderfing

T +43 7742 61155
H +43 664 31 31 066

Gerne stehe ich Ihnen für weitere Informationen oder einen Besichtigungstermin zur Verfügung.





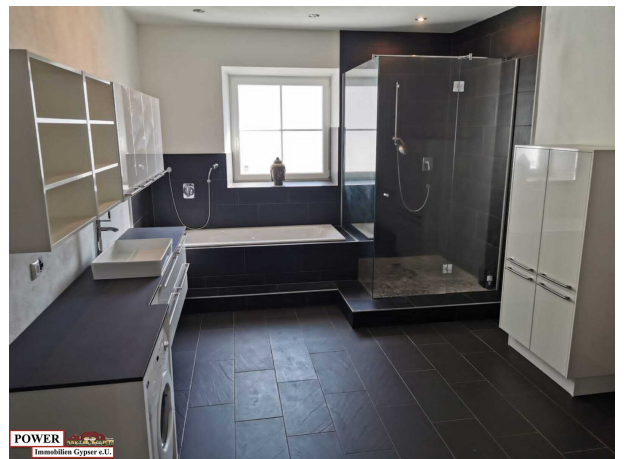
POWER
Immobilien Gypser e.U.



POWER
Immobilien Gypser e.U.



POWER
Immobilien Gypser e.U.







Objektbeschreibung

Willkommen in Ihrem neuen Zuhause in 4961 Mühlheim am Inn, einer der begehrtesten Lagen in Oberösterreich!

Dieses **großzügige Zweifamilienhaus bietet Ihnen auf beeindruckenden 450m² Wohnfläche** ausreichend Platz für Familie, Arbeit und Freizeit.

Das Haus wurde **umfassend modernisiert** und besticht durch eine **perfekte Kombination aus zeitgemäßem Komfort und charmantem Wohnambiente.**

Hier erwarten Sie **lichtdurchflutete Räume, hochwertige Materialien und eine durchdachte Raumaufteilung, die viel Flexibilität für unterschiedliche Lebenssituationen ermöglicht.**

Ideal für Mehrgenerationenfamilien oder als Kombination aus Wohnen und Arbeiten unter einem Dach – dieses Zweifamilienhaus ist ein echtes Raumwunder.

Eine großzügige Halle mit ca. 280m² bietet jegliche Möglichkeiten auch für Firmen als Hochregallager / Lagerfläche/ Werkstatt / Einsteller usw.....

Jede Einheit verfügt über eigene moderne hochwertige Küchen Einrichtung.

Für Ihre Fahrzeuge steht eine praktische Doppelgarage zur Verfügung.

Die Lage punktet außerdem mit einer ausgezeichneten Verkehrsanbindung.

Mühlheim am Inn besticht durch seine ruhige und naturnahe Umgebung sowie eine sehr gute Infrastruktur mit Schulen, Einkaufsmöglichkeiten und Freizeitangeboten in greifbarer Nähe.

Hier genießen Sie das Beste aus zwei Welten: ländliche Idylle und moderne Lebensqualität.

Nutzen Sie diese seltene Gelegenheit, ein so großzügiges und modernisiertes Zweifamilienhaus mit vielen Möglichkeiten zur Verwendung zu erwerben.

Vereinbaren Sie noch heute einen Besichtigungstermin und lassen Sie sich von diesem außergewöhnlichen Angebot begeistern!

Noch nichts gefunden? Wir informieren Sie über geeignete Immobilienangebote noch vor allen anderen.

Legen Sie jetzt Ihren individuellen Suchagenten unter folgendem Link an. Wir schicken Ihnen passende Immobilien exklusiv vorab zu.

[Suchagent anlegen](https://power-immobilien-gypser.service.immo/registrieren/de) - <https://power-immobilien-gypser.service.immo/registrieren/de>

Hinweis gemäß Energieausweisvorlagegesetz: Ein Energieausweis wurde vom Eigentümer bzw. Verkäufer, nach unserer Aufklärung über die generell geltende Vorlagepflicht, sowie Aufforderung zu seiner Erstellung noch nicht vorgelegt. Daher gilt zumindest eine dem Alter und der Art des Gebäudes entsprechende Gesamtenergieeffizienz als vereinbart. Wir übernehmen keinerlei Gewähr oder Haftung für die tatsächliche Energieeffizienz der angebotenen Immobilie.

Der Vermittler ist als Doppelmakler tätig.

Infrastruktur / Entfernungen

Gesundheit

Arzt <4.000m

Apotheke <4.000m

Kinder & Schulen

Schule <4.000m

Kindergarten <4.500m

Nahversorgung

Supermarkt <3.500m

Bäckerei <4.000m

Sonstige

Bank <4.000m

Geldautomat <4.000m

Polizei <4.500m

Post <4.000m

Verkehr

Bus <500m

Bahnhof <2.000m

Angaben Entfernung Luftlinie / Quelle: OpenStreetMap