

## Helle DG-Wohnung in ruhiger Lage!



Wohnküche

**Objektnummer: 11482**

**Eine Immobilie von Accenta Immobilien e.U.**

## Zahlen, Daten, Fakten

Adresse	Salzachstraße
Art:	Wohnung
Land:	Österreich
PLZ/Ort:	1200 Wien
Baujahr:	2010
Wohnfläche:	50,30 m <sup>2</sup>
Zimmer:	2
Bäder:	1
WC:	1
Heizwärmebedarf:	C 89,40 kWh / m <sup>2</sup> * a
Kaufpreis:	309.000,00 €
Betriebskosten:	189,00 €
USt.:	18,90 €

## Ihr Ansprechpartner



### Martina Schütz

Accenta Immobilien e.U.  
Georg-Sigl-Gasse 1/3  
1090 Wien

T +43 1 9971293  
H +43 699 17089345  
F +43 1 997129310

Gerne stehe ich Ihnen für weitere Informationen oder einen Besichtigungstermin zur Verfügung.







**IMMOBILIENCARD**  
Berufsausweis für Immobilienreuhänder



**WKO**  
WIRTSCHAFTSKAMMER  
FÜR  
HANDEL, VERKEHRSDIENLEISTUNGEN  
UND  
RECHTSANWÄLTE



**Martina Schütz**  
Vorname/Name

**Accenta Immobilien e.U.**  
Name des Unternehmens/Immobilienreuhänder

**Eigentümerin**  
Stellung im Unternehmen

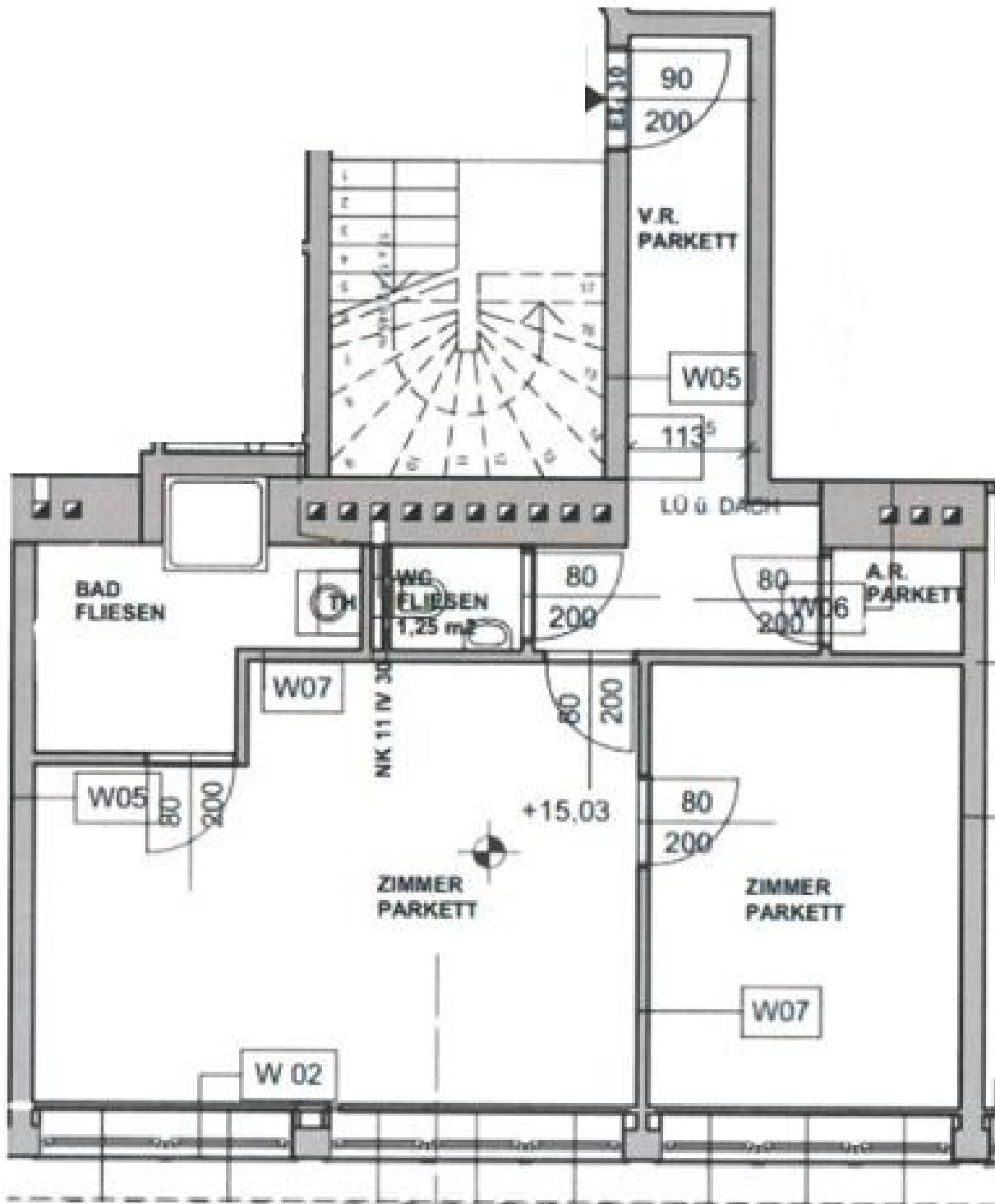
**Wien**  
Standort

**AT01011043**  
Treuhänder-Nummer

**379995t**  
Firmenbuchnummer

gültig bis

**12/2027**



## Objektbeschreibung

Diese moderne, freundliche 2-Zimmer Wohnung befindet sich im 1. Dachgeschoss in einer ruhigen Seitengasse zwischen Traisengasse und Innstraße.

Den Vorraum entlang gelangen Sie in die helle Wohnküche, aus welcher zusätzlich das Schlaf- und Badezimmer begehbar sind.

Die Küche ist voll ausgestattet.

Das modern verfließende Bad ist mit einer Walk In Dusche und einem Handtuchheizkörper ausgestattet.

Das WC ist separat und verfügt über ein kleines Handwaschbecken.

Weiters stehen den neuen Mietern ein Abstellraum in der Wohnung und ein Kellerabteil zur Verfügung.

### Lage:

Nur wenige Minuten zur Millennium City.

Öffentliche Verkehrsmittel in der Nähe: U6, Straßenbahn Linie 2, Schnellbahn und Buslinien 11A und 11B

Nahversorgung in unmittelbarer Nähe.

### Hinweis:

Bei den gezeigten Fotos handelt es sich um Symbolfotos einer ähnlichen Wohnung im Haus. Abweichungen zur angebotenen Einheit sind möglich.

**Noch nichts gefunden? Wir informieren Sie über geeignete Immobilienangebote noch vor allen anderen.**

Legen Sie jetzt Ihren individuellen Suchagenten unter folgendem Link an. Wir schicken Ihnen passende Immobilien exklusiv vorab zu.

[Suchagent anlegen](https://accenta-immobilien.service.immo/registrieren/de) - <https://accenta-immobilien.service.immo/registrieren/de>

## **Sie möchten Ihre Immobilie verkaufen oder vermieten?**

Vertrauen Sie auf unsere Erfahrung – mit geprüfter Qualität und transparenter Abwicklung.

Die Immobilien Card garantiert Ihnen, dass Sie mit einem geprüften Profi für Verkauf und Vermietung sprechen.

## **Infrastruktur / Entfernungen**

### **Gesundheit**

Arzt <250m

Apotheke <500m

Klinik <750m

Krankenhaus <750m

### **Kinder & Schulen**

Schule <250m

Kindergarten <250m

Universität <1.250m

Höhere Schule <1.750m

### **Nahversorgung**

Supermarkt <250m

Bäckerei <500m

Einkaufszentrum <1.000m

### **Sonstige**

Geldautomat <500m

Bank <500m

Post <500m

Polizei <500m

### **Verkehr**

Bus <250m

U-Bahn <1.000m

Straßenbahn <250m

Bahnhof <750m

Autobahnanschluss <1.250m

Angaben Entfernung Luftlinie / Quelle: OpenStreetMap