

**Zentrale Dachgeschoß-Wohnung in ruhiger Innenhoflage :
2 Zimmer plus Galerie - Burggasse 17 - Top 27**



Objektnummer: 1939/217808

Eine Immobilie von IMMOcontract Immobilien Vermittlung GmbH

Zahlen, Daten, Fakten

Adresse	Burggasse 17
Art:	Wohnung - Dachgeschoß
Land:	Österreich
PLZ/Ort:	8010 Graz
Zustand:	Gepflegt
Alter:	Altbau
Wohnfläche:	86,53 m ²
Zimmer:	2,50
Bäder:	1
WC:	1
Balkone:	1
Heizwärmebedarf:	C 82,40 kWh / m ² * a
Gesamtenergieeffizienzfaktor:	D 1,75
Gesamtmiete	938,52 €
Kaltmiete (netto)	527,83 €
Kaltmiete	721,05 €
Betriebskosten:	193,22 €
Heizkosten:	121,14 €
USt.:	96,33 €
Provisionsangabe:	

Gemäß Erstauftraggeberprinzip bezahlt der Abgeber die Provision.

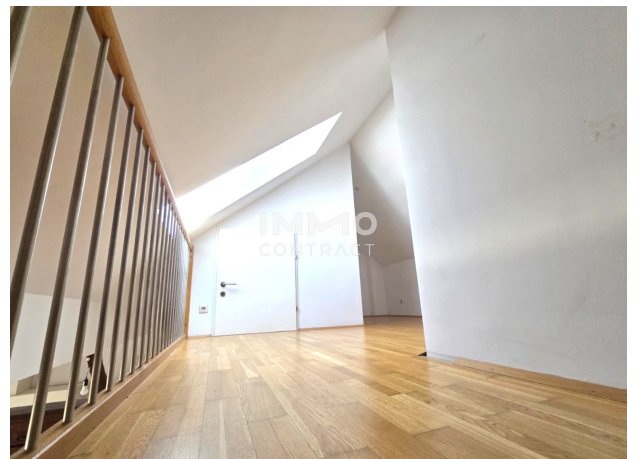
Ihr Ansprechpartner



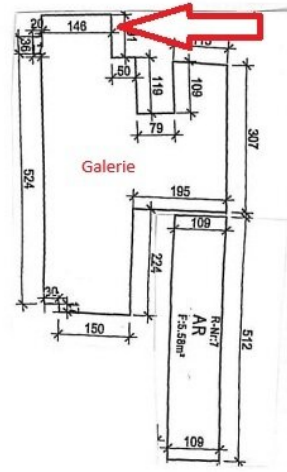
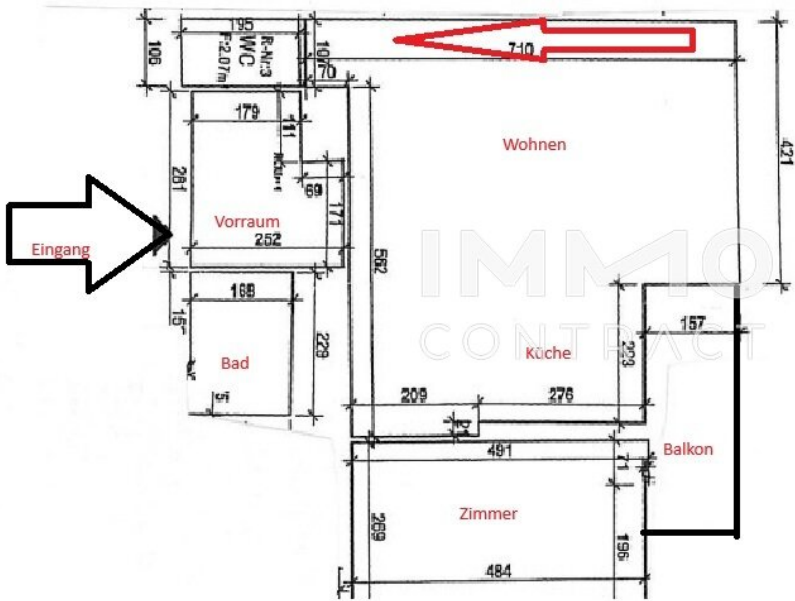
Jan Sarkantyu











Objektbeschreibung

Diese ca. 86,53 m² große Wohnung befindet sich im DG des Hauses Burggasse 17 in zentraler Lage.

Mit der Wohnküche und dem Schlafzimmer ist diese Wohnung ein perfektes Zuhause für Singles, Paare und Familien. Das helle, freundliche Ambiente und die Ausstattung sorgt dafür, dass Sie sich hier mit Sicherheit wohl fühlen werden!

RAUMAUFTEILUNG: Vorraum, offene Wohnküche, Schlafzimmer, Galerie, Bad, Toilette, Abstellraum, Balkon

AUSSTATTUNG : Die Wohnung ist mit hochwertigen Parkettböden im Wohn- und Schlafbereich, sowie modernen Fliesenböden im Sanitärbereich ausgestattet. Das Badezimmer verfügt unter anderem über eine Badewanne und einen Waschmaschinenanschluss. Darüber hinaus verfügt die Wohnung über eine Einbauküche inklusive Elektrogeräte. Die Wohnung wird mittels Fernwärme beheizt. Der Wohnung ist ein Kellerabteil zugeordnet.

LAGE: zentrale, schöne Lage in der Burggasse 17

Für weiterführende Informationen oder detaillierte Unterlagen stehen wir Ihnen nach einer kurzen Anfrage gerne zur Verfügung.

Der Immobilienmakler erklärt, dass er - entgegen dem in der Immobilienwirtschaft üblichen Geschäftsgebrauch des Doppelmaklers - einseitig nur für den Vermieter tätig ist.

Wir weisen darauf hin, dass zwischen dem Vermittler und dem zu vermittelnden Dritten ein familiäres oder wirtschaftliches Naheverhältnis besteht.

Der Immobilienmakler erklärt, dass er – entgegen dem in der Immobilienwirtschaft üblichen Geschäftsgebrauch des Doppelmaklers – einseitig nur für den Vermieter tätig ist.

Infrastruktur / Entfernungen

Gesundheit

Arzt <50m

Apotheke <275m

Klinik <350m

Krankenhaus <1.000m

Kinder & Schulen

Schule <125m
Kindergarten <250m
Universität <250m
Höhere Schule <350m

Nahversorgung

Supermarkt <225m
Bäckerei <175m
Einkaufszentrum <300m

Sonstige

Geldautomat <200m
Bank <275m
Post <275m
Polizei <450m

Verkehr

Bus <75m
Straßenbahn <200m
Autobahnanschluss <4.750m
Bahnhof <700m
Flughafen <9.150m

Angaben Entfernung Luftlinie / Quelle: OpenStreetMap