

Hirschfeld: Günstig und hochwertig: 3 Zimmer Wohnung mit Balkon PROVISIONSFREI



4

Objektnummer: 1939/217828

Eine Immobilie von IMMOcontract Immobilien Vermittlung GmbH

Zahlen, Daten, Fakten

Art:	Wohnung - Etage
Land:	Österreich
PLZ/Ort:	1210 Wien
Baujahr:	2025
Zustand:	Erstbezug
Wohnfläche:	73,52 m ²
Zimmer:	3
Bäder:	1
WC:	1
Balkone:	1
Heizwärmebedarf:	A 24,80 kWh / m ² * a
Gesamtenergieeffizienzfaktor:	A+ 0,68
Kaufpreis:	445.000,00 €
Provisionsangabe:	

Provision bezahlt der Abgeber.

Ihr Ansprechpartner

Silva Baghramian

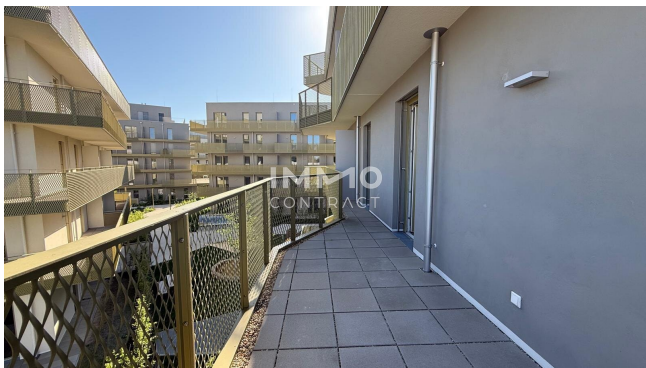
IMMOcontract Immobilien Vermittlung GmbH
Schnirchgasse 17
1030 Wien

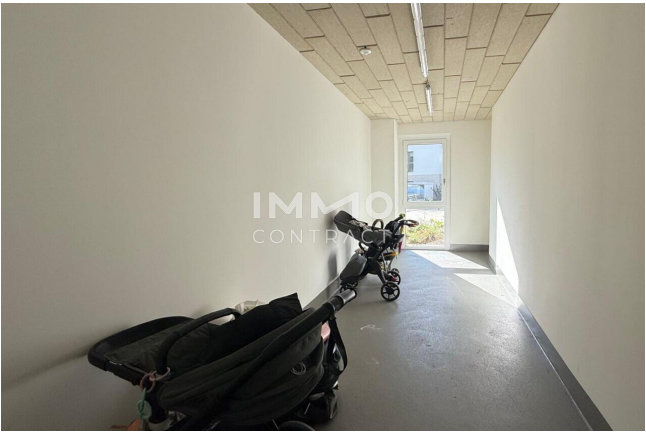
H +436648427261

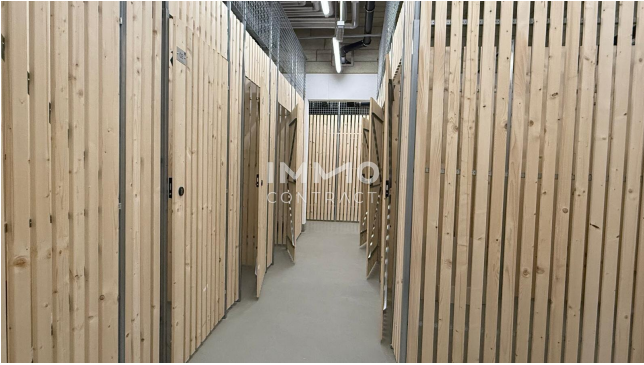
Gerne stehe ich Ihnen für weitere Informationen oder einen Besichtigungstermin zur Verfügung.

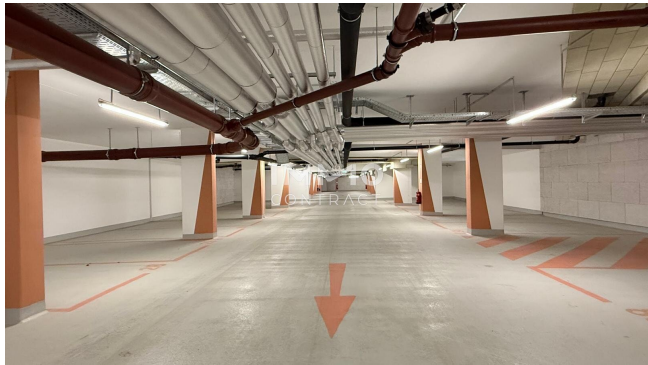
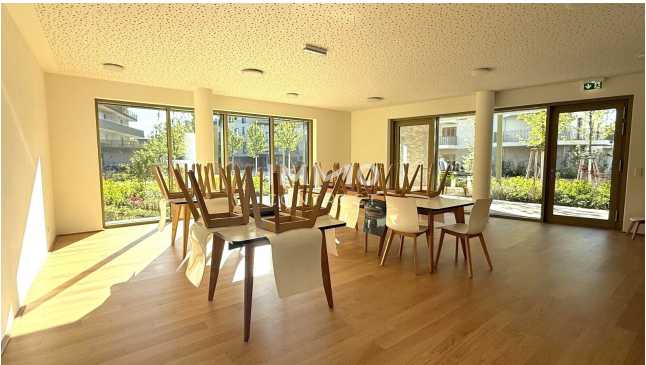












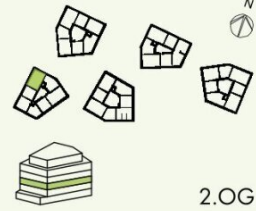


Die gärtnerische Gestaltung ist nur symbolisch dargestellt. Änderungen vorbehalten. Die Möblierung (inkl. Küche) und Begrünung gilt nur als Möblierungsvorschlag und ist daher nicht Bestandteil des Lieferumfangs des Vertrages. Die Raum- und Wohnungsgrößen, sowie Raumhöhen sind ungefähre Werte und können sich noch geringfügig ändern. Bauübliche Toleranzen sind zulässig. Sämtliche Maße und Maßnahmen sind circa-Angaben und können sich nach ändern. Haustechnik und Elektroeinrichtungen, abgehängte Decken sowie Poterien sind nur nach Erfordernis dargestellt. Für die Anfertigung von Einbaumöbeln sind die Naturmaße zu nehmen. Änderungen während der Bauausführung - infolge Behördenauflagen, haustechnischer und konstruktiver Maßnahmen - vorbehalten.

Hirschfeld

Stiege 1

TÜR 12



2.0G

NATURNAH WOHNEN

Gerasdorfer Straße 105
1210 Wien Floridsdorf

Zimmer Anzahl	3
Wohnfläche	73,52 m ²
Balkon	20,75 m ²
Terrasse	-
Garten	-
Kellerabteil	3,00 m ²

Stand 27.03.2025

www.hirschfeld.wien

www.are.at

Ein Projekt der **ARE** AUSTRIAN REAL ESTATE

Objektbeschreibung

Willkommen im Hirschfeld – Leben im Grünen, nördlich der Donau

Diese ca. **74 m² große Wohnung** besticht durch ihre gut geschnittene Raumaufteilung mit drei Zimmern, einer einladenden Wohnküche mit Blick ins Grüne sowie einem getrennten Bad und WC. Ein besonderes Highlight ist der ca. **20,75 m² große Balkon**, der viel Platz zum Entspannen im Freien bietet.

Raumaufteilung: Stiege 1 Top 12:

Wohnküche: ca. 28,94 m²

Zimmer 1: ca. 12,12 m²

Zimmer 2: ca. 12,12 m²

Abstellraum: ca. 2,23 m²

Vorraum: ca. 3,76 m²

Gang: ca. 7,68 m²

Bad: ca. 5,12 m²

WC: ca. 1,55 m²

Einlagerungsraum: ca. 3,19 m²

Balkon: ca. 20,75 m²

Raumhöhe: ca. 2,62 m²

Hirschfeld bietet durchdachten Wohnraum für Familien, Paare, Singles und Menschen jeden Alters. Das Quartier ist geprägt von einem lebendigen Miteinander – ein Ort des Ankommens, des Begegnens und des Verweilens. Die Esplanade mit Allee, der zentrale Quartiersplatz sowie zahlreiche lauschige Plätze schaffen Raum für Erholung und Gemeinschaft.

Infrastruktur & Lage

Die Immobilie überzeugt durch ihre attraktive Lage – ideal für Naturliebhaber und Familien, die Erholung im Grünen mit den Vorzügen der Stadt verbinden möchten. Das angrenzende Wald- und Wiesengebiet sowie der nahegelegene Marchfeldkanal laden zu entspannten Spaziergängen, sportlichen Aktivitäten oder ausgedehnten Radtouren ein.

Auch in puncto Bildung ist bestens vorgesorgt: Das renommierte Ella-Lingens-Gymnasium befindet sich in unmittelbarer Nähe, ebenso wie Kindergärten und Volksschulen.

Die öffentliche Verkehrsanbindung ist hervorragend: Über die Buslinie 32A erreichen Sie bequem die U-Bahnlinie U1 (Station Leopoldau) sowie die Straßenbahnlinien 30 und 31. Damit ist eine schnelle Verbindung in die Wiener Innenstadt garantiert.

Für Autofahrer bietet die nahegelegene A22 (Donauufer Autobahn) optimale Anbindung – auch der Flughafen Wien ist in rund 30 Minuten erreichbar.

Die Nahversorgung ist durch zahlreiche Supermärkte, Restaurants, Drogerien und eine Postfiliale bestens abgedeckt. Für größere Einkäufe steht Ihnen das Shopping Center Nord zur Verfügung, das Sie in wenigen Fahrminuten erreichen.

Energieausweis

Der Heizwärmebedarf beträgt ca. **24,8 kWh/m²a** und entspricht der **Klasse B**. (FGEE: 0,58 / Klasse A+)

Lassen Sie sich vom Wohnprojekt „Hirschfeld – Naturnah wohnen“ begeistern und sichern Sie sich eine dieser attraktiven Wohnungen.

Für weitere Informationen oder zur Vereinbarung eines Besichtigungstermins steht Ihnen Frau Silva Baghramian, MBA gerne zur Verfügung. Sie erreichen sie telefonisch unter [+43 664 84 27 261](tel:+436648427261) oder per E-Mail an s.baghramian@immocontract.at.

Wir freuen uns auf Ihre Anfrage und darauf, Ihnen diese attraktive Wohnung persönlich präsentieren zu dürfen.

Wir weisen darauf hin, dass zwischen dem Vermittler und dem zu vermittelnden Dritten ein familiäres oder wirtschaftliches Naheverhältnis besteht.

Der Vermittler ist als Doppelmakler tätig.

Infrastruktur / Entfernungen

Gesundheit

Arzt <1.000m
Apotheke <1.000m
Klinik <3.000m
Krankenhaus <1.500m

Kinder & Schulen

Schule <500m
Kindergarten <1.000m
Universität <500m
Höhere Schule <4.000m

Nahversorgung

Supermarkt <500m
Bäckerei <1.500m
Einkaufszentrum <2.500m

Sonstige

Bank <1.500m
Geldautomat <1.500m
Post <2.000m
Polizei <1.500m

Verkehr

Bus <500m
U-Bahn <2.000m
Straßenbahn <1.000m
Bahnhof <2.000m
Autobahnanschluss <3.000m

Angaben Entfernung Luftlinie / Quelle: OpenStreetMap