

Neuwertige-Aufstockbare Doppelhaushälfte mit Wintergarten und Garage



Objektnummer: 1602/75

Eine Immobilie von V-Immobilien Marlies-Vögel e.U

Zahlen, Daten, Fakten

Adresse	Fellengattner Straße
Art:	Haus - Doppelhaushälfte
Land:	Österreich
PLZ/Ort:	6820 Frastanz
Baujahr:	2022
Möbliert:	Teil
Alter:	Neubau
Wohnfläche:	114,00 m ²
Zimmer:	4
Bäder:	1
WC:	1
Stellplätze:	2
Garten:	240,00 m ²
Keller:	32,00 m ²
Heizwärmebedarf:	B 39,00 kWh / m ² * a
Gesamtenergieeffizienzfaktor:	A++ 0,53
Kaufpreis:	820.000,00 €
Betriebskosten:	76,60 €
USt.:	15,32 €

Ihr Ansprechpartner



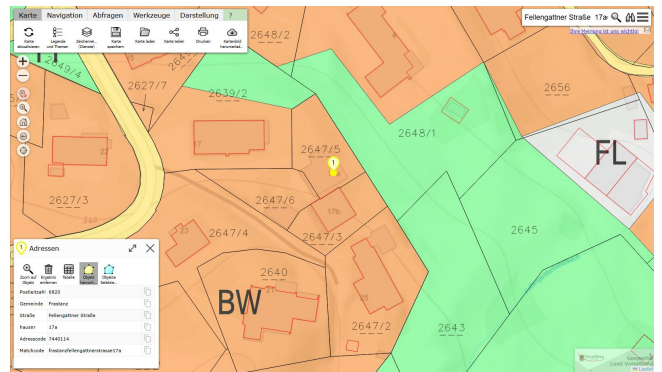
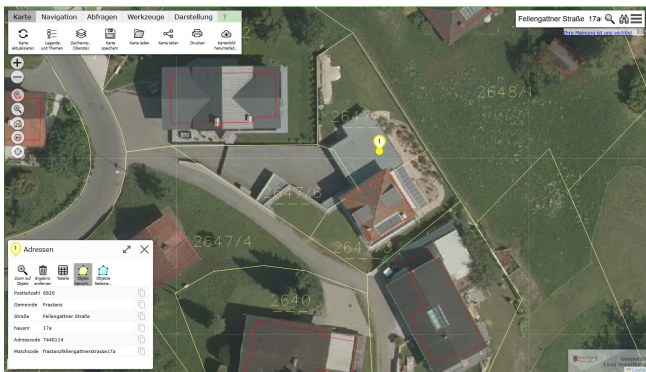
Marlies Vögel

V-Immobilien Marlies-Vögel e.U
Sportplatzweg 9
6811 Göfis

T +43 (0) 664 118 96 01

H +43 (0) 664 118 96 01









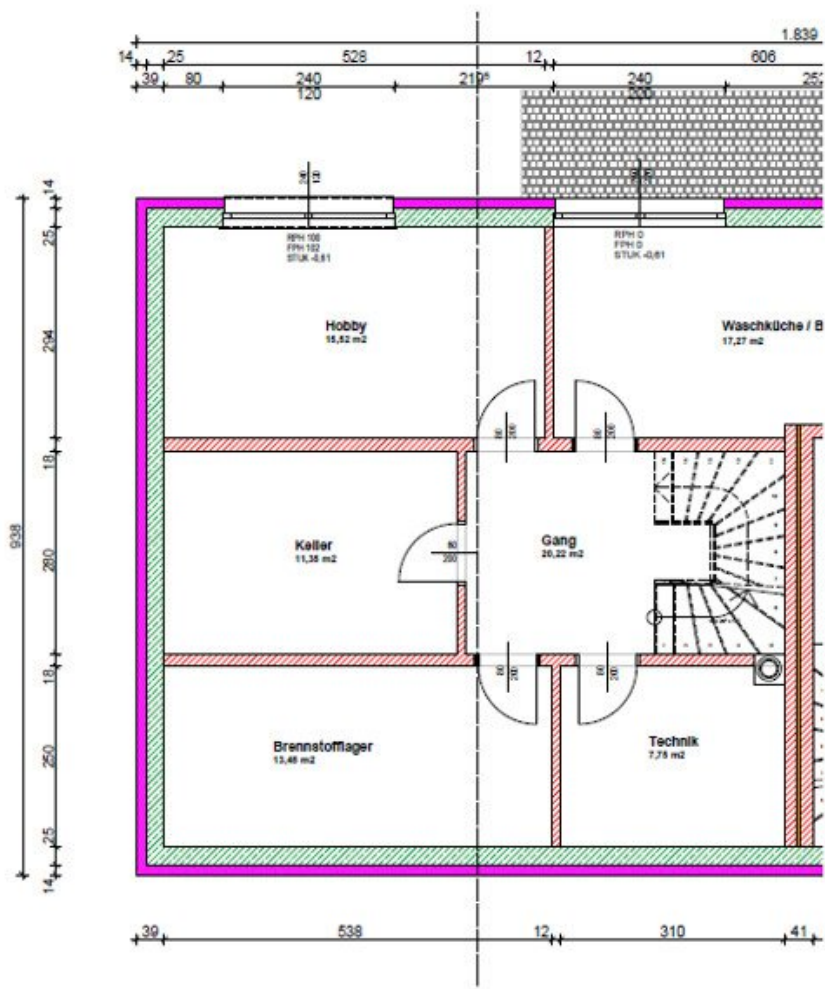












Objektbeschreibung

Willkommen in Ihrem neuen Zuhause in 6820 Frastanz, Vorarlberg – eine charmante-aufstockbare Doppelhaushälfte, die modernen Komfort mit einer ruhigen und familienfreundlichen Lage perfekt verbindet. Zum Kaufpreis von 820.000,00 € erwartet Sie hier ein großzügiges Wohnambiente auf 114 m², das keine Wünsche offenlässt.

Dieses helle und freundliche Haus bietet vier gut geschnittene Zimmer, die viel Platz für Ihre Familie und individuelle Gestaltungsmöglichkeiten bieten. Die durchdachte Raumaufteilung mit dem amerikanischen Landhausstil schafft eine angenehme Atmosphäre, in der Sie sich sofort wohlfühlen werden. Besonders hervorzuheben sind die hochwertigen Materialien wie Dielen und Fliesen, die dem Haus eine warme und einzigartige Note verleihen.

Ein Highlight dieser Immobilie ist die moderne Haustechnik: Erdwärme und Solarenergie sowie Photovoltaik sorgen für eine nachhaltige und kosteneffiziente Energieversorgung, während die Fußbodenheizung in allen Wohnräumen für wohlige Wärme an kalten Tagen sorgt. Die Einbauküche ist funktional und stilvoll gestaltet – hier macht Kochen Freude. Das EN-SUITE-BAD ist der Hingucker.

Der großzügige Garten lädt zum Entspannen, Spielen und zu geselligen Stunden im Freien ein. Ergänzt wird das Angebot durch einen sonnigen Wintergarten, in dem Sie herrliche Momente genießen können. Für Ihre Fahrzeuge stehen eine Garage sowie zwei zusätzliche Stellplätze zur Verfügung – praktisch und bequem.

Die Lage überzeugt durch eine gute Verkehrsanbindung: Der Bus ist schnell erreichbar und bringt Sie unkompliziert in die umliegenden Gebiete. In unmittelbarer Nähe befinden sich wichtige Einrichtungen wie das Krankenhaus und eine Schule, was diesen Standort besonders attraktiv für Familien macht.

Diese Doppelhaushälfte in Frastanz vereint Lebensqualität, Nachhaltigkeit und eine hervorragende Infrastruktur. Ein Zuhause, in dem Sie Ihre Zukunft gestalten und sich rundum wohlfühlen können. Überzeugen Sie sich selbst von diesem einzigartigen Angebot und vereinbaren Sie noch heute einen Besichtigungstermin!

Der Vermittler ist als Doppelmakler tätig.

Infrastruktur / Entfernungen

Gesundheit

Arzt <1.500m

Apotheke <1.500m

Krankenhaus <500m

Kinder & Schulen

Schule <250m
Kindergarten <1.250m
Höhere Schule <1.500m
Universität <1.500m

Nahversorgung

Supermarkt <1.500m
Bäckerei <1.500m
Einkaufszentrum <3.000m

Sonstige

Bank <1.500m
Geldautomat <1.500m
Post <1.500m
Polizei <1.500m

Verkehr

Bus <250m
Autobahnanschluss <1.500m
Bahnhof <2.000m

Angaben Entfernung Luftlinie / Quelle: OpenStreetMap