

**Moderne, ruhig gelegene 2-Zimmer Mietwohnung mit
sonnigem Wintergarten und das mitten im Zentrum**



Küche mit Ausgang auf den Wintergarten

Objektnummer: 1637/3620

Eine Immobilie von CASA TERRA IMMOBILIENTREUHAND GmbH

Zahlen, Daten, Fakten

Adresse	Ederstraße
Art:	Wohnung
Land:	Österreich
PLZ/Ort:	4020 Linz
Zustand:	Neuwertig
Möbliert:	Teil
Alter:	Neubau
Wohnfläche:	59,99 m ²
Zimmer:	2
Bäder:	1
WC:	1
Heizwärmebedarf:	50,00 kWh / m ² * a
Gesamtmiete	830,00 €
Kaltmiete (netto)	830,00 €
Kaltmiete	830,00 €
Provisionsangabe:	

Gemäß Erstauftraggeberprinzip bezahlt der Abgeber die Provision.

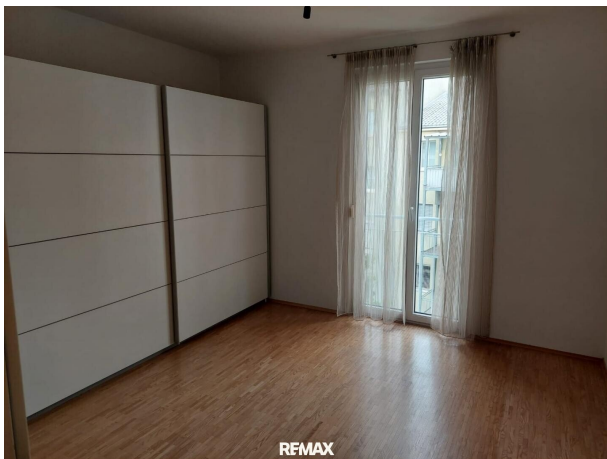
Ihr Ansprechpartner



Andreas Reindl

REMAX ImmoCenter - CASA TERRA IMMOBILIENTREUHAND GmbH
Stadtplatz 36
4840 Vöcklabruck





Grundriss



Objektbeschreibung

Wohnen mitten im Zentrum, das hat was!

Sämtliche Infrastruktur vor der Haustüre. Den Straßenbahnanschluß gleich um die Ecke. Die mittlerweile zahlreichen Events in der Innenstadt nutzen. Eigentlich bräuchte man kein Auto.

Die Wohnung liegt im 4. Stockwerk, selbstverständlich mit Lift erreichbar, in absolut ruhiger Lage in einem Neubau in der Ederstraße, zwischen Schillerpark und Volksgarten. Die Wohnung ist westseitig ausgerichtet und Sie genießen den ganzen Nachmittag und Abend die sonnige Wohnung, auch im gemütlichen Wintergarten.

Die Einbauküche samt Elektrogeräten und einladender Bar sowie ein Kellerabteil sind in der Miete inkludiert.

In der Miete in Höhe von € 830,-- sind die Betriebs- und Heizkosten bereits beinhaltet.

Ein Tiefgaragenabstellplatz kann in der Tiefgarage um € 100,-- angemietet werden.

Der Immobilienmakler erklärt, dass er – entgegen dem in der Immobilienwirtschaft üblichen Geschäftsgebrauch des Doppelmaklers – einseitig nur für den Vermieter tätig ist.

Infrastruktur / Entfernungen

Gesundheit

Arzt <250m

Apotheke <250m

Klinik <500m

Krankenhaus <500m

Kinder & Schulen

Kindergarten <250m
Schule <250m
Universität <1.000m
Höhere Schule <750m

Nahversorgung

Supermarkt <250m
Bäckerei <250m
Einkaufszentrum <750m

Sonstige

Bank <250m
Geldautomat <250m
Post <500m
Polizei <750m

Verkehr

Bus <250m
Straßenbahn <250m
Bahnhof <750m
Autobahnanschluss <2.000m
Flughafen <3.250m

Angaben Entfernung Luftlinie / Quelle: OpenStreetMap