

Großzügig angelegtes Einfamilienhaus in Bruck an der Mur mit Balkon, Terrasse & 2 Garagen!



Objektnummer: 4992

Eine Immobilie von RKR diewohnmakler OG

Zahlen, Daten, Fakten

Adresse	Oberer Höhenweg 1
Art:	Haus - Einfamilienhaus
Land:	Österreich
PLZ/Ort:	8600 Bruck an der Mur
Baujahr:	1978
Möbliert:	Teil
Nutzfläche:	170,00 m ²
Zimmer:	5
Bäder:	2
WC:	2
Balkone:	1
Terrassen:	1
Keller:	87,00 m ²
Kaufpreis:	389.000,00 €

Ihr Ansprechpartner



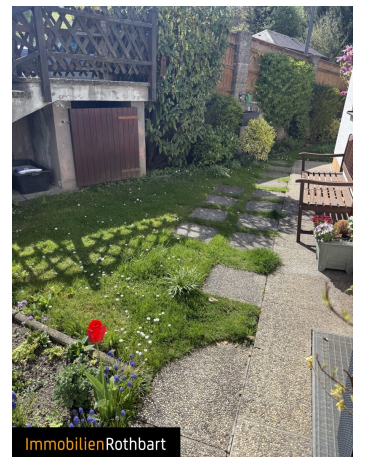
akad. Immobilienmanager Ing. Peter Rothbart

Immobilien Rothbart GmbH
Koloman-Wallisch-Platz 4
8600 Bruck an der Mur

H 06607286706

Gerne stehe ich Ihnen für weitere Informationen oder einen Besichtigungstermin zur Verfügung.





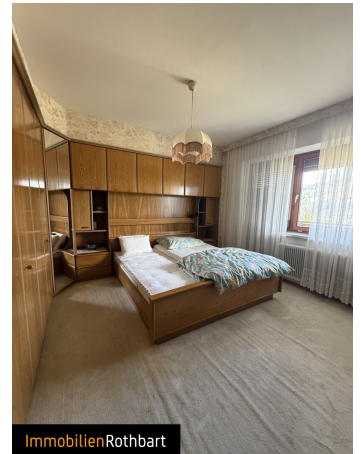




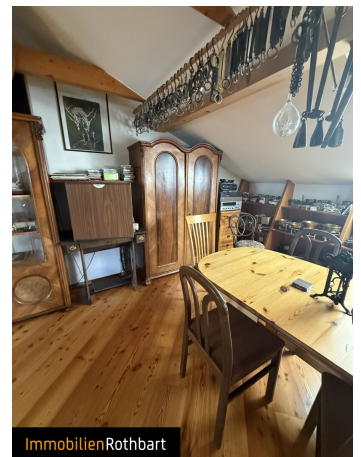
ImmobilienRothbart



ImmobilienRothbart



ImmobilienRothbart

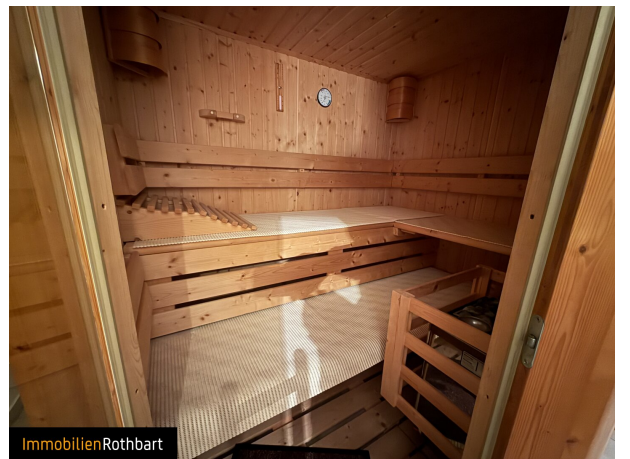




ImmobilienRothbart



ImmobilienRothbart



ImmobilienRothbart



Objektbeschreibung

Mit einer großzügigen Wohnfläche von ca. 170 m² bietet dieses Haus ausreichend Platz für die ganze Familie und all Ihre individuellen Wohnträume. Der Keller wurde zu einer eigenen Wohneinheit mit 2 Zimmer und eigenem Eingang umgebaut.

Das Haus verfügt über helle und gut geschnittene Zimmer, die vielseitig genutzt werden können – ob als Schlafzimmer, Arbeitszimmer, Kinderzimmer oder Hobbyraum. Besonders hervorzuheben sind der einladende Balkon und die sonnige Terrasse, die zum Entspannen und Genießen der frischen Luft einladen. Hier können Sie gemütliche Stunden im Freien verbringen, sei es beim Frühstück, einem Grillabend mit Freunden oder einfach beim Lesen eines guten Buches.

Für Ihre Fahrzeuge stehen gleich zwei Garagen - etwas abseits gelegen - zur Verfügung, sodass Sie und Ihre Familie stets bequem und sicher parken können. Die Heizungsanlage ist vielseitig und effizient: Sie können zwischen Gasheizung, Kachel- und Schvedenofen wählen, was Ihnen nicht nur Flexibilität, sondern auch wohlige Wärme und ein angenehmes Wohnklima garantiert.

Der Vermittler ist als Doppelmakler tätig.

Infrastruktur / Entfernungen

Gesundheit

Arzt <775m

Apotheke <900m

Krankenhaus <700m

Kinder & Schulen

Schule <625m

Kindergarten <425m

Universität <3.400m

Nahversorgung

Supermarkt <800m

Bäckerei <725m

Einkaufszentrum <950m

Sonstige

Bank <775m

Geldautomat <775m

Post <1.050m
Polizei <3.175m

Verkehr

Bus <100m
Autobahnanschluss <1.725m
Bahnhof <1.275m
Flughafen <6.825m

Angaben Entfernung Luftlinie / Quelle: OpenStreetMap