

Moderner Coworking Space um € 250,- monatlich. Flexibel durchstarten in Dornbirn



Objektnummer: 5360/1538

Eine Immobilie von Breuss & Partner GmbH

Zahlen, Daten, Fakten

Art:	Büro / Praxis
Land:	Österreich
PLZ/Ort:	6850 Dornbirn
Zustand:	Neuwertig
WC:	1
Kaltmiete (netto)	250,00 €
Kaltmiete	250,00 €

Ihr Ansprechpartner

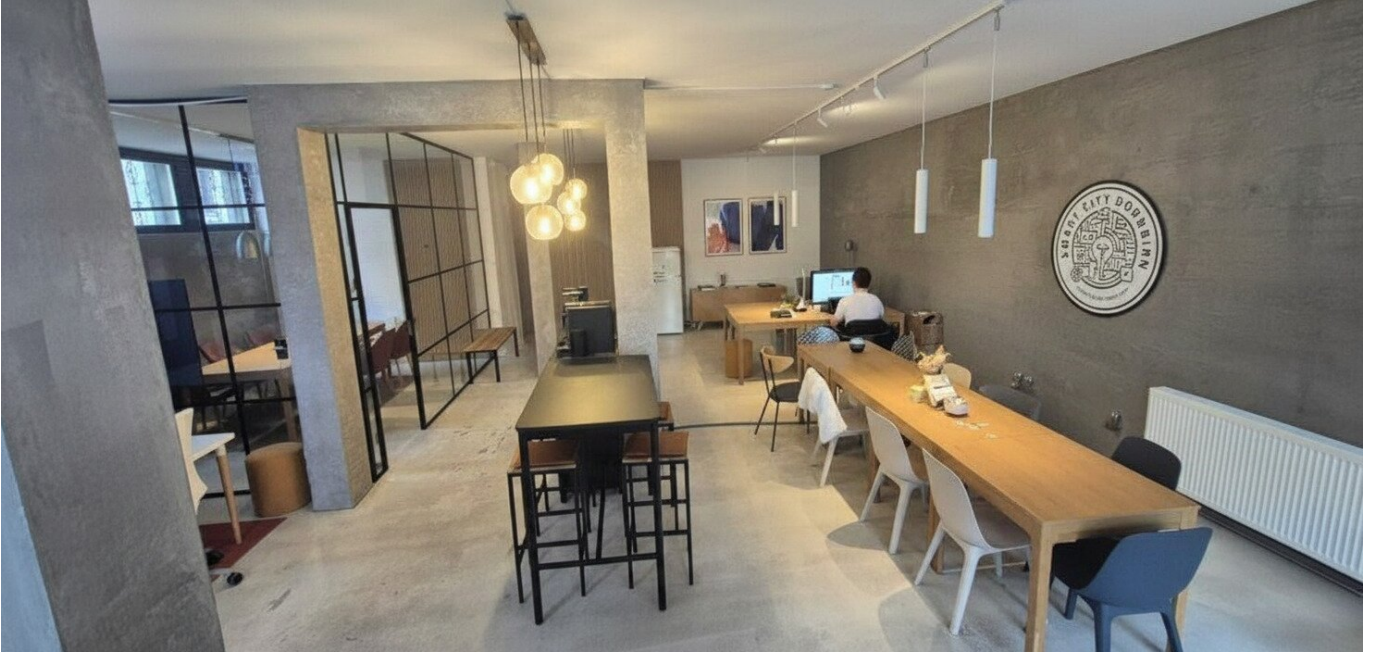


Erkan Cetin

Breuss & Partner GmbH
Marktstrasse 38
6850 Dornbirn

T +43 664 3858861
H +43 664 3858861

Gerne stehe ich Ihnen für weitere Informationen oder einen Besichtigungstermin zur Verfügung.





Objektbeschreibung

Coworking Space Dornbirn – Arbeiten wie zuhause, professionell wie im Büro

Coworking bedeutet heute mehr als nur einen Schreibtisch zu teilen. Es steht für ein modernes Arbeitskonzept, das Flexibilität, Gemeinschaft und professionelle Infrastruktur miteinander verbindet. In diesem Coworking Space arbeitet jede und jeder eigenständig – und dennoch eingebettet in ein inspirierendes Umfeld aus Unternehmer:innen, Gründer:innen, Kreativen und Macher:innen.

Arbeitsplätze & Nutzungsmöglichkeiten Geboten werden flexibel nutzbare Arbeitsplätze die je nach Bedarf gemietet werden können. Dieses Modell eignet sich ideal für Selbstständige, Start-ups oder Unternehmen, die gelegentlich ein repräsentatives Büro in Vorarlberg benötigen.

Infrastruktur & Services inklusive Der Coworking Space bietet alles, was ein professionelles Arbeitsumfeld erfordert:

- Internet Zugang (WLAN)
- Drucker und Büroausstattung
- 24 / 7 Zutritt mit App
- Konferenz- und Besprechungsraum (Schallgeschützt
- Getränke Kühlschrank
- Kaffee- und Aufenthaltsmöglichkeiten
- Teeküche
- Sodastream

Alle wesentlichen Office-Services sind im Paket enthalten und ermöglichen einen reibungslosen Arbeitsalltag ohne organisatorischen Aufwand.

Dieser Coworking Space in Dornbirn vereint Flexibilität, professionelle Ausstattung und eine inspirierende Arbeitsatmosphäre. Ideal für alle, die produktiv arbeiten möchten – ohne auf Gemeinschaft, Komfort und Qualität zu verzichten.

Gerne informieren wir Sie persönlich über Verfügbarkeiten, Konditionen und

Besichtigungstermine.

Provisionsfrei !

Infrastruktur / Entfernungen

Gesundheit

Arzt <500m

Apotheke <500m

Krankenhaus <500m

Kinder & Schulen

Schule <500m

Kindergarten <500m

Universität <500m

Höhere Schule <9.000m

Nahversorgung

Supermarkt <500m

Bäckerei <500m

Einkaufszentrum <500m

Sonstige

Bank <500m

Geldautomat <500m

Post <1.000m

Polizei <500m

Verkehr

Bus <500m

Autobahnanschluss <3.000m

Bahnhof <1.000m

Flughafen <4.500m

Angaben Entfernung Luftlinie / Quelle: OpenStreetMap