

Sie brauchen mehr Platz?-Familienfreundliche 4 Zimmer Eigentumswohnung in Rottenmann



Objektnummer: 961/36045

Eine Immobilie von s REAL Steiermark

Zahlen, Daten, Fakten

Art:	Wohnung
Land:	Österreich
PLZ/Ort:	8786 Rottenmann
Baujahr:	1972
Nutzfläche:	88,55 m ²
Zimmer:	4
Bäder:	1
WC:	1
Stellplätze:	1
Heizwärmebedarf:	D 148,99 kWh / m ² * a
Gesamtenergieeffizienzfaktor:	D 1,92
Kaufpreis:	159.000,00 €
Betriebskosten:	137,76 €
Heizkosten:	167,71 €
USt.:	50,50 €
Provisionsangabe:	

3% des Kaufpreises zzgl. 20% USt.

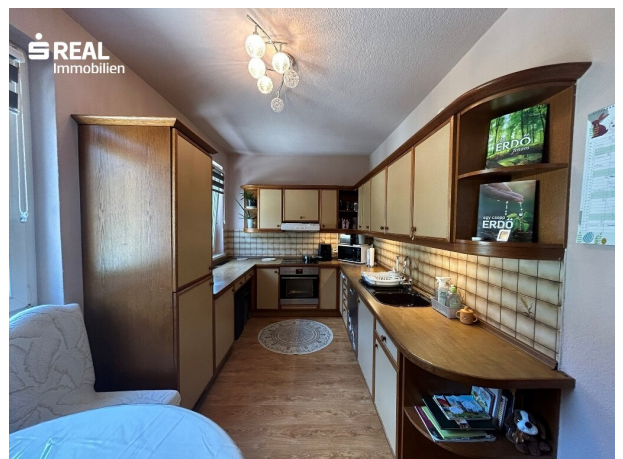
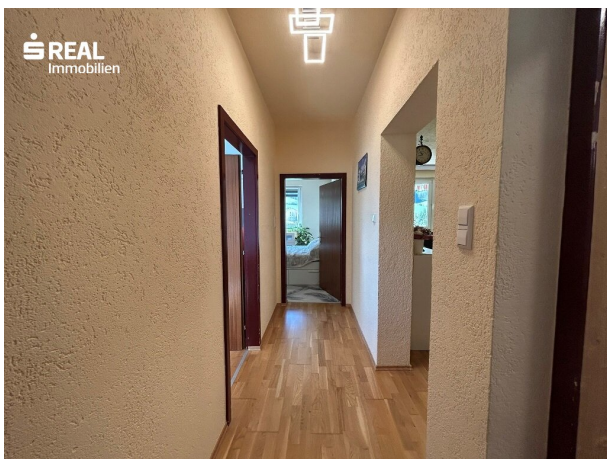
Ihr Ansprechpartner



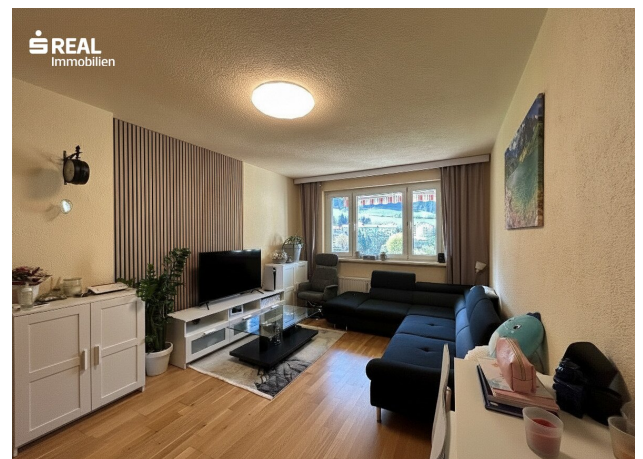
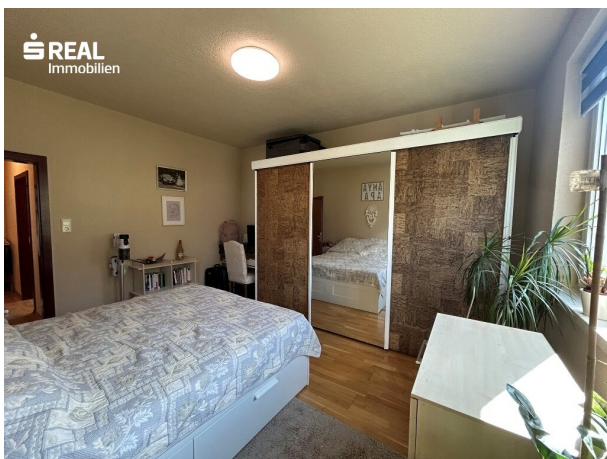
Thomas Mayr

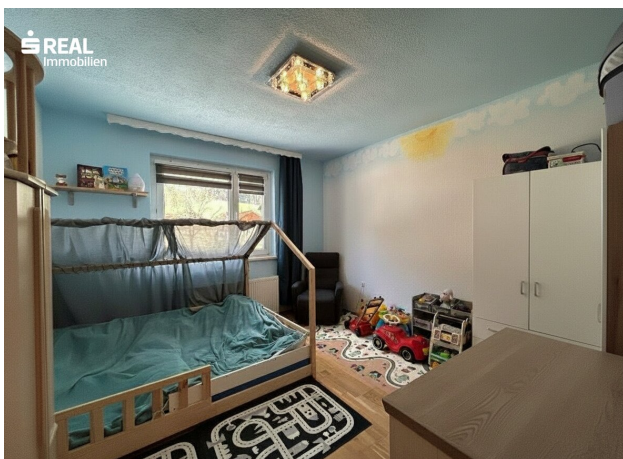
s REAL - Bad Aussee
Bahnhofstraße 95
8990 Bad Aussee





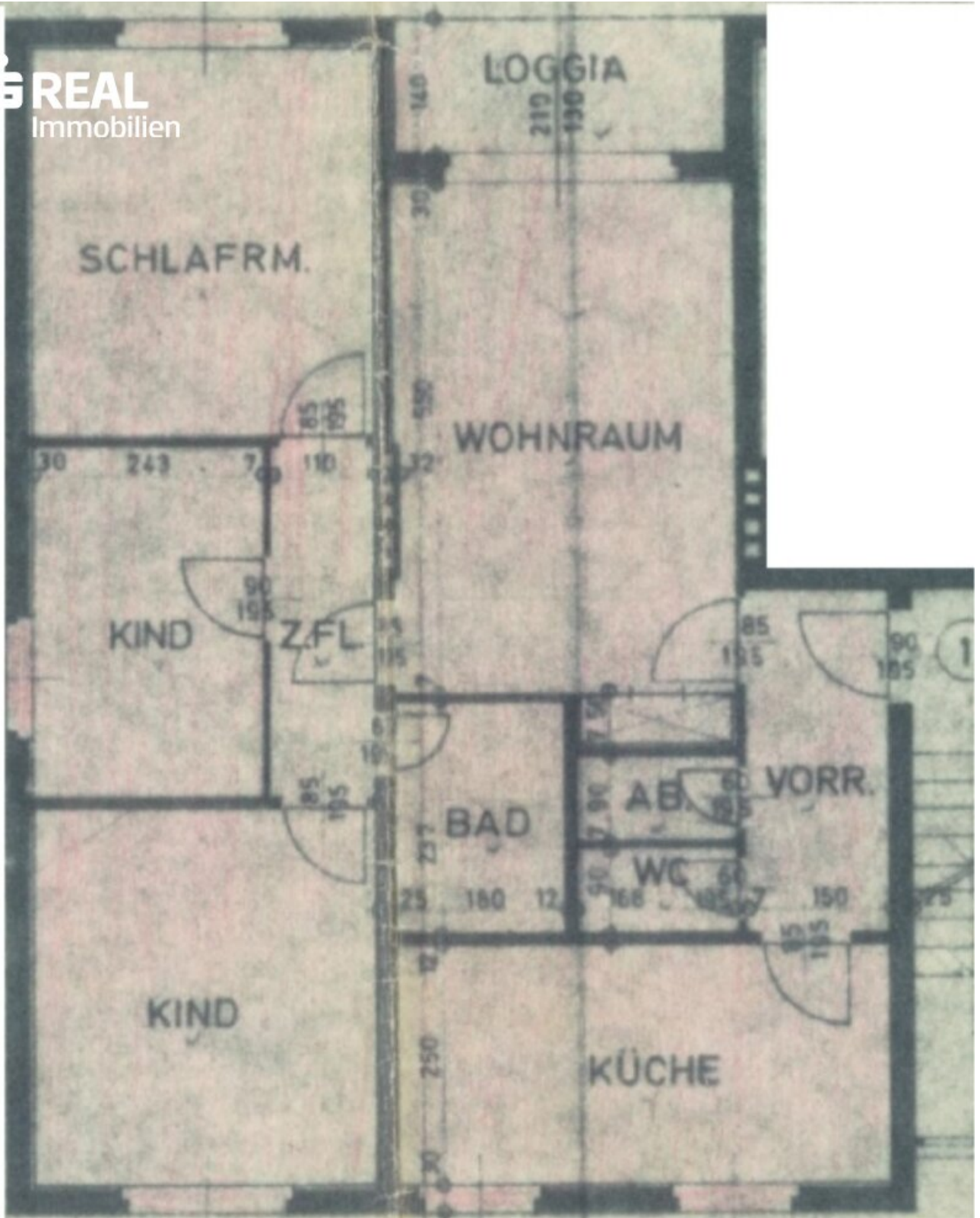








REAL
Immobilien



Objektbeschreibung

Diese attraktive, nach Süden ausgerichtete Eigentumswohnung mit Loggia befindet sich in ruhiger Lage im Ortsteil Bruckmühl und überzeugt durch ihre helle und freundliche Atmosphäre.

Ein besonderes Plus: Das Dach des Gebäudes wurde erst im Jahr 2025 umfassend saniert – eine wertsteigernde Maßnahme, die für zusätzliche Sicherheit und langfristige Qualität sorgt.

Die Wohnung liegt im 2. Obergeschoss und wird komfortabel mittels Fernwärme beheizt. Ein praktischer Abstellraum sowie ein eigenes Kellerabteil bieten zusätzlichen Stauraum und runden dieses interessante Angebot ideal ab.

Rottenmann hat sich in den letzten Jahren als leistbare Alternative zu anderen Regionen im Bezirk Liezen entwickelt. Die günstige Lage mit eigener Autobahn Zu- und Abfahrt, das dort ansässige Landeskrankenhaus, die gute Infrastruktur, Schulen, Ärzte usw. machen die Gemeinde als Hauptwohnsitz sehr interessant. Ebenso als Zweitwohnsitz geeignet, da innerhalb angemessener Zeit mit dem Auto die umliegenden Skigebiete, oder im Sommer die Berge zum Wandern angenehm erreicht werden können.

Hier geht`s zum 360°

Rundgang: <https://app.immoviewer.com/portal/tour/3148279?accessKey=696b>

Infrastruktur / Entfernungen

Gesundheit

Arzt <500m

Apotheke <1.000m

Krankenhaus <1.500m

Klinik <9.500m

Kinder & Schulen

Schule <500m

Kindergarten <1.000m

Nahversorgung

Supermarkt <1.000m

Bäckerei <7.500m

Einkaufszentrum <8.500m

Sonstige

Geldautomat <1.000m

Bank <1.000m



Post <1.000m
Polizei <9.500m

Verkehr

Bus <500m
Autobahnanschluss <1.000m
Bahnhof <1.500m

Angaben Entfernung Luftlinie / Quelle: OpenStreetMap





Österreichs beste Makler/innen

Qualität – Sicherheit – Kompetenz

Mehr als 60 Immobilienkanzleien an über 80 Standorten und über 400 Mitarbeiter/Innen machen den Immobilienring Österreich zu Österreich größtem, freien Makler-Netzwerk. Die Mitglieder zählen zu den führenden Immobilien-Experten.

- Sicherheit einer seriösen Kanzlei und umfassender Service
- Transparente Geschäftsanbahnung und –abwicklung
- Über 5.000 Liegenschaften in verschiedenen Preisklassen

Immobilienring Österreich Makler sind Spezialisten bei Vermietung und Verkauf von Wohn- und Gewerbeimmobilien, Grundstücken sowie Investmentobjekten. Sie bieten Ihnen höchste Beratungsqualität, profundes Know-How und langjährige Erfahrung.