

Unterirdisch gut - Lagerfläche im Souterrain in 1180 Wien nahe Kutschkermarkt!



Objektnummer: 298097

Eine Immobilie von Schantl ITH Immobilienrehand GmbH

Zahlen, Daten, Fakten

Adresse	Gentzgasse
Art:	Halle / Lager / Produktion - Lager
Land:	Österreich
PLZ/Ort:	1180 Wien
Alter:	Altbau
Nutzfläche:	80,00 m ²
Lagerfläche:	80,00 m ²
Kaltmiete (netto)	116,00 €
Kaltmiete	300,00 €
Miete / m ²	1,45 €
Betriebskosten:	184,00 €
USt.:	60,00 €
Provisionsangabe:	

3 Bruttomonatsmieten zzgl. 20% USt.

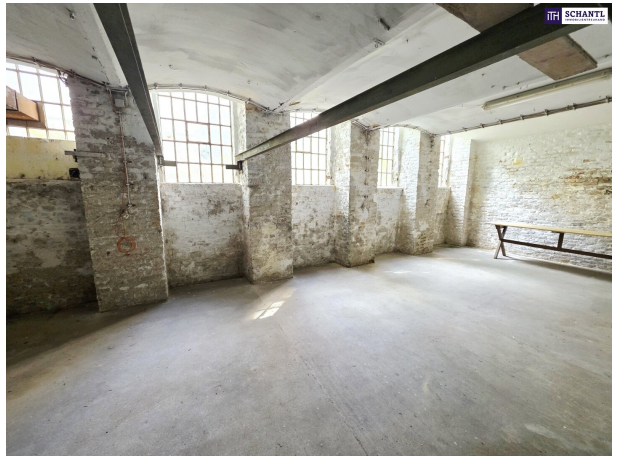
Ihr Ansprechpartner

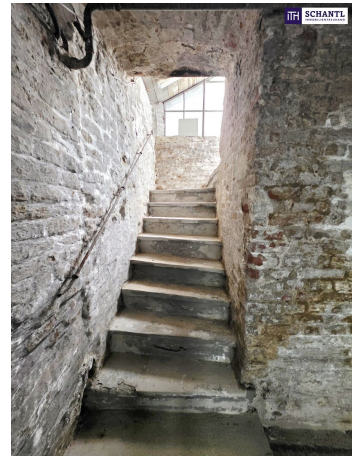


Samir Agha-Schantl

Schantl ITH Immobilientreuhand GmbH
Passauer Platz 6
1010 Wien

T 0043 664 3070009
H 0043 660 4701793









Objektbeschreibung

Unterirdisch gut - Lagerfläche im Souterrain in 1180 Wien nahe Kutschkermarkt!

Zur Vermietung steht eine ca. 80m² große Lagerfläche im Souterrain des Hoftraktes. Zentral gelegen im 18. Bezirk nahe der Äußeren Währingerstraße und dem Kutschkermarkt.

Der Zugang erfolgt über eine Stiege. Es könnte zum Beispiel als Werkstatt, Lager, Depot etc. genutzt werden (kein WC vorhanden).

Große Fensterflächen - viel Tageslicht vom Hoftrakt.

Nutzfläche: ca. 80m²

Gesamtmiete inkl. BK und USt: € 360.-

Bezug: ab sofort

Kaution: € 1000.-

Mievertragsberatung: € 360.-

Befristung: 5 Jahre

www.schantl-ith.at

Hinweis gemäß Energieausweisvorlagegesetz: Ein Energieausweis wurde vom Eigentümer bzw. Verkäufer, nach unserer Aufklärung über die generell geltende Vorlagepflicht, sowie Aufforderung zu seiner Erstellung noch nicht vorgelegt. Daher gilt zumindest eine dem Alter und der Art des Gebäudes entsprechende Gesamtenergieeffizienz als vereinbart. Wir übernehmen keinerlei Gewähr oder Haftung für die tatsächliche Energieeffizienz der angebotenen Immobilie.

Wir weisen darauf hin, dass zwischen dem Vermittler und dem zu vermittelnden Dritten ein familiäres oder wirtschaftliches Naheverhältnis besteht.

Der Vermittler ist als Doppelmakler tätig.

Infrastruktur / Entfernungen

Gesundheit

Arzt <250m

Apotheke <250m

Klinik <250m

Krankenhaus <500m

Kinder & Schulen

Schule <250m

Kindergarten <250m

Universität <250m

Höhere Schule <250m

Nahversorgung

Supermarkt <250m

Bäckerei <250m

Einkaufszentrum <1.500m

Sonstige

Geldautomat <250m

Bank <250m

Post <500m

Polizei <750m

Verkehr

Bus <250m

U-Bahn <250m

Straßenbahn <250m

Bahnhof <250m

Autobahnanschluss <2.000m

Angaben Entfernung Luftlinie / Quelle: OpenStreetMap