

Praxisräume für Gesundheitsberufe halbtags oder ganztags zu vermieten - Bitte Beschreibung im Text lesen!!!!



Objektnummer: 1858/10268

Eine Immobilie von Amadeus Immobilien GmbH

Zahlen, Daten, Fakten

Art:	Zimmer
Land:	Österreich
PLZ/Ort:	2540 Bad Vöslau
Nutzfläche:	25,00 m ²
Heizwärmebedarf:	C 88,00 kWh / m ² * a
Gesamtmiete	190,00 €
Kaltmiete (netto)	190,00 €
Kaltmiete	190,00 €
Provisionsangabe:	

1 Bruttomonatsmiete zzgl. 20% USt.

Ihr Ansprechpartner

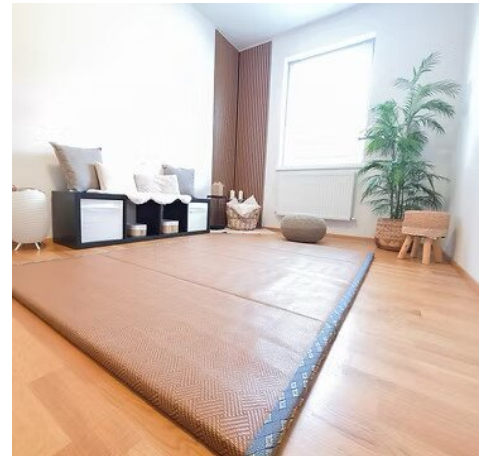


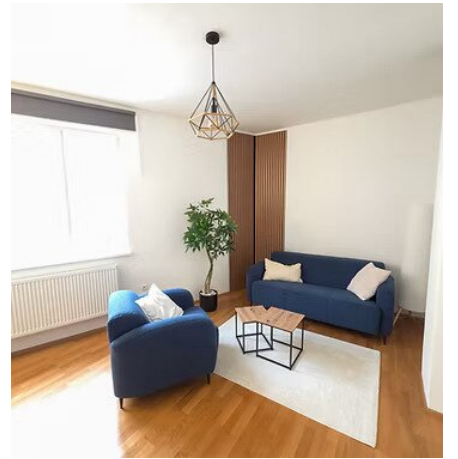
Michael Vajk

Netmakler
Bergmillergasse 3 / 3
1140 Wien

H +43 676 / 7282020

Gerne stehe ich Ihnen für weitere Informationen oder einen Besichtigungstermin zur Verfügung.







Objektbeschreibung

Vermietet werden voll ausgestattete Praxisräume für Therapeuten für psychische (Psychotherapie, Psychiatrie, Psychologie, Lebens und Sozialberatung, sonstige verwandte Bereiche) und physische (Massage, Physiotherapie, Ergotherapie, Logopädie, sonstige verwandte Bereiche) Gesundheit in der Größe 18m², 20m² oder 30m² sowie ein Seminarraum für Seminare und Workshops für Gruppentherapie und Selbsterfahrung (wie Supervision und Gruppenarbeit, Systemische Aufstellungen, Meditation und Atemtechnik, Yoga und Entspannung, Workshops und Vorträge, sonstige verwandte Bereiche) mit 42m² (ideal für 5 bis 10 Personen).

Folgende Mietoptionen stehen zur Wahl:

Mo. - Fr. 07-13 Uhr oder 14-20 Uhr

1 Halbtage = 4 Halbtage/Monat

Monatlicher Mietpreis: € 190,00

Praxisräume:

02 Balance (Massage/Physiotherapie)

03 Einklang (Gesprächstherapie)

04 Aufwind (Gesprächstherapie)

oder

Mo. - Fr. 07-20 Uhr

1 Wochentag = 4 Tage/Monat

Monatlicher Mietpreis: € 370,00

Praxisräume:

02 Balance (Massage/Physiotherapie)

03 Einklang (Gesprächstherapie)

04 Aufwind (Gesprächstherapie)

Die Mindestmietdauer/Vertragslaufzeit für die Praxisräume beträgt 6 Monate

Seminarraum Sa. & So. 08-20 Uhr möglich

Mietpreis pro Tag (Sa. oder So):

2 Stunden: € 60,00

?Halbtag: € 90,00

Ganztag: € 180,00

Ganzes Wochenende: € 350,00

Seminarraum: 01 Horizont (Seminar/Workshop), Teilnehmeranzahl: 5-10 Personen

Alle Räume sind hell, geschmackvoll eingerichtet und komplett ausgestattet, um Ihre Therapiearbeit optimal zu unterstützen. Zusätzlich stellen wir Ihnen kostenloses WLAN zur Verfügung.

Wir sorgen dafür, dass Sie sich voll und ganz auf Ihre Klientinnen und Klienten konzentrieren können!

In der Miete ist weiters Folgendes inklusive: alle Räume sind voll möbliert, Nutzung einer gemeinsamen Küche, Kunden WC, Dusche, Balkon, WLAN.

Nutzen Sie die Vorteile/Synergien, die eine Gruppenpraxis bietet.

Ziel unserer Gruppenpraxis ist es einen idealen Ort für professionelle, lösungsorientierte Beratung und Therapie zu schaffen. Um diese Vision zu wahren, legen wir besonderen Wert darauf, dass alle unsere Partnerinnen und Partner auf fundierte Ansätze setzen und auf eine seriöse, fachlich gesicherte Weise arbeiten.

Rahmenbedingungen: Alle Mieterinnen und Mieter unserer Praxisräume müssen über die entsprechenden fachlichen Qualifikationen verfügen und diese bei Bedarf nachweisen können. Zudem ist es Voraussetzung, dass alle gewerberechtlichen Richtlinien und gesetzlichen Vorgaben eingehalten werden. Wir legen großen Wert auf eine rechtskonforme und professionelle Praxisführung, sodass sowohl Therapeutinnen und Therapeuten, als auch Klientinnen und Klienten sich stets in einem sicheren und vertrauensvollen Umfeld bewegen.

Sollten Sie noch Fragen haben, oder die Räumlichkeiten besichtigen wollen, freue ich mich auf Ihre Anfrage per Mail.

Der Vermittler ist als Doppelmakler tätig.

Infrastruktur / Entfernungen

Gesundheit

Arzt <500m

Apotheke <500m

Klinik <5.000m

Krankenhaus <5.500m

Kinder & Schulen

Kindergarten <500m

Schule <1.000m

Nahversorgung

Supermarkt <500m

Bäckerei <500m

Einkaufszentrum <4.000m

Sonstige

Bank <500m

Geldautomat <500m

Post <500m

Polizei <500m

Verkehr

Bus <500m

Bahnhof <1.500m

Straßenbahn <5.000m

Autobahnanschluss <1.500m

Flughafen <3.500m

Angaben Entfernung Luftlinie / Quelle: OpenStreetMap