

**** Charmante und helle Wohnung in 1050 Wien****



Objektnummer: 5953/483

Eine Immobilie von ARU Immobilien GmbH

Zahlen, Daten, Fakten

Art:	Wohnung
Land:	Österreich
PLZ/Ort:	1050 Wien
Baujahr:	1908
Alter:	Altbau
Wohnfläche:	71,18 m ²
Zimmer:	2
Bäder:	1
WC:	1
Heizwärmebedarf:	C 76,30 kWh / m ² * a
Gesamtenergieeffizienzfaktor:	D 1,97
Kaufpreis:	365.000,00 €
Betriebskosten:	129,94 €
USt.:	16,20 €
Provisionsangabe:	

3% des Kaufpreises zzgl. 20% USt.

Ihr Ansprechpartner

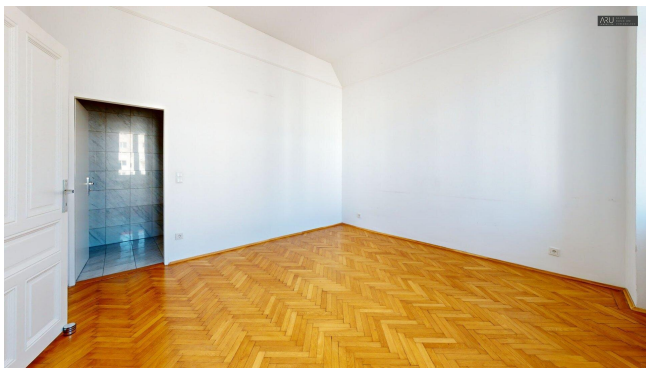


Lukas Wolf

ARU Immobilien GmbH
Kircheggstraße 101
8291 Burgau

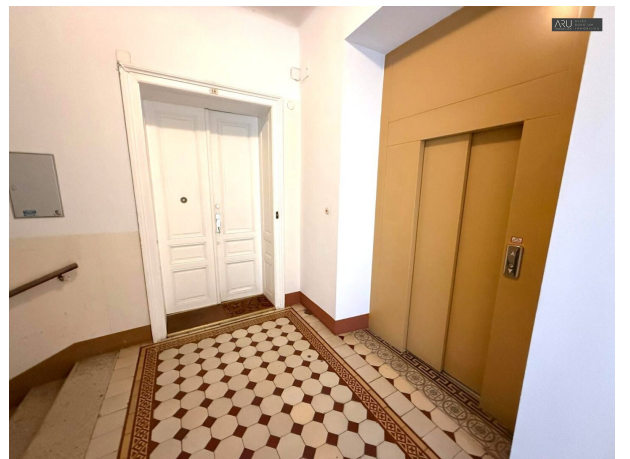
T +43 664 936 62 19















Objektbeschreibung

Diese schöne 2-Zimmer-Wohnung liegt im 1. Stock eines schönen Wohnhauses und bietet auf ca. 72 m² Wohnfläche ein angenehmes und komfortables Wohngefühl. Die Wohnung überzeugt durch einen gut geschnittenen Grundriss und helle, freundliche Räume. Hochwertige Parkett- und Fliesenböden sorgen für eine angenehme Wohnatmosphäre. Die vorhandene Einbauküche ist funktional ausgestattet und bietet ausreichend Platz zum Kochen.

Das Badezimmer verfügt über eine Dusche und ist modern gestaltet. Die Toilette ist separat angeordnet, was zusätzlichen Komfort bietet. Für Warmwasser sorgt eine Gas-Kombitherme mit Durchlauferhitzer.

Insgesamt handelt es sich um eine gepflegte Wohnung mit guter Raumaufteilung in einer sehr gefragten Lage.

Hier können Sie den 3D-Rundgang beginnen (*ggf. kopieren Sie bitte den Link und fügen Sie ihn in den Browser ein*):

<https://my.matterport.com/show/?m=vpf8AFf3TYo>

Falls ich Ihr Interesse geweckt habe, dann zögern Sie nicht, mich für eine persönliche Besichtigung zu kontaktieren.

Der Vermittler ist als Doppelmakler tätig.

Infrastruktur / Entfernungen

Gesundheit

Arzt <500m

Apotheke <500m

Klinik <500m

Krankenhaus <500m

Kinder & Schulen

Schule <500m

Kindergarten <500m
Universität <1.000m
Höhere Schule <1.500m

Nahversorgung

Supermarkt <500m
Bäckerei <500m
Einkaufszentrum <1.500m

Sonstige

Geldautomat <500m
Bank <500m
Post <500m
Polizei <1.000m

Verkehr

Bus <500m
U-Bahn <500m
Straßenbahn <500m
Bahnhof <500m
Autobahnanschluss <4.000m

Angaben Entfernung Luftlinie / Quelle: OpenStreetMap