

**+++Ehemaliges Gasthaus und Tanzcafé mit viel Potential
zu verkaufen+++**



Objektnummer: 1936/63

Eine Immobilie von MKI Moser Immobilien GmbH



Zahlen, Daten, Fakten

Art:	Gastgewerbe
Land:	Österreich
PLZ/Ort:	3860 Heidenreichstein
Baujahr:	1961
Zustand:	Gepflegt
Alter:	Altbau
Kaufpreis:	395.000,00 €
Provisionsangabe:	

3% des Kaufpreises zzgl. 20% USt.

Ihr Ansprechpartner



Mag.(FH) Kurt Moser

MKI Moser Immobilien GmbH
Bundesstraße 13b/4
8850 Murau

T +43 664 750 238 40

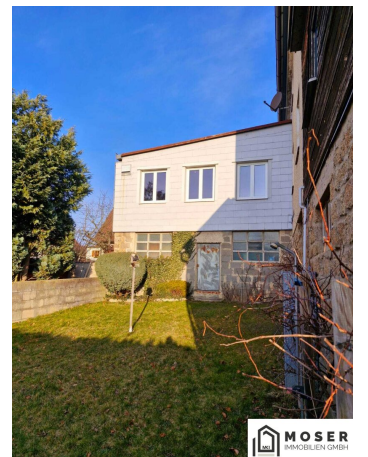
Gerne stehe ich Ihnen für weitere Informationen oder einen Besichtigungstermin zur Verfügung.



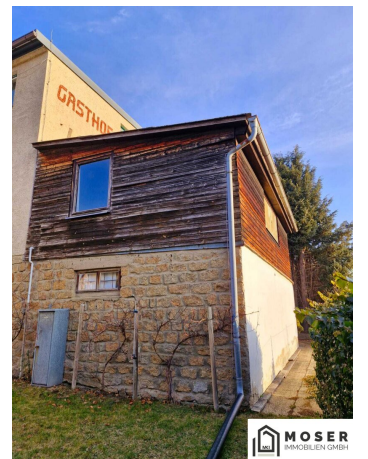
 **MOSER**
IMMOBILIEN GMBH



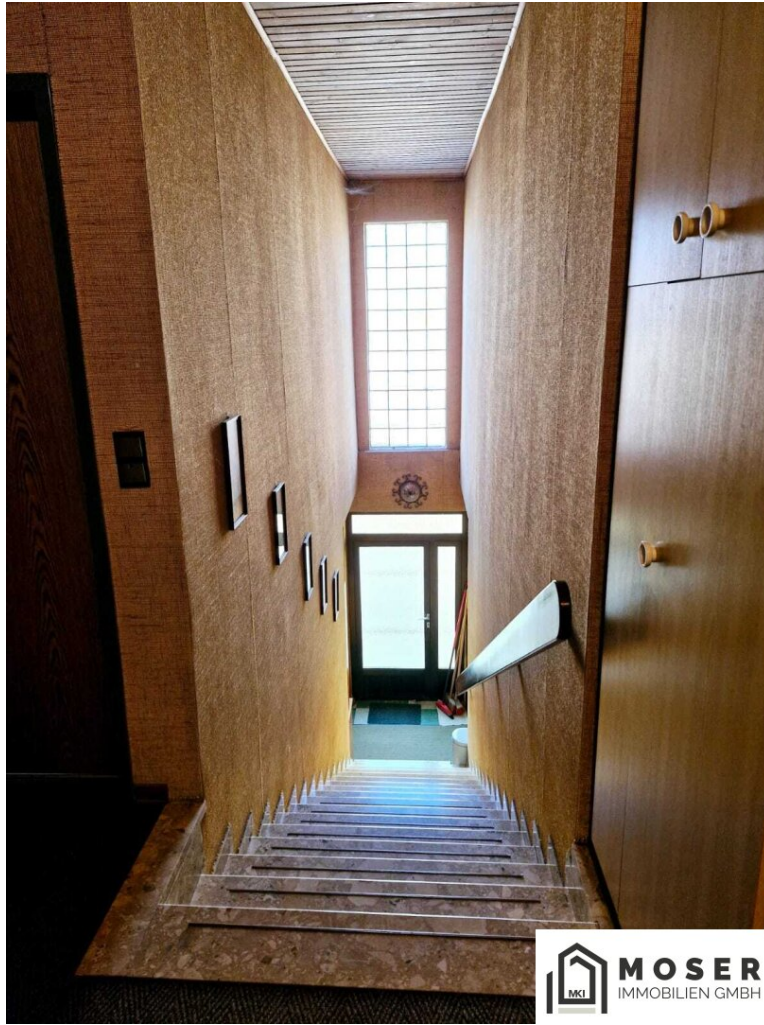
 **MOSER**
IMMOBILIEN GMBH



 **MOSER**
IMMOBILIEN GMBH







 **MOSER**
IMMOBILIEN GMBH



 **MOSER**
IMMOBILIEN GMBH



 **MOSER**
IMMOBILIEN GMBH

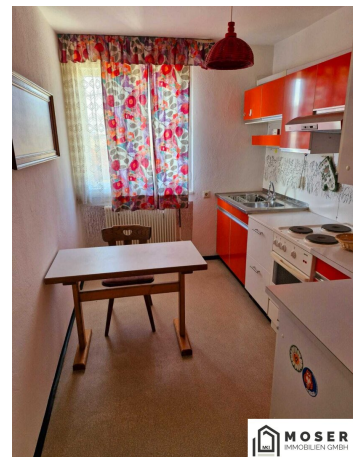




 **MOSER**
IMMOBILIEN GMBH

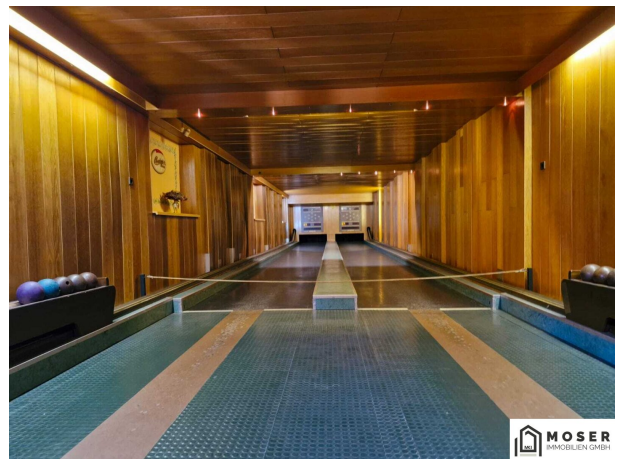


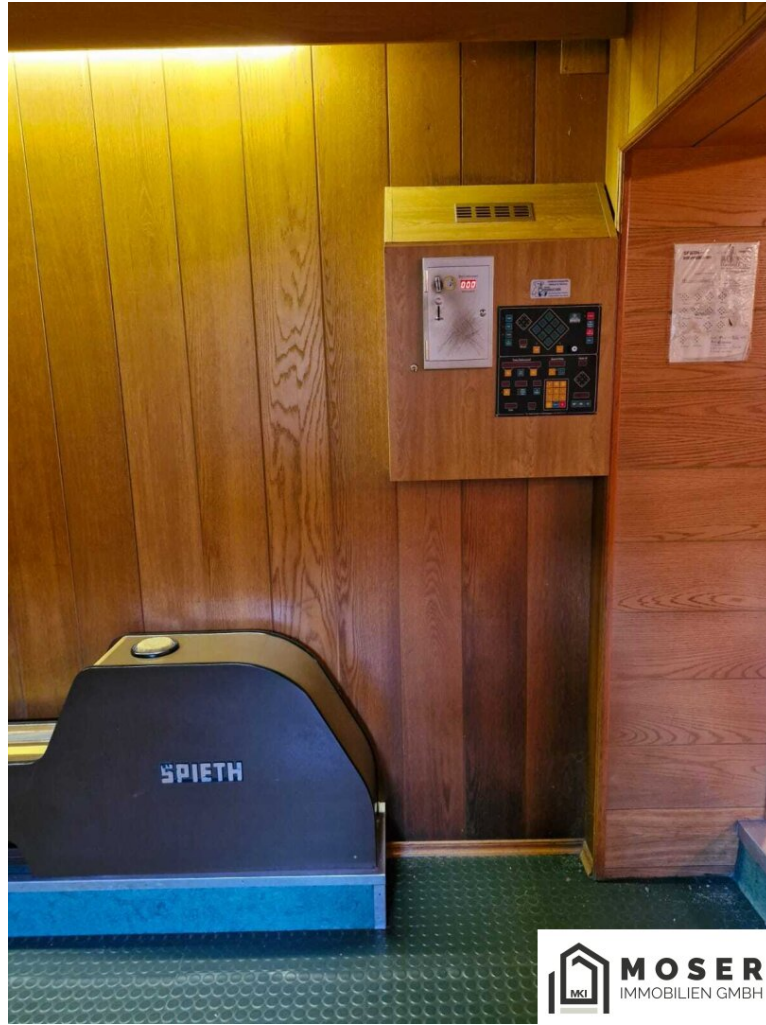
 **MOSER**
IMMOBILIEN GMBH



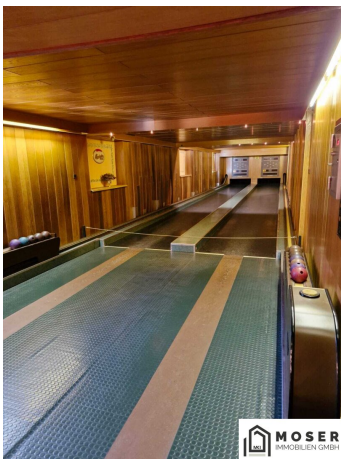
 **MOSER**
IMMOBILIEN GMBH



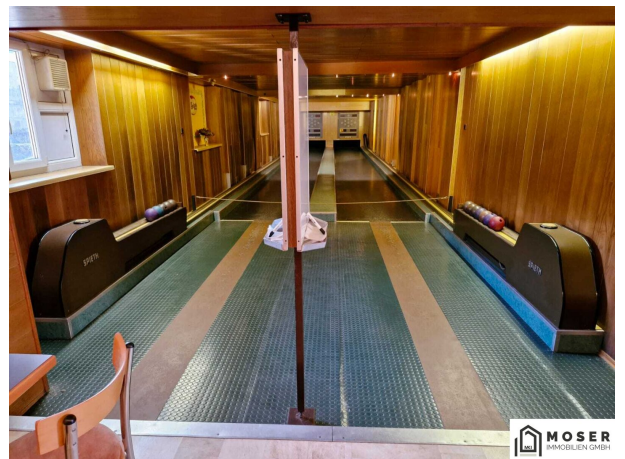




 **MOSER**
IMMOBILIEN GMBH

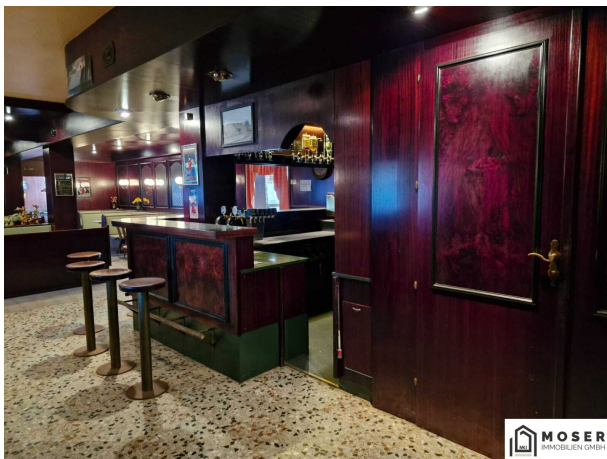


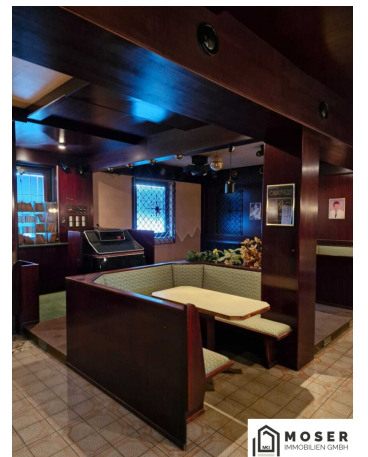
 **MOSER**
IMMOBILIEN GMBH



 **MOSER**
IMMOBILIEN GMBH

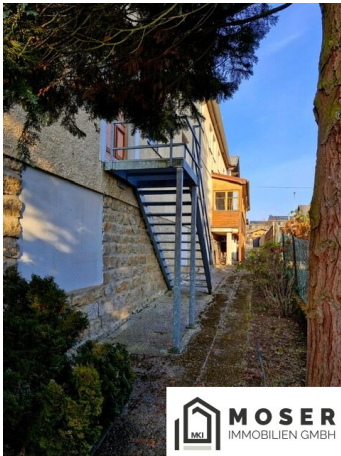




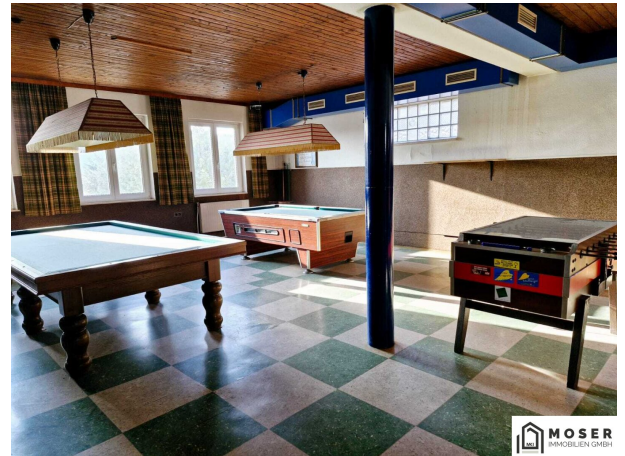




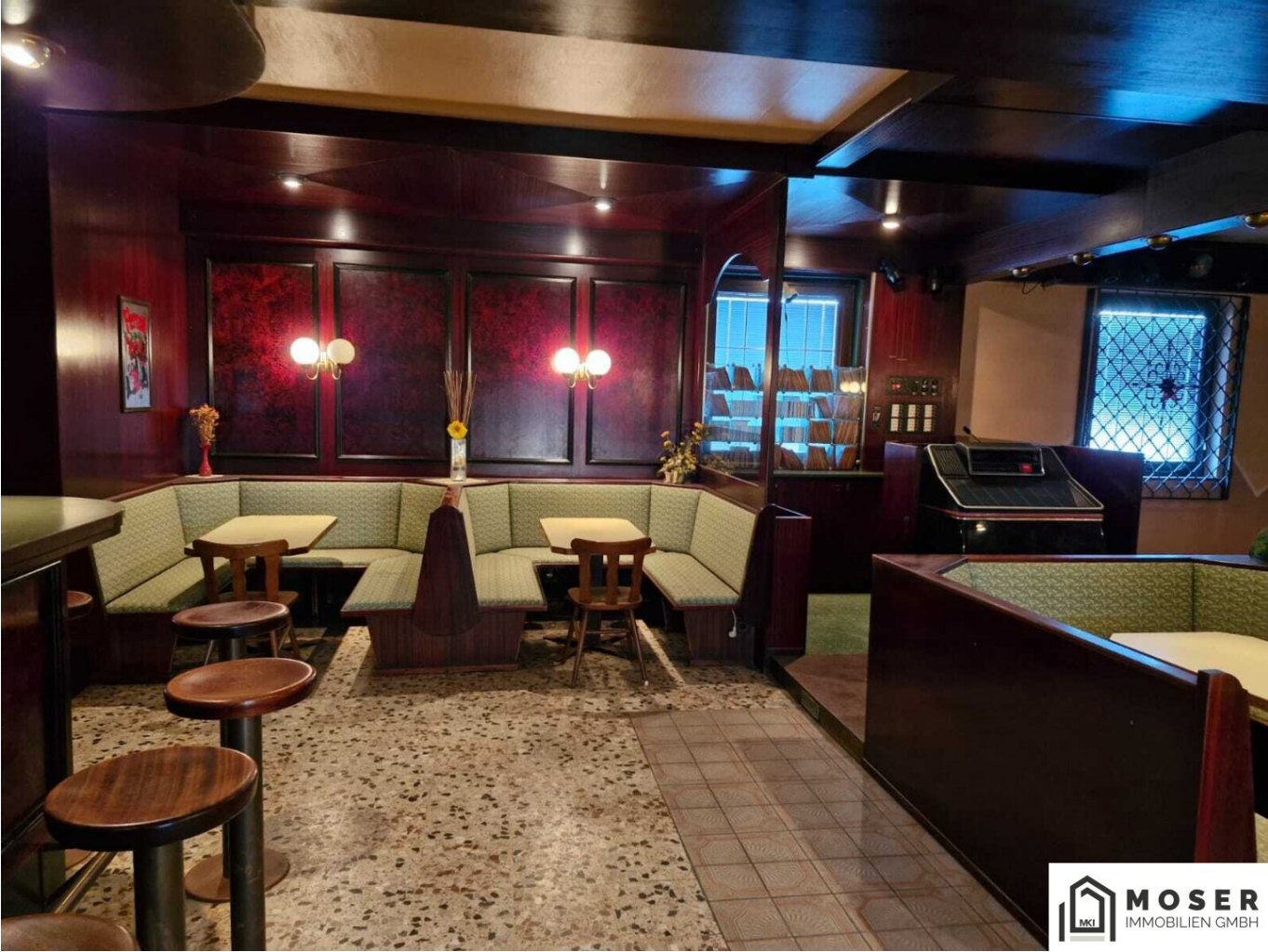
 **MOSER**
IMMOBILIEN GMBH



 **MOSER**
IMMOBILIEN GMBH



 **MOSER**
IMMOBILIEN GMBH







Objektbeschreibung

EBENE 1 = Gartenebene

Die untere Ebene bietet auf einer Wohnfläche von ca. 300 m² zwei Garagen, einen Heiz- und Technikraum, 2 vollautomatisierte Kegelbahnen, eine Werkstatt und einen Abstellraum.

EBENE 2 = Eingangsebene Peter Roseggergasse

Über den Vorder- oder Hintereingang gelangt man zur Ebene 2 mit einer Wohnfläche von ca. 360m². Diese besteht aus dem Gasthaus, dem Tanzcafé, dem Spielsalon, den 2 Veranstaltungsräumen, Sanitäreanlagen, der Küche, einer Speisekammer, dem Getränkelager sowie 2 Stiegenhäusern.

EBENE 3 = Wohnbereich

Über die Stiegenhäuser gelangt man in die Ebene 3, dem Wohnbereich, der ca. 220m² umfasst. Dieser verfügt über ein Wohnzimmer, Bad, WC, Kinder- und Schlafzimmer, 5 Fremdenzimmer, 1 Garconniere und einer weiteren Wohneinheit mit traumhaften Rundum- und Fernblick.

EBENE 4 = Dachboden (nicht ausgebaut)

Daten im Überblick

- Grundstücksfläche ca. 900 m²
- Nutzfläche ca. 600 m²
- 4 Ebenen
- Garten
- 3 Stellplätze
- 2 Garagen
- Gasheizung
- Zustand: gepflegt

- Ab sofort beziehbar

Noch nichts gefunden? Wir informieren Sie über geeignete Immobilienangebote noch vor allen anderen.

Legen Sie jetzt Ihren individuellen Suchagenten unter folgendem Link an. Wir schicken Ihnen passende Immobilien exklusiv vorab zu.

[Suchagent anlegen](https://moser-immo.service.immo/registrieren/de) - <https://moser-immo.service.immo/registrieren/de>

Hinweis gemäß Energieausweisvorlagegesetz: Ein Energieausweis wurde vom Eigentümer bzw. Verkäufer, nach unserer Aufklärung über die generell geltende Vorlagepflicht, sowie Aufforderung zu seiner Erstellung noch nicht vorgelegt. Daher gilt zumindest eine dem Alter und der Art des Gebäudes entsprechende Gesamtenergieeffizienz als vereinbart. Wir übernehmen keinerlei Gewähr oder Haftung für die tatsächliche Energieeffizienz der angebotenen Immobilie.

Der Vermittler ist als Doppelmakler tätig.

Infrastruktur / Entfernungen

Gesundheit

Arzt <500m

Apotheke <1.000m

Kinder & Schulen

Schule <1.000m

Kindergarten <1.000m

Nahversorgung

Supermarkt <500m

Bäckerei <500m

Sonstige

Bank <1.000m

Geldautomat <1.000m

Post <1.000m

Polizei <1.000m

Verkehr

Bus <500m

Bahnhof <500m

Angaben Entfernung Luftlinie / Quelle: OpenStreetMap