

Nachhaltiges Wohnen am Attersee - Ihr Massivholzhaus mit Zukunft



Objektnummer: 1637/3616

Eine Immobilie von CASA TERRA IMMOBILIENTREUHAND GmbH

Zahlen, Daten, Fakten

Art:	Haus - Doppelhaushälfte
Land:	Österreich
PLZ/Ort:	4861 Oberhehenfeld
Baujahr:	2026
Alter:	Neubau
Wohnfläche:	111,10 m ²
Zimmer:	5
Bäder:	1
WC:	2
Terrassen:	1
Stellplätze:	2
Heizwärmebedarf:	B 38,00 kWh / m ² * a
Gesamtenergieeffizienzfaktor:	A+ 0,61
Kaufpreis:	499.000,00 €

Ihr Ansprechpartner



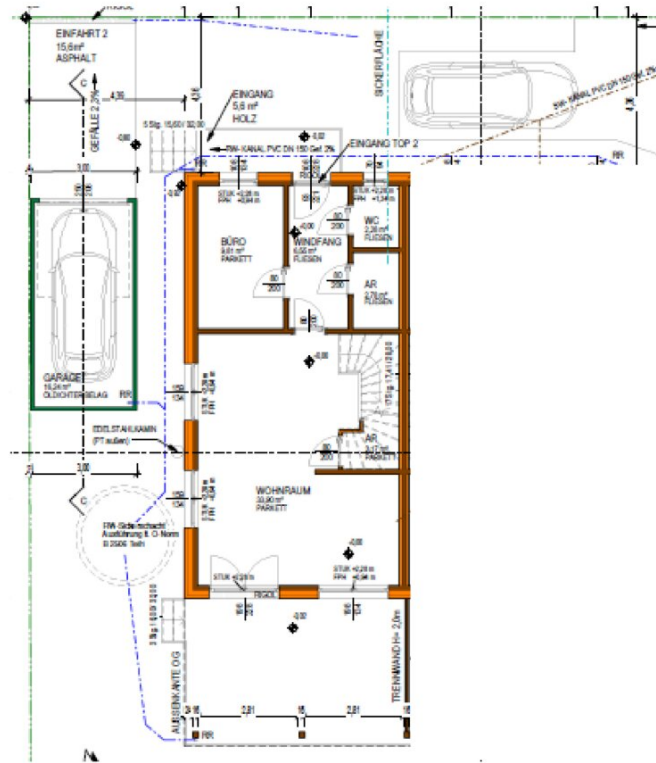
Ing. Christian Stallinger

REMAX ImmoCenter - CASA TERRA IMMOBILIENTREUHAND GmbH
Stadtplatz 36
4840 Vöcklabruck

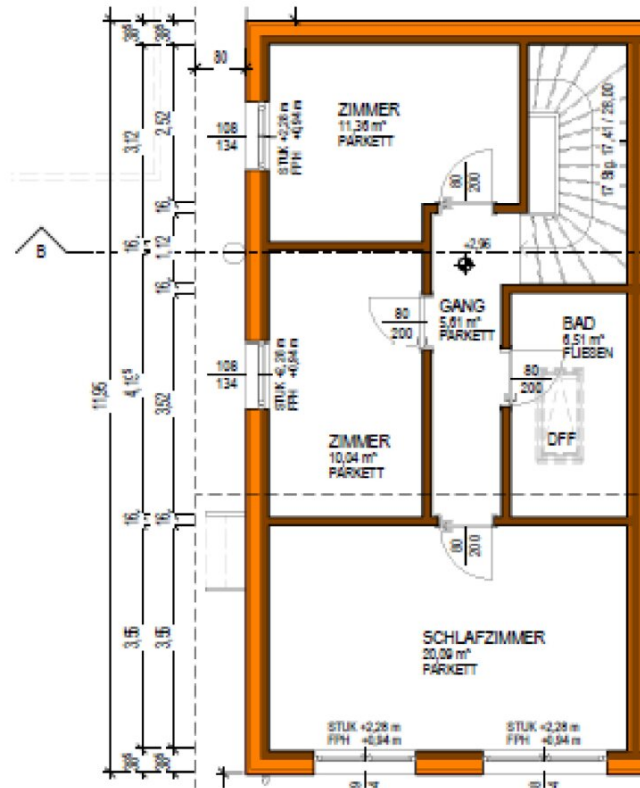
T +43 7672 22 1 22
H +43 664 141 31 15
F +43 7672 221 22 50

Gerne stehe ich Ihnen für weitere Informationen oder einen Besichtigungstermin zur Verfügung.

Erdgeschoss



Obergeschoss



REMAX



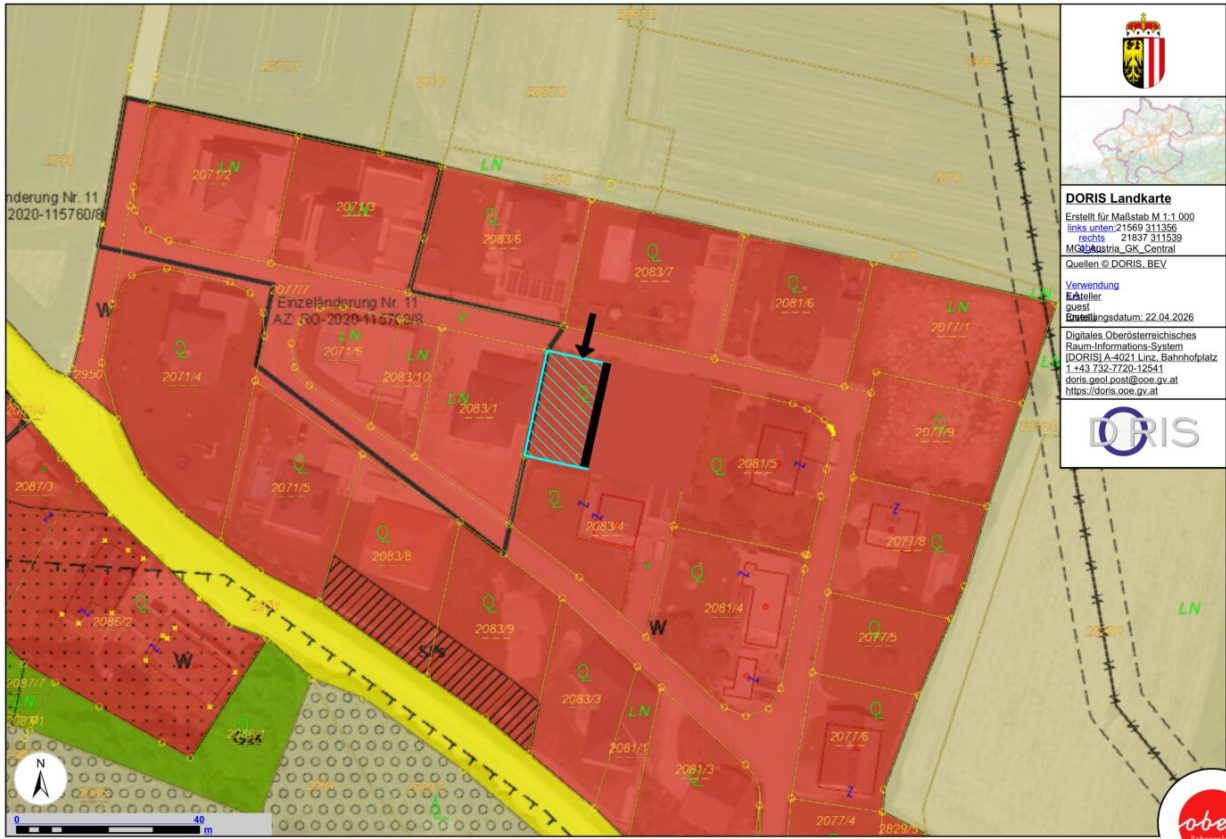


DORIS Landkarte
 Erstellt für Maßstab M 1:1.000
 links unten: 21569 311356
 rechts: 21837 311539
 Mobilstatus: OK, Central
 Quellen © DORIS, BEV

Venueidun
 Käufer
 guesst
 Erstellungsdatum: 22.04.2026

Digitales Oberösterreichisches
 Raum-Informationssystem (DORIS)
 A-4021 Linz, Bahnhofplatz 1
 +43 732 770 12641
 doris.geol.post@ooe.gv.at
 https://doris.ooe.gv.at



REMAX

Objektbeschreibung

Dieses moderne Neubauprojekt in Schörfling am Attersee, Ortsteil Oberhehenfeld, bietet Ihnen und Ihrer Familie ein hochwertiges Holz-Massivhaus mit ca. 111 m² Wohnfläche und befindet sich derzeit in Planung.

Die Doppelhaushälfte wird in innovativer Holzziegel-Technologie errichtet – ein modernes Baukastensystem, das einen schnellen, effizienten und umweltfreundlichen Hausbau ermöglicht. Die vorgefertigten Holzziegel sind sofort einsatzbereit, verkürzen die Bauzeit erheblich und überzeugen gleichzeitig durch ihre hohe Qualität und Langlebigkeit.

Das Haus besticht durch drei Schlafzimmer sowie ein weiteres Zimmer, das sich ideal als Büro (Homeoffice) nutzen lässt. Der großzügige Wohnbereich bietet viel Platz für individuelle Wohnräume und ein angenehmes Wohngefühl.

Besonderer Wert wurde auf Nachhaltigkeit gelegt: Es kommen umweltfreundliche Materialien zum Einsatz, die CO₂ speichern und so aktiv zum Klimaschutz beitragen. Gleichzeitig sorgt die hervorragende Wärmedämmung der Holzziegel in Kombination mit der energieeffizienten Luftwärmepumpe für einen reduzierten Energiebedarf und langfristig niedrige Heizkosten.

Genießen Sie entspannte Stunden auf der sonnigen Terrasse und erleben Sie Wohnkomfort auf höchstem Niveau. Das klassische Satteldach rundet das ansprechende Architekturkonzept harmonisch ab.

Das 330 m² große Grundstück bietet ausreichend Raum für Garten und Freizeitaktivitäten direkt vor Ihrer Haustür.

Die Lage könnte nicht besser sein: In unmittelbarer Nähe befinden sich ein Supermarkt, ein Arzt sowie hervorragende Anbindungen an Autobahn, Bus und Bahn.

Die Nähe zum Attersee eröffnet vielfältige Wassersportmöglichkeiten und lädt zu zahlreichen Freizeitaktivitäten wie Wandern, Mountainbiken und Golfen ein. Hier genießen Sie das Leben inmitten der Natur und profitieren gleichzeitig von einer guten Infrastruktur.

Dieses Zuhause vereint modernes Wohnen, innovative Bauweise, Nachhaltigkeit und naturnahe Lebensqualität – ideal für alle, die Komfort und Erholung perfekt miteinander verbinden möchten.

Der Vermittler ist als Doppelmakler tätig.

Infrastruktur / Entfernungen

Gesundheit

Arzt <1.500m
Apotheke <2.500m
Krankenhaus <7.000m

Kinder & Schulen

Schule <1.500m
Kindergarten <2.000m
Höhere Schule <7.000m

Nahversorgung

Supermarkt <1.000m
Bäckerei <1.500m
Einkaufszentrum <8.000m

Sonstige

Bank <2.000m
Geldautomat <2.000m
Polizei <2.500m
Post <2.000m

Verkehr

Bus <1.500m
Bahnhof <2.500m
Autobahnanschluss <1.500m

Angaben Entfernung Luftlinie / Quelle: OpenStreetMap