

**Spittal an der Drau | Großzügiges Stadthaus in sonniger
Zentrumsnähe mit parkähnlichem Garten**



Objektnummer: 7137/3727

Eine Immobilie von ERA IMED Immobilien

Zahlen, Daten, Fakten

Art:	Haus - Stadthaus
Land:	Österreich
PLZ/Ort:	9800 Spittal an der Drau
Baujahr:	1987
Zustand:	Gepflegt
Möbliert:	Teil
Wohnfläche:	182,00 m ²
Bäder:	2
WC:	3
Balkone:	1
Terrassen:	1
Stellplätze:	4
Garten:	928,00 m ²
Keller:	91,00 m ²
Kaufpreis:	690.000,00 €
Provisionsangabe:	

3% des Kaufpreises zzgl. 20% USt.

Ihr Ansprechpartner

Herbert Wurzer

ERA IMED Immobilien
Neuer Platz 20
9800 Spittal an der Drau

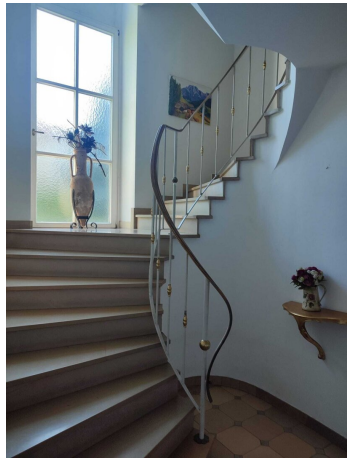
H +43 676 5167960

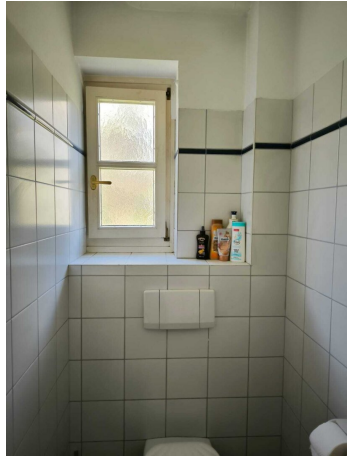
Gerne stehe ich Ihnen für weitere Informationen oder einen Besichtigungstermin zur Verfügung.

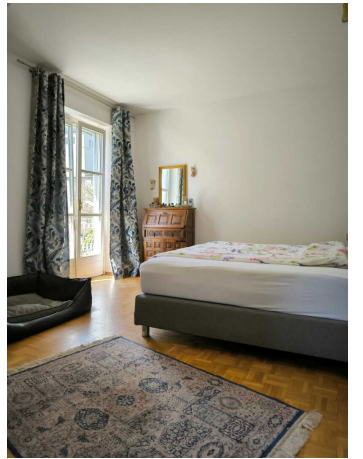


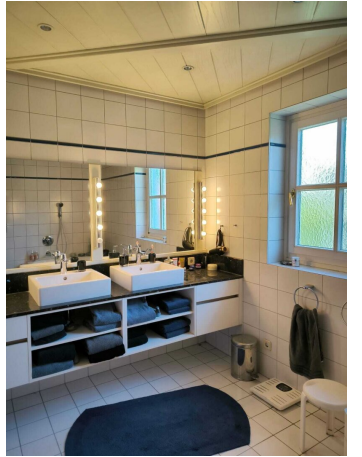














Objektbeschreibung

Spittal an der Drau | Großzügiges Stadthaus in sonniger Zentrumsnähe mit parkähnlichem Garten

In ruhiger und dennoch zentraler Sonnenlage von Spittal an der Drau befindet sich dieses großzügige, voll unterkellerte Stadthaus mit viel Platz und vielseitigen Nutzungsmöglichkeiten.

Ca. **182 m² Wohnfläche**, zusätzlich ausbaufähiges Dachgeschoss (ca. 50 m²) sowie ein **parkähnliches Grundstück mit ca. 928 m²** bieten ideale Voraussetzungen für Familien oder Wohnen & Arbeiten unter einem Dach.

Das Haus überzeugt durch helle Wohnräume mit Kachelofen, flexible Grundrisse, mehrere getrennte Wohnbereiche sowie einen großzügigen Garten mit viel Privatsphäre.

? ca. 182 m² Wohnfläche

? Grundstück ca. 928 m²

? Ausbaufähiges Dachgeschoss

? Voll unterkellert

? Doppelgarage + Stellplätze

? Sonnige, ruhige Zentrumsnähe

? Viel Platz für Familie oder Homeoffice

Die Lage verbindet Ruhe mit perfekter Infrastruktur: Einkauf, Schulen, Ärzte und Freizeitmöglichkeiten sind schnell erreichbar, ebenso der Millstätter See und das Goldeck.

Der Vermittler ist als Doppelmakler tätig.

Infrastruktur / Entfernungen

Gesundheit

Arzt <500m

Apotheke <500m

Krankenhaus <1.500m

Kinder & Schulen

Schule <500m

Kindergarten <1.000m

Höhere Schule <500m

Nahversorgung

Supermarkt <500m

Bäckerei <500m

Einkaufszentrum <1.000m

Sonstige

Bank <500m

Post <1.000m

Geldautomat <1.000m

Polizei <500m

Verkehr

Bus <500m

Autobahnanschluss <2.500m

Bahnhof <1.000m

Flughafen <1.500m

Angaben Entfernung Luftlinie / Quelle: OpenStreetMap