

Kompakte Balkonwohnung | Optimal für Eigennutzung & Anlage



Objektnummer: 5753/516647734

Eine Immobilie von Konzeptmühle GmbH - Immobilien Bär

Zahlen, Daten, Fakten

Adresse	Linzer Straße 36
Art:	Wohnung
Land:	Österreich
PLZ/Ort:	4040 Linz
Zustand:	Erstbezug
Alter:	Neubau
Wohnfläche:	32,66 m ²
Zimmer:	1
Bäder:	1
WC:	1
Balkone:	1
Heizwärmebedarf:	B 38,60 kWh / m ² * a
Gesamtenergieeffizienzfaktor:	A+ 0,68
Kaufpreis:	279.000,00 €
Infos zu Preis:	

Preis Eigennutzung: € 279.000,– Preis Anlage: € 249.107,14 zzgl. 20 % USt.

Provisionsangabe:

Provisionsfrei für Käufer/innen.

Ihr Ansprechpartner



Immobilien Bär – Christoph Blank

Konzeptmühle GmbH - Immobilien Bär

Linzer
4701

T +43
H +43

Gerne
Verfüg





” KONTAKTIEREN SIE
IHREN PERSÖNLICHEN
IMMOBILIENBEARTER.

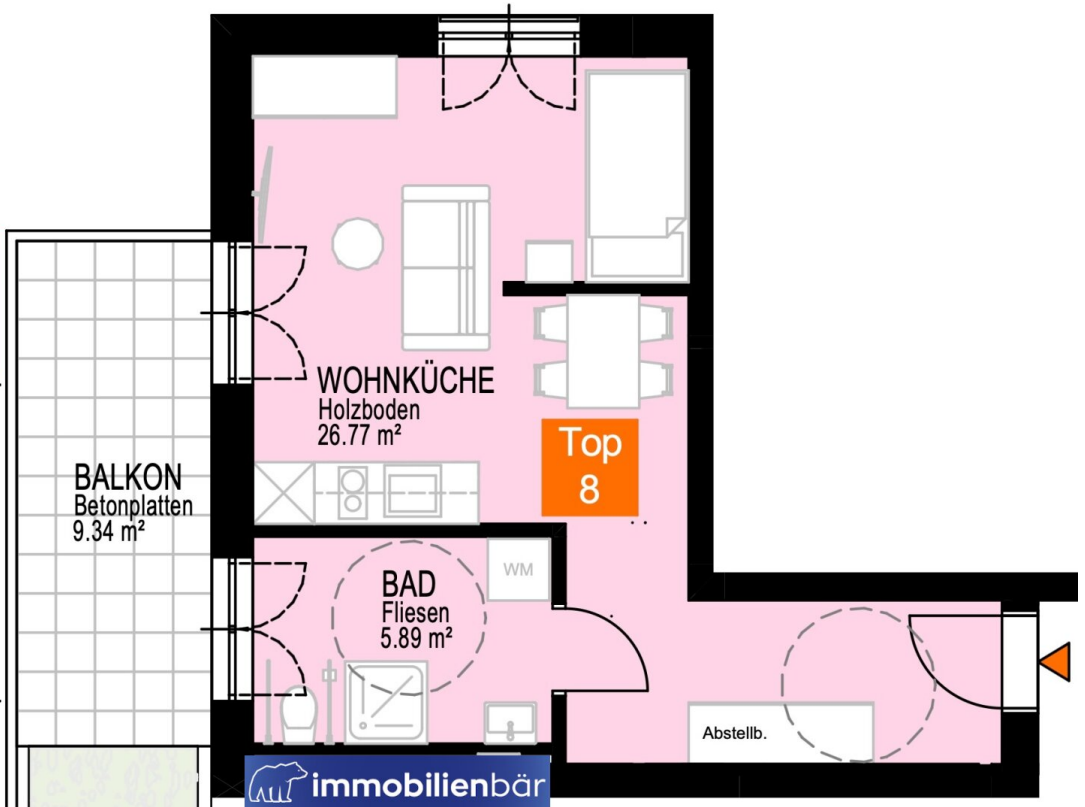


Christoph
Blank

+43 699 10 15 05 15
christoph.blank@immobaer.at



TOP 8
WNF 32,66 m²
FREIBE 9,34 m²
1 Zimmer Whg



Objektbeschreibung

Magda - heißt Sie herzlich willkommen

Magda, wie der Name schon etwas verrät, befindet sich im aufstrebenden Stadtteil St. Magdalena und verbindet die Vorzüge von modernem urbanem Living-Style, ausgezeichneter Konnektivität und gleichzeitig Nähe zu Natur.

Hier entstehen 18 hervorragend geplante und hochwertig ausgestattete Wohneinheiten, welche für Sie zur Eigennutzung oder als Anlegeroption interessant sind.

Magda´s Wohn(t)räume

Dabei ist die Synergie aus moderner Architektur, heller & weitläufiger Raumgestaltung in Verbindung mit hohem Wohnkomfort und besten Materialien hervorzuheben. Die Wohnungen befinden sich auf 3 Wohnebenen und sie

fassen zwischen 23m² und 63m² Wohnfläche. Der Großteil der smarten Wohnungen sind mit einer Terrasse oder einem Balkon ausgestattet. Eines haben alle der Wohneinheiten gemeinsam, man genießt einen Blick ins Grüne, denn das Objekt befindet sich direkt am idyllischen Pulvermühlpark.

Magda`s Komfort

Zu jeder Wohnung zählt ein eigenes Kellerabteil. Optional sind außerdem Tiefgaragenstellplätze verfügbar. Um in die Wohnung zu gelangen haben Sie 2 Optionen. Sportlich nutzen Sie das Treppenhaus oder einfach und bequem den hausinternen Lift.

Highlights

- 18 moderne Wohnungen
- Inkl. Terrasse oder Balkon
- 23m² und 63m² Wohnfläche
- Ideale Lage
- Nähe zur JKU & Digital-Universität Linz
- Nähe zur Donau-Au zum Pleschinger See
- Supermärkte, Restaurants, Apotheke, Ärzte usw. in unmittelbarer Umgebung

- Perfekte Verkehrsanbindung

- Linzer Straßenbahn Haltestelle in direkter Umgebung

- A7, B125 und B126 sind in wenigen Fahrminuten erreicht

Besonders attraktiv präsentiert sich MAGDA auch als vielseitiges Anlageprojekt mit drei durchdachten Nutzungsmöglichkeiten:

1. Langfristig vermietet mit planbaren Erträgen

Eine attraktive Option ist die Vermietung im Rahmen eines langfristigen Mietmodells mit gewerblichem Mieter. Dadurch ergeben sich stabile und planbare Einnahmen über einen längeren Zeitraum.

2. Heute investieren, morgen selbst nutzen

Ideal auch als Vorsorgewohnung: Die Einheit kann zunächst klassisch vermietet werden und zu einem späteren Zeitpunkt selbst oder innerhalb der Familie genutzt werden, beispielsweise für Kinder während Studium oder Ausbildung in Linz.

3. Sofort vermietbar als möblierte Anlegerwohnung

Alternativ kann die Wohnung hochwertig eingerichtet und bezugsfertig übergeben werden. Dadurch ist eine rasche Vermietung möglich, ohne zusätzlichen Aufwand für Planung, Möblierung oder Ausstattung.

MAGDA verbindet damit moderne Wohnqualität mit flexiblen Investmentchancen in gefragter Linzer Lage.

Magda´s einzigartige Lage

Die optimale Lage in St. Magdalena bietet alles, was das Herz begehrt. Mit der Straßenbahn, dem Fahrrad oder Auto ist die Linzer Innenstadt schnell erreicht.

Genauso kann in unmittelbarer Nähe aber auch die wunderschöne Natur des Gründbergs, der Linzer Au und des Pleschinger Sees genossen werden. Im direkten Umfeld befinden sich zudem Supermärkte, Restaurants, eine Apotheke, Schulen, Ärzte und ein Hallenbad. Womit diverse Alltagsbedürfnisse hervorragend abgedeckt werden.

Durch verschiedene Stadtentwicklungsprojekte, den etablierten Studienstandort der JKU und sowie der neuen Digital-Universität Linz gilt St. Magdalena als aufstrebender und immer mehr an Beliebtheit gewinnender Stadtteil für Jung und Alt. Nicht zuletzt profitieren Sie in St.

Magdalena vor einer idealen Verkehrsanbindung. Ob über die Autobahn oder die öffentlichen Verkehrsmittel, von hier aus erreichen Sie Ihre Ziele in und um Linz rasch und bequem.

Diese attraktive 1-Zimmer-Wohnung im 1. Obergeschoss bietet ca. 32,66 m² Wohnfläche sowie einen ca. 9,34 m² großen Balkon. Eine moderne Neubauwohnung mit optimaler Größe für Singles, Pendler/innen oder als gefragte Anlage.

Preis Eigennutzung: € 279.000,–

Preis Anlage: € 249.107,14 zzgl. 20 % USt.

Wir weisen darauf hin, dass zwischen dem Vermittler und dem zu vermittelnden Dritten ein familiäres oder wirtschaftliches Naheverhältnis besteht.

Der Vermittler ist als Doppelmakler tätig.

Infrastruktur / Entfernungen

Gesundheit

Arzt <200m

Apotheke <150m

Krankenhaus <3.175m

Klinik <2.950m

Kinder & Schulen

Schule <300m

Kindergarten <450m

Universität <1.500m

Höhere Schule <1.750m

Nahversorgung

Supermarkt <125m

Bäckerei <125m

Einkaufszentrum <1.400m

Sonstige

Bank <100m

Geldautomat <100m

Post <775m

Polizei <1.125m

Verkehr

Bus <125m

Straßenbahn <125m

Bahnhof <1.750m

Autobahnanschluss <900m

Flughafen <4.725m

Angaben Entfernung Luftlinie / Quelle: OpenStreetMap