

**Top-Gelegenheit ! Charmantes neuwertiges
Einfamilienhaus nahe Dorfzentrum.**



Objektnummer: 4353/361

Eine Immobilie von Seekircher Immobilien

Zahlen, Daten, Fakten

Art:	Haus - Einfamilienhaus
Land:	Österreich
PLZ/Ort:	6383 Erpfendorf
Baujahr:	2019
Alter:	Neubau
Wohnfläche:	141,67 m ²
Zimmer:	5
Bäder:	2
WC:	2
Heizwärmebedarf:	36,00 kWh / m ² * a
Gesamtenergieeffizienzfaktor:	0,68
Kaufpreis:	990.000,00 €

Ihr Ansprechpartner



Mst. Georg Seekircher

SEEK Immo GmbH
Museumstraße 3
6020 Innsbruck

T +43 650 40 103 40

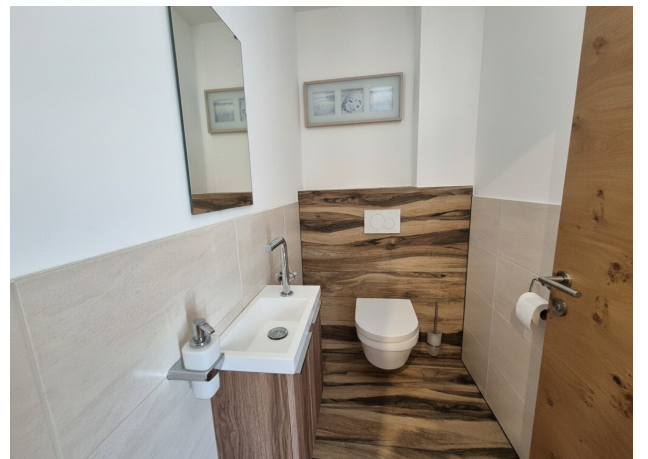
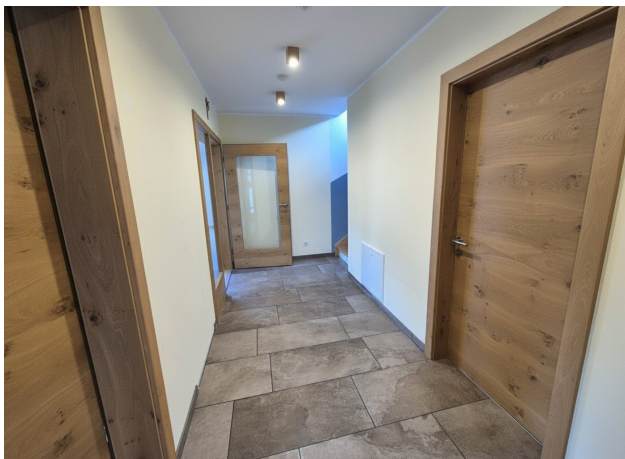
Gerne stehe ich Ihnen für weitere Informationen oder einen Besichtigungstermin zur Verfügung.



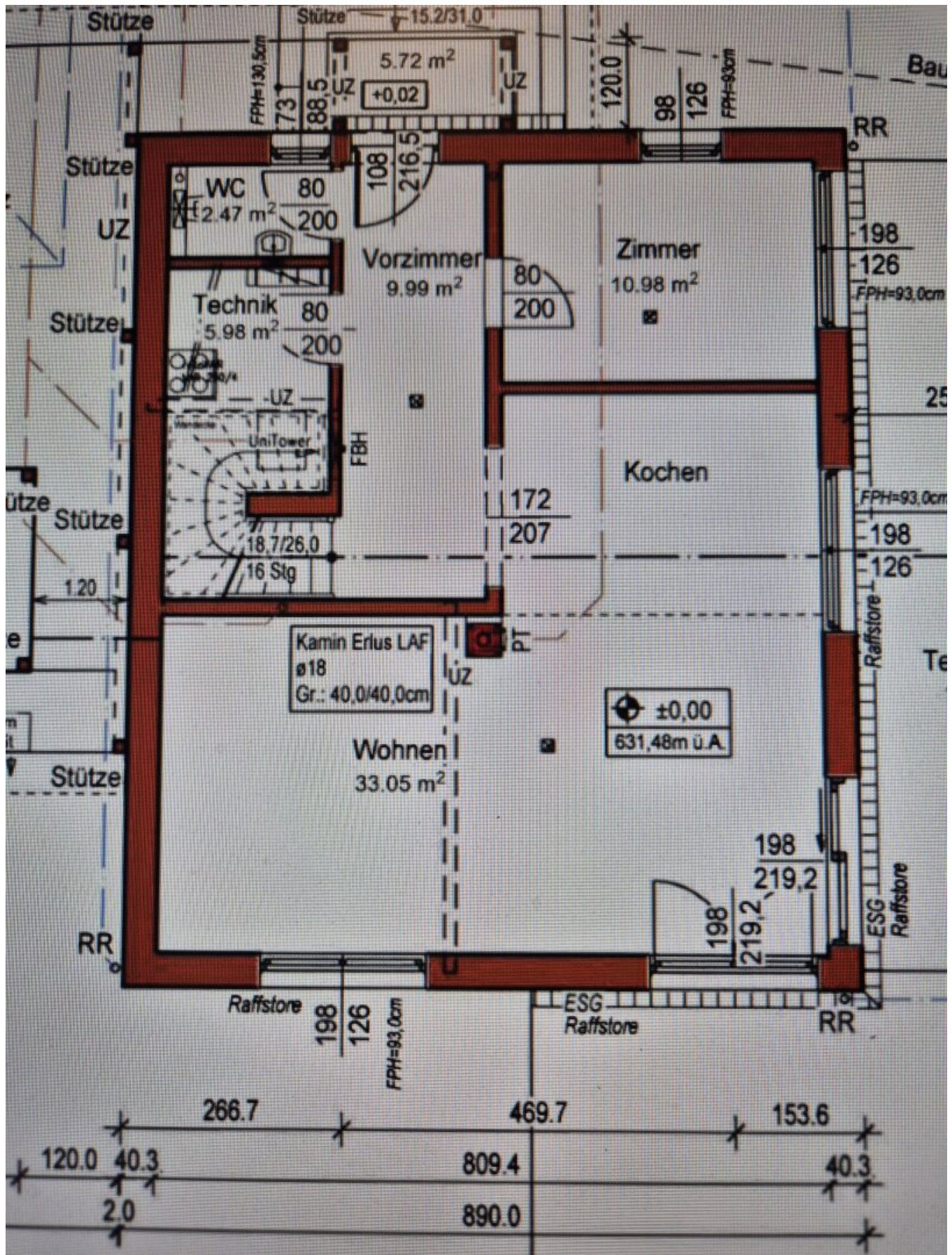


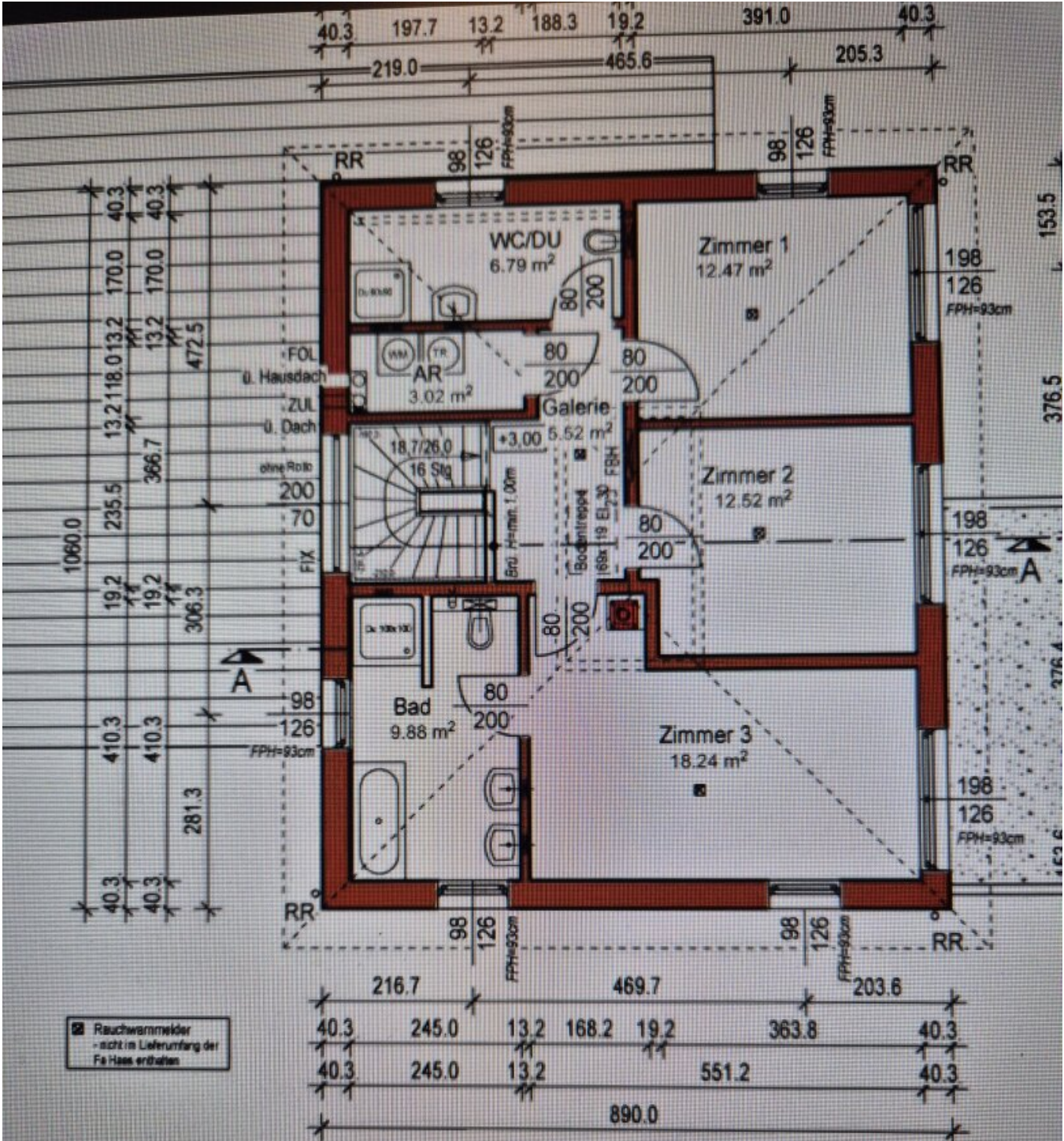












WOHNNUTZFLÄCHE OG: 68,44 m²

Objektbeschreibung

Zum Verkauf kommt ein neuwertiges hochwertig ausgeführtes Einfamilienhaus in wunderschöner Lage .

Objektes:

Highlights des

in Toplage Baujahr 2019

Neuwertiges modernes Einfamilienhaus

Modernste Technik mit Luftwärmepumpe

sehr

große moderne Einbauküche

lichtdurchflutete Wohnküche

moderner Kachelofen im Wohnzimmerbereich

#

kontrollierte Wohnraumbelüftung

Masterroom

Elterschlafzimmer mit eigenem großen Badezimmer

2 große Kinderzimmer mit eigenem

Badezimmer

riesige Terasse, ,Garten mit Pool

#

Doppelcarport und separate Parkplätze

großer Abstellraum neben

dem Carport

etc,etc

Herzlich willkommen in Ihrem neuen Zuhause in Erpfendorf, Tirol! Dieses charmante Einfamilienhaus bietet mit einer großzügigen Wohnfläche von 141,67 m² ausreichend Platz für die ganze Familie. Fünf helle Zimmer schaffen ein behagliches Wohnambiente, das keine

Wünsche offenlässt.

Die durchdachte Raumaufteilung umfasst zwei moderne Bäder und zwei separate WCs, was besonders für Familien oder Gäste hohen Komfort garantiert. Das Haus besticht durch seine freundliche Atmosphäre und die vielseitigen Nutzungsmöglichkeiten der einzelnen Räume – ob als Schlafzimmer, Arbeitszimmer oder Kinderzimmer.

Die Lage in Erpfendorf überzeugt durch eine hervorragende Verkehrsanbindung: Der Bus ist schnell erreichbar und bringt Sie bequem zu den umliegenden Orten. Darüber hinaus befinden sich wichtige Einrichtungen wie Schule, Kindergarten, Supermarkt und Bäckerei in unmittelbarer Nähe. So profitieren Sie von kurzen Wegen im Alltag und einer optimalen Infrastruktur.

Dieses Einfamilienhaus verbindet die Vorzüge eines ruhigen Wohngebiets mit der praktischen Nähe zu allen wichtigen Anlaufstellen. Hier finden Sie den idealen Ort, um sich niederzulassen, Ihre Familie wachsen zu sehen und das Leben in Tirol in vollen Zügen zu genießen.

Vereinbaren Sie noch heute einen Besichtigungstermin und lassen Sie sich von diesem attraktiven Angebot begeistern! Ihr neues Zuhause in Erpfendorf wartet auf Sie.

Der Vermittler ist als Doppelmakler tätig.

Infrastruktur / Entfernungen

Gesundheit

Arzt <3.000m
Apotheke <6.500m
Krankenhaus <7.000m

Kinder & Schulen

Schule <500m
Kindergarten <500m

Nahversorgung

Supermarkt <500m
Bäckerei <500m

Sonstige

Bank <3.000m
Post <500m
Geldautomat <7.000m
Polizei <1.000m

Verkehr

Bus <500m

Bahnhof <7.000m

Flughafen <6.500m

Angaben Entfernung Luftlinie / Quelle: OpenStreetMap