

**\*ANLEGERPREIS\* Provisionsfreie 2-Zimmer Wohnung im  
5. Stock unweit des Donauzentrums!**

Baufortschritt Juni 2026



**Objektnummer: 5387/8361**

**Eine Immobilie von MA.ST Immobilien & Design e.U.**

## Zahlen, Daten, Fakten

<b>Art:</b>	Wohnung
<b>Land:</b>	Österreich
<b>PLZ/Ort:</b>	1210 Wien
<b>Baujahr:</b>	2026
<b>Zustand:</b>	Erstbezug
<b>Alter:</b>	Neubau
<b>Wohnfläche:</b>	40,77 m <sup>2</sup>
<b>Zimmer:</b>	2
<b>Bäder:</b>	1
<b>WC:</b>	1
<b>Balkone:</b>	1
<b>Keller:</b>	1,45 m <sup>2</sup>
<b>Heizwärmebedarf:</b>	<b>B</b> 27,20 kWh / m <sup>2</sup> * a
<b>Gesamtenergieeffizienzfaktor:</b>	<b>A</b> 0,78
<b>Kaufpreis:</b>	280.000,00 €
<b>Provisionsangabe:</b>	

Provision bezahlt der Abgeber.

## Ihr Ansprechpartner



**Stefanie Vidovic**

MAST Immo GmbH  
Rotenturmstraße 12/2/18  
1010 Wien

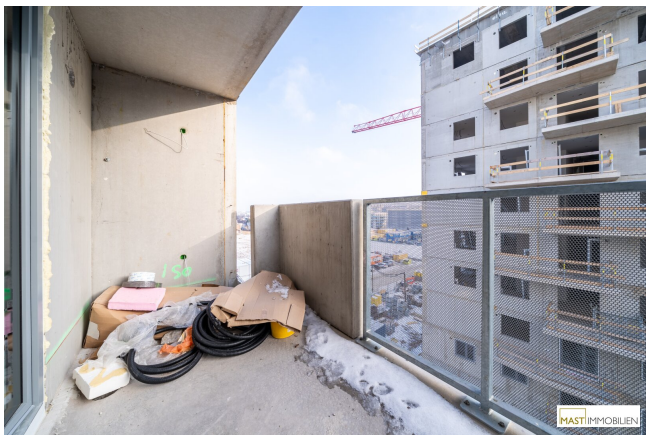
Baufortschritt Juni 2026



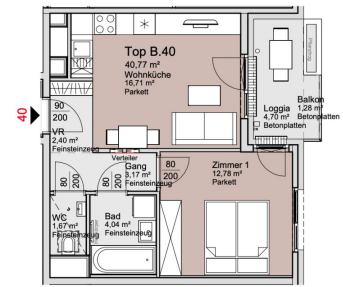




MAST IMMOBILIEN



MAST IMMOBILIEN



Wohnungsplan mit Möblierungsvorschlag.  
Möbel und Einrichtungsgegenstände sind nicht Teil des Kaufgegenstandes.  
Ausstattung laut Bau- und Ausstattungsbeschreibung.  
Für Einbaumöbel Naturmaße nehmen!  
Änderungen vorbehalten!

MAST IMMOBILIEN

Baufortschritt Juni 2026



Baufortschritt Juni 2026



# Objektbeschreibung

**PROVISIONSFREI** für den Käufer!

?**Alle verfügbaren Wohnungen** finden Sie auf unserer Homepage unter [www.mast-immo.at](http://www.mast-immo.at). Um Ihre Suche zu erleichtern, steht Ihnen auf unserer Projektseite [www.anderschanze25.at](http://www.anderschanze25.at) ein Wohnungsnavigator zur Verfügung, der Ihnen hilft, sich einen Überblick über die Lage der einzelnen Wohnungen innerhalb des Komplexes zu verschaffen.?

*"An der Schanze 25" - Ihr neues Zuhause, Investment und Vorsorge*

Das beeindruckende und exklusive Projekt befindet sich im "Quartier Donaufeld" im beliebten 21. Wiener Gemeindebezirk und repräsentiert einen einzigartigen Gebäudekomplex aus vier Bauteilen mit insgesamt 212 exklusiv ausgestatteten Wohnungen.

Zum Verkauf gelangen **58 Wohnungen in Bauteil A, 45 Wohnungen in Bauteil B und 64 Wohnungen in Bauteil D.**

**EIGENGRUND! - KEINE PACHT!**

Die voraussichtliche Fertigstellung ist im Herbst 2026 geplant.

## **Highlights der Liegenschaft:**

- Naturbezogene Fassadengestaltung die sich perfekt in die Umgebung einfügt
- Direkter Zugang zur Alten Donau über den naturbelassenen Grünzug der am Gebäudeareal angrenzt
- Echtholzböden
- Keramischer Fliesenbelag in den Nassräumen

- 3 - fach verglaste Kunststofffenster mit Alu Deckschale
- Schließanlage
- Personenlift
- Tiefgarage
- Heizung und Temperierung mittels Bauteilaktivierung
- Jede Wohnung mit Freifläche

**Lage:** Auto adé

Sollten Sie kein Fahrzeug besitzen, ist das bei dieser Adresse kein Hindernis. Zahlreiche Nahversorger, Dinge des täglichen Bedarfs und selbst das beliebte Donauzentrum mit über 262 Shops, Restaurants und Kino befinden sich unmittelbarer Nähe der Liegenschaft. An heißen Sommertagen lädt die, über einen Grünstreifen verbundene, Alte Donau zum Verweilen ein!

Details Wohnung Bauteil B Top 40:

Die Wohnung befindet sich im 5. Liftstock und verfügt über **40,77 m<sup>2</sup> Wohnfläche + eine 5,98 m<sup>2</sup> große Freifläche.**

Die Wohnung gliedert sich wie folgt:

- Wohnküche ca. 16,71 m<sup>2</sup>
- Schlafzimmer ca. 12,78 m<sup>2</sup>
- Freifläche ca. 5,98 m<sup>2</sup>

- Vorraum ca. 2,40 m<sup>2</sup>
- Badezimmer ca. 4,04 m<sup>2</sup>
- Separate Toilette ca. 1,67 m<sup>2</sup>
- Gang ca. 3,17 m<sup>2</sup>

Der Kaufpreis beträgt für **Anleger € 280.000 Netto zzgl. 20% USt.** Der Preis für **Eigennutzer beträgt 299.000 €**

Auf unserer Homepage finden Sie eine Übersicht zu allen verfügbaren 2-Zimmer-Wohnungen sowie nähere Details dazu.

Wir weisen darauf hin, dass zwischen dem Vermittler und dem zu vermittelnden Dritten ein familiäres oder wirtschaftliches Naheverhältnis besteht.

Der Vermittler ist als Doppelmakler tätig.

### **Infrastruktur / Entfernungen**

#### **Gesundheit**

Arzt <1.000m  
Apotheke <1.000m  
Klinik <2.000m  
Krankenhaus <2.500m

#### **Kinder & Schulen**

Schule <1.000m  
Kindergarten <1.000m  
Universität <1.500m  
Höhere Schule <2.000m

#### **Nahversorgung**

Supermarkt <1.000m  
Bäckerei <1.000m

Einkaufszentrum <1.500m

**Sonstige**

Geldautomat <1.500m

Bank <1.500m

Post <1.500m

Polizei <1.000m

**Verkehr**

Bus <1.000m

U-Bahn <1.500m

Straßenbahn <1.000m

Bahnhof <1.500m

Autobahnanschluss <2.000m

Angaben Entfernung Luftlinie / Quelle: OpenStreetMap