

**Neuwertige, geförderte 2 Zimmer-Wohnung mit Balkon -
Eckertstraße 56 Top 1 - nahe FH-Joanneum**



Objektnummer: 1939/217789

Eine Immobilie von IMMOcontract Immobilien Vermittlung GmbH

Zahlen, Daten, Fakten

Adresse	Eckertstraße 56
Art:	Wohnung - Etage
Land:	Österreich
PLZ/Ort:	8020 Graz
Baujahr:	2021
Zustand:	Neuwertig
Wohnfläche:	40,55 m ²
Zimmer:	2
Bäder:	1
WC:	1
Balkone:	1
Heizwärmebedarf:	B 25,97 kWh / m ² * a
Gesamtenergieeffizienzfaktor:	A 0,65
Gesamtmiete	725,99 €
Kaltmiete (netto)	446,85 €
Kaltmiete	585,90 €
Betriebskosten:	139,05 €
Heizkosten:	67,91 €
USt.:	72,18 €
Provisionsangabe:	

Gemäß Erstauftraggeberprinzip bezahlt der Abgeber die Provision.

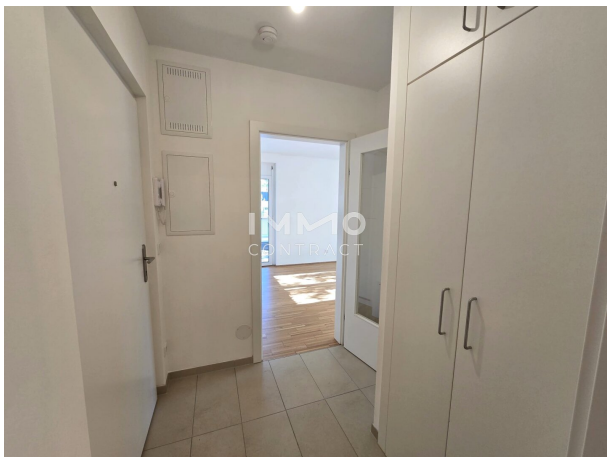
Ihr Ansprechpartner



Jan Sarkantyu







Objektbeschreibung

Diese ca. 40,55 m² große 2 Zimmer-Wohnung befindet sich im Hauses Eckertstraße 56, in einem modernen, neuwertigen Wohnhaus.

RAUMAUFTEILUNG: Vorraum, offenen Wohnküche, Schlafzimmer, Bad/Toilette, Abstellnische, Kellerabteil, Balkon.

AUSSTATTUNG: Die Wohnung ist mit hochwertigen Parkettböden im Wohnbereich sowie mit Fliesenboden im Bad ausgestattet . Das Badezimmer ist unter anderem mit einer Dusche und einem Waschmaschinenanschluss ausgestattet. Darüber hinaus verfügt die Wohnung Einbauküche inklusive Elektrogeräten. Die Wohnung wird mittels Fernwärme beheizt. Das Warmwasser wird ebenfalls zentral mit Fernwärme aufbereitet. Dieser Wohnung ist darüber hinaus ein Kellerabteil zugeteilt.

LAGE: ruhige und zentrale Lage in der Eckertstraße 56

PARKEN: Es besteht die Möglichkeit Parkplätze (ab € 85,00) in der hauseigenen Tiefgarage anzumieten.

Der Immobilienmakler erklärt, dass er - entgegen dem in der Immobilienwirtschaft üblichen Geschäftsgebrauch des Doppelmaklers - einseitig nur für den Vermieter tätig ist.

Wir weisen darauf hin, dass zwischen dem Vermittler und dem zu vermittelnden Dritten ein wirtschaftliches Naheverhältnis mit gesellschaftlicher Verflechtung besteht.

Der Immobilienmakler erklärt, dass er – entgegen dem in der Immobilienwirtschaft üblichen Geschäftsgebrauch des Doppelmaklers – einseitig nur für den Vermieter tätig ist.

Infrastruktur / Entfernungen

Gesundheit

Arzt <100m

Apotheke <275m
Klinik <625m
Krankenhaus <1.050m

Kinder & Schulen

Schule <275m
Kindergarten <25m
Universität <350m
Höhere Schule <350m

Nahversorgung

Supermarkt <75m
Bäckerei <225m
Einkaufszentrum <1.250m

Sonstige

Geldautomat <225m
Bank <225m
Post <275m
Polizei <775m

Verkehr

Bus <200m
Straßenbahn <200m
Autobahnanschluss <4.000m
Bahnhof <725m
Flughafen <9.400m

Angaben Entfernung Luftlinie / Quelle: OpenStreetMap