

Wohnung mit Loggia in bester Lage



Wohnzimmer

Objektnummer: 3392/961

Eine Immobilie von RE/MAX Idea NPK Immobilien GmbH

Zahlen, Daten, Fakten

Adresse	Ludwig-Heinrich-Jungnickel-Straße 1
Art:	Wohnung - Erdgeschoß
Land:	Österreich
PLZ/Ort:	9500 Villach-St. Martin
Baujahr:	1978
Zustand:	Gepflegt
Alter:	Neubau
Wohnfläche:	60,00 m ²
Zimmer:	2
Bäder:	1
WC:	1
Stellplätze:	1
Keller:	6,00 m ²
Heizwärmebedarf:	60,40 kWh / m ² * a
Gesamtmiete	950,00 €
Kaltmiete (netto)	652,78 €
Kaltmiete	780,52 €
Betriebskosten:	127,74 €
Heizkosten:	77,16 €
USt.:	92,32 €
Provisionsangabe:	

Gemäß Erstauftraggeberprinzip bezahlt der Abgeber die Provision.

Ihr Ansprechpartner

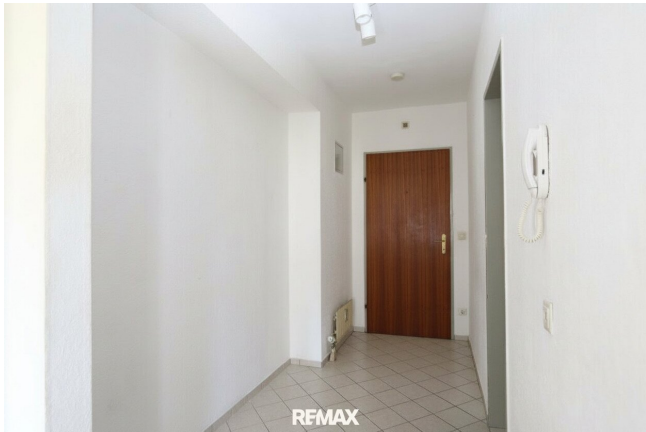


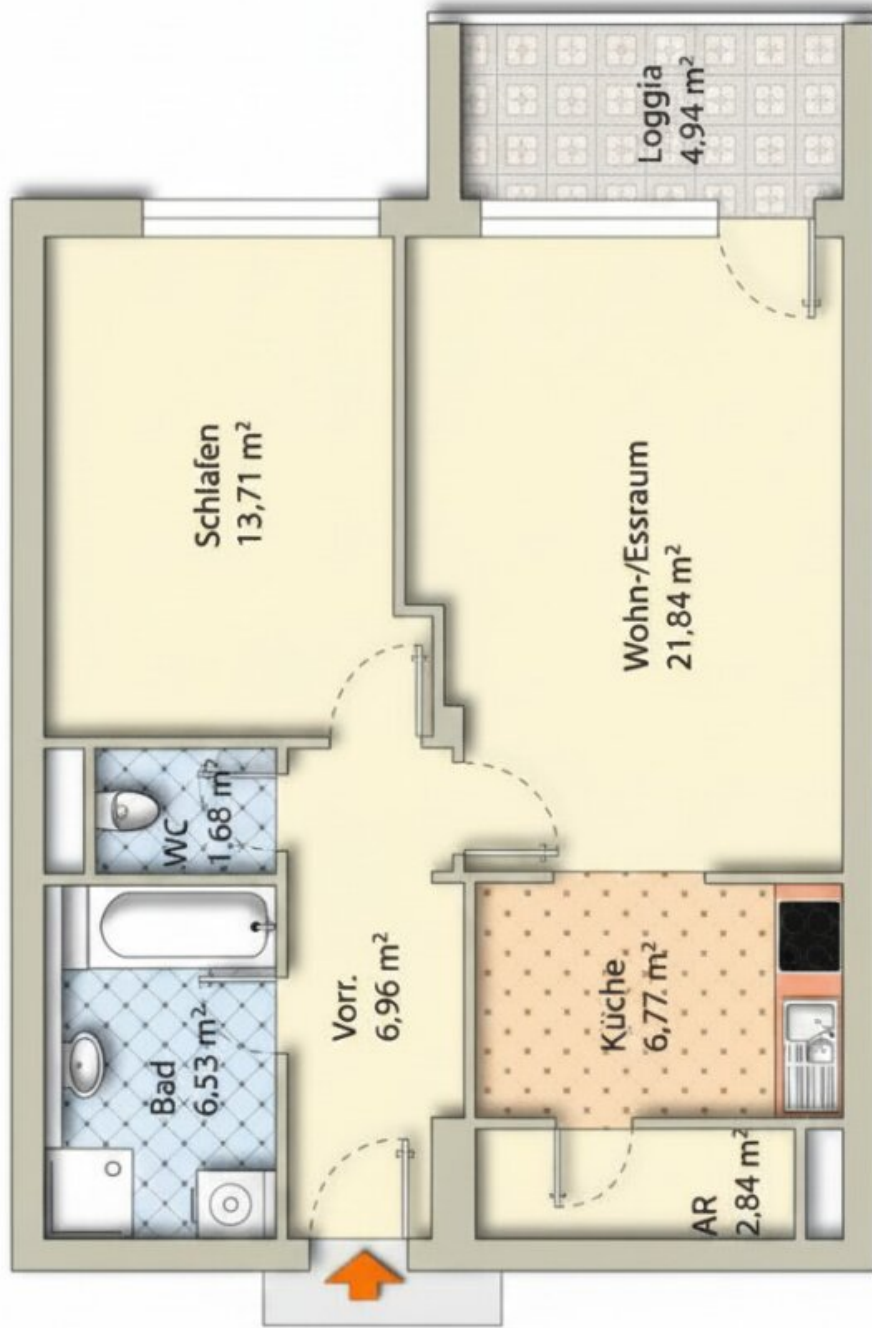
Alina Masinovic











REMAX

Objektbeschreibung

gemütliche 2-Zimmer-Wohnung in Villach - St. Martin

- * Wohnfläche ca. 60 m² + Loggia ca. 5 m²
- * Wohnung befindet sich im Erdgeschoss
- * Vorraum, Badezimmer mit Dusche und Badewanne, WC, Schlafzimmer, Wohnzimmer, Küche mit Speisekammer
- * Loggia ostseitig, von Wohnzimmer aus begehbar
- * Zentralheizung mit Fernwärme
- * Kellerabteil
- * PKW-Abstellplatz inkludiert

Angeboten um 950,- monatlich inkl. Betriebskosten- und Heizkosten Akonto

Wir bitten um Ihr Verständnis, dass wir Anfragen nur mit Angabe Ihrer vollständigen Kontaktdaten bearbeiten können.

Wir weisen darauf hin, dass zwischen dem Vermittler und dem zu vermittelnden Dritten ein familiäres oder wirtschaftliches Naheverhältnis besteht.

Der Immobilienmakler erklärt, dass er – entgegen dem in der Immobilienwirtschaft üblichen Geschäftsgebrauch des Doppelmaklers – einseitig nur für den Vermieter tätig ist.

Infrastruktur / Entfernungen

Gesundheit

Arzt <350m
Apotheke <400m
Klinik <1.325m
Krankenhaus <2.250m

Kinder & Schulen

Schule <375m
Kindergarten <225m
Universität <4.250m
Höhere Schule <4.450m

Nahversorgung

Supermarkt <225m

Bäckerei <1.175m

Einkaufszentrum <1.100m

Sonstige

Geldautomat <625m

Bank <625m

Post <975m

Polizei <1.525m

Verkehr

Bus <250m

Autobahnanschluss <3.625m

Bahnhof <1.200m

Angaben Entfernung Luftlinie / Quelle: OpenStreetMap