

**Gemütliche Drei Zimmer Wohnung im Zentrum von Krems
Mietbeginn: 01.07.2026**



**Objektnummer: 5908/1776
Eine Immobilie von ABRA IC GmbH**

Zahlen, Daten, Fakten

Adresse	Meyereckstraße 4
Art:	Wohnung - Etage
Land:	Österreich
PLZ/Ort:	3500 Krems an der Donau
Baujahr:	1924
Zustand:	Gepflegt
Alter:	Altbau
Wohnfläche:	51,85 m ²
Zimmer:	3
Bäder:	1
WC:	1
Keller:	2,00 m ²
Heizwärmebedarf:	F 179,30 kWh / m ² * a
Gesamtenergieeffizienzfaktor:	E 2,72
Gesamtmiete	749,00 €
Kaltmiete (netto)	524,35 €
Kaltmiete	680,90 €
Betriebskosten:	156,55 €
USt.:	68,10 €
Infos zu Preis:	

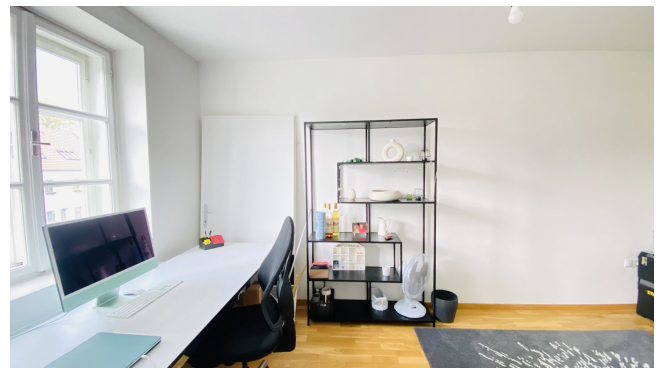
Administrativer Aufwand Hausverwaltung: einmalig 291,60 Euro

Provisionsangabe:

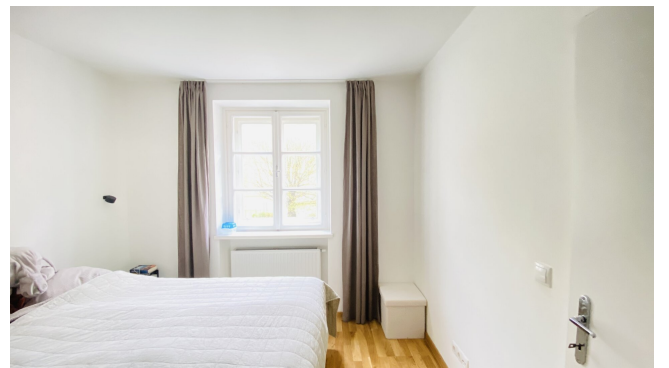
Gemäß Erstauftraggeberprinzip bezahlt der Abgeber die Provision.

Ihr Ansprechpartner









Objektbeschreibung

Willkommen in Ihrem neuen Zuhause in Krems an der Donau – einer charmanten 3-Zimmer-Etagenwohnung, die Komfort, Stil und eine ausgezeichnete Lage perfekt miteinander verbindet. Diese gepflegte Wohnung befindet sich in der ersten Etage eines denkmalgeschützten Wohnhauses und bietet auf 51,85 m² alles, was das Herz begehrt.

Ideal für Studenten!

Die Wohnung besticht durch eine durchdachte Raumaufteilung mit einer gemütlichen Wohnküche und zwei weiteren Zimmern, die sich ideal als Schlafzimmer, Arbeits- oder Gästezimmer nutzen lassen. Die Einbauküche ist funktional und stilvoll ausgestattet und lädt zu gemeinsamen Kochabenden ein.

Hochwertige Materialien wie Fertigparkett und Fliesen verleihen der Wohnung eine warme und einladende Atmosphäre. Die Dusche im Badezimmer ist modern und pflegeleicht. Für angenehme Wärme sorgt die Gas-Etagenheizung, die Sie individuell steuern können.

Die Lage dieser Wohnung ist unschlagbar: Die hervorragende Verkehrsanbindung durch Bus und Bahnhof ermöglicht Ihnen eine schnelle und bequeme Mobilität. In unmittelbarer Nähe finden Sie alles, was Sie für Ihren Alltag benötigen – von Ärzten, Apotheken und Kliniken über Schulen, Kindergärten, Universitäten bis hin zu Supermärkten und Bäckereien. So gelingt Ihnen eine perfekte Balance zwischen urbanem Leben und ruhigem Wohnen.

Mit einer monatlichen Miete von 749,00 € bietet Ihnen diese Wohnung ein attraktives Preis-Leistungs-Verhältnis in einer der begehrtesten Lagen der Stadt. Überzeugen Sie sich selbst von diesem einzigartigen Wohnangebot in Krems an der Donau und sichern Sie sich Ihr neues Zuhause – hier verbindet sich Lebensqualität mit urbaner Vielfalt auf höchstem Niveau. Kontaktieren Sie uns noch heute für einen Besichtigungstermin!

Wir weisen darauf hin, dass zwischen dem Vermittler und dem zu vermittelnden Dritten ein familiäres oder wirtschaftliches Naheverhältnis besteht.

Der Immobilienmakler erklärt, dass er – entgegen dem in der Immobilienwirtschaft üblichen Geschäftsgebrauch des Doppelmaklers – einseitig nur für den Vermieter tätig ist.

Infrastruktur / Entfernungen

Gesundheit

Arzt <225m

Apotheke <800m

Klinik <525m

Krankenhaus <1.825m

Kinder & Schulen

Schule <500m

Kindergarten <375m

Universität <300m

Höhere Schule <375m

Nahversorgung

Supermarkt <275m

Bäckerei <125m

Einkaufszentrum <2.450m

Sonstige

Geldautomat <650m

Bank <650m

Post <800m

Polizei <775m

Verkehr

Bus <175m

Autobahnanschluss <2.450m

Bahnhof <475m

Flughafen <5.425m

Angaben Entfernung Luftlinie / Quelle: OpenStreetMap