

**Gemütliche Drei- Zimmer Wohnung im Zentrum von Krems
Mietbeginn: sofort**



Objektnummer: 5908/1773
Eine Immobilie von ABRA IC GmbH

Zahlen, Daten, Fakten

Adresse	Martin Johann Schmidt Str. 3
Art:	Wohnung - Etage
Land:	Österreich
PLZ/Ort:	3500 Krems an der Donau
Baujahr:	1924
Zustand:	Gepflegt
Alter:	Altbau
Wohnfläche:	51,22 m ²
Nutzfläche:	51,22 m ²
Zimmer:	3
Keller:	2,00 m ²
Heizwärmebedarf:	F 179,30 kWh / m ² * a
Gesamtenergieeffizienzfaktor:	E 2,72
Gesamtmiete	747,63 €
Kaltmiete (netto)	525,00 €
Kaltmiete	679,66 €
Betriebskosten:	154,66 €
USt.:	67,97 €
Provisionsangabe:	

Gemäß Erstauftraggeberprinzip bezahlt der Abgeber die Provision.

Ihr Ansprechpartner



Paul Stadler

ABRA IC GmbH

Höhnegasse
1180 Wien

T +43 670 35 644 45
H +43 670 35 644 45

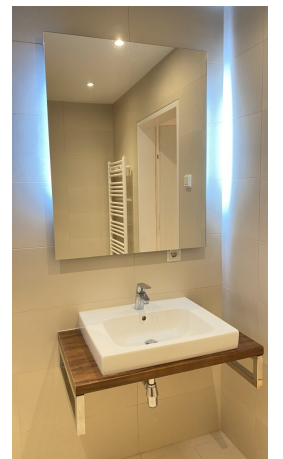
Gerne stehe ich Ihnen für w
Verfügung.



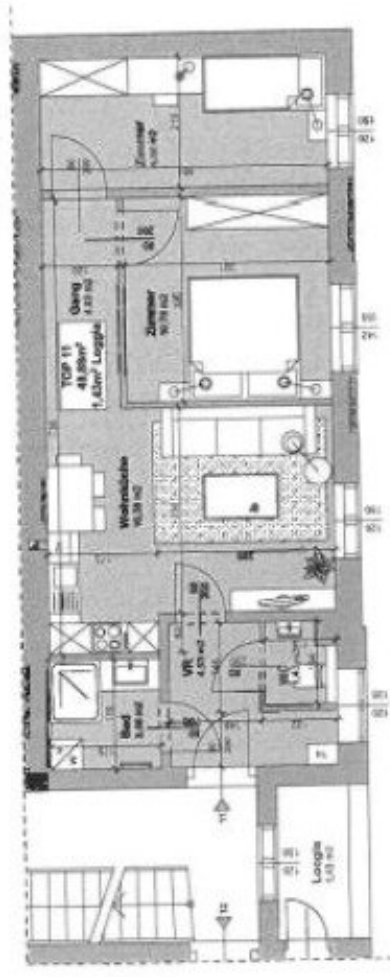
gungstermin zur












M. J. Schmidtstraße 3

	<p>JP IMMOBILIEN</p>
	<p><small>1040 Wien, Ludwigspark 4/15</small> 3508 KREMS, M.J.Schmidtstraße 3 TOP 11 Entwurf: M 1:100</p>

Objektbeschreibung

Willkommen in Ihrem neuen Zuhause in Krems an der Donau – eine charmante 3-Zimmer-Etagenwohnung in der ersten Etage eines denkmalgeschützten Mehrparteienhauses.

Besonders beliebt bei Studenten!

Mit einer Wohnfläche von 51,22 m² bietet diese Wohnung ausreichend Platz für Singles, Paare oder kleine Familien, die urbanes Wohnen in einer lebendigen Stadt schätzen. Die drei Zimmer sind geschickt aufgeteilt und ermöglichen eine individuelle Gestaltung Ihres Wohnbereichs. Die offene Wohnküche mit moderner Einbauküche lädt zum gemeinsamen Kochen und Verweilen ein und schafft eine freundliche Atmosphäre.

Die Etagenheizung mit Gas sorgt für wohlige Wärme in den kälteren Monaten.

Großer begrünter Innenhof mit Altbaumbestand.

Die Lage kann sich sehen lassen: In unmittelbarer Nähe finden Sie alles, was Sie für den täglichen Bedarf benötigen – Arzt, Apotheke, Klinik, Schulen, Kindergarten, Universität sowie Supermarkt und Bäckerei sind fußläufig erreichbar. Auch die Verkehrsanbindung ist ideal: Bus und Bahnhof sind schnell zu erreichen, was Ihnen eine komfortable Mobilität garantiert.

Zögern Sie nicht und vereinbaren Sie noch heute einen Besichtigungstermin. Ihr neues Zuhause in Krems wartet auf Sie!

Wir weisen darauf hin, dass zwischen dem Vermittler und dem zu vermittelnden Dritten ein familiäres oder wirtschaftliches Naheverhältnis besteht.

Der Immobilienmakler erklärt, dass er – entgegen dem in der Immobilienwirtschaft üblichen Geschäftsgebrauch des Doppelmaklers – einseitig nur für den Vermieter tätig ist.