

Charmantes Holzblockhaus mit gemütlicher Ferienwohnung



Ansicht Gebäude

Objektnummer: 510

Eine Immobilie von Immobilien Josef Volger

Zahlen, Daten, Fakten

Art:	Haus - Einfamilienhaus
Land:	Österreich
PLZ/Ort:	5721 Piesendorf
Nutzfläche:	205,00 m ²
Kaufpreis:	789.000,00 €

Ihr Ansprechpartner



Josef Volger

Immobilien Josef Volger
Glocknerweg 5/11
5671 Bruck an der Großglocknerstraße

T +43 6642261096

Gerne stehe ich Ihnen für weitere Informationen oder einen Besichtigungstermin zur Verfügung.

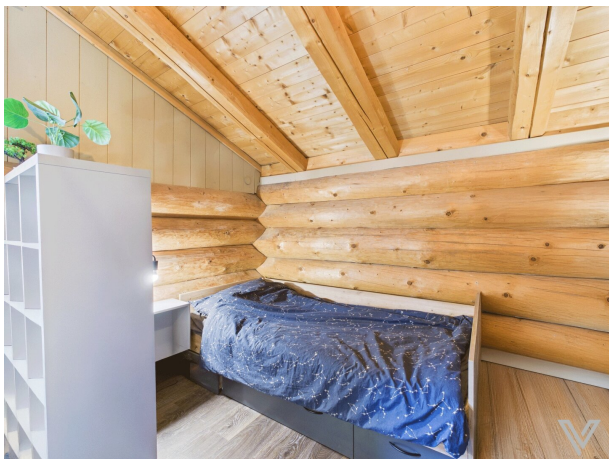






















Etage 0

Ungefähre Gesamtfläche⁽¹⁾

81,8 m²

Balkone und Terrassen

40 m²

Reduzierte Kopffreiheit

2,5 m²

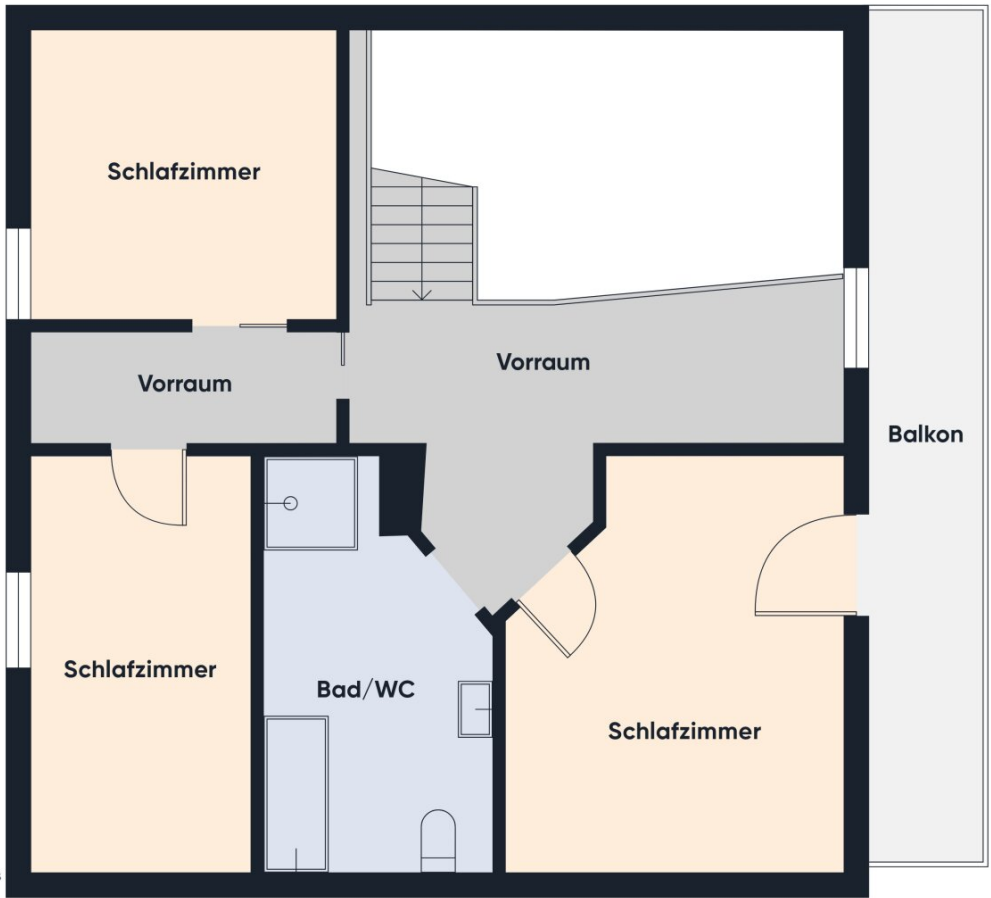
(1) Ohne Balkone und Terrassen

Reduzierte Kopffreiheit

..... Unter 1,5 m

Berechnungen beziehen sich auf den RICS IPMS 3C-Standard. Maße sind ungefähre Angaben und nicht maßstabsgetreu. Das Grundrissdiagramm dient nur zur Veranschaulichung.

GIRAFFE360



Etage 1

Ungefähre Gesamtfläche⁽¹⁾

61.9 m²

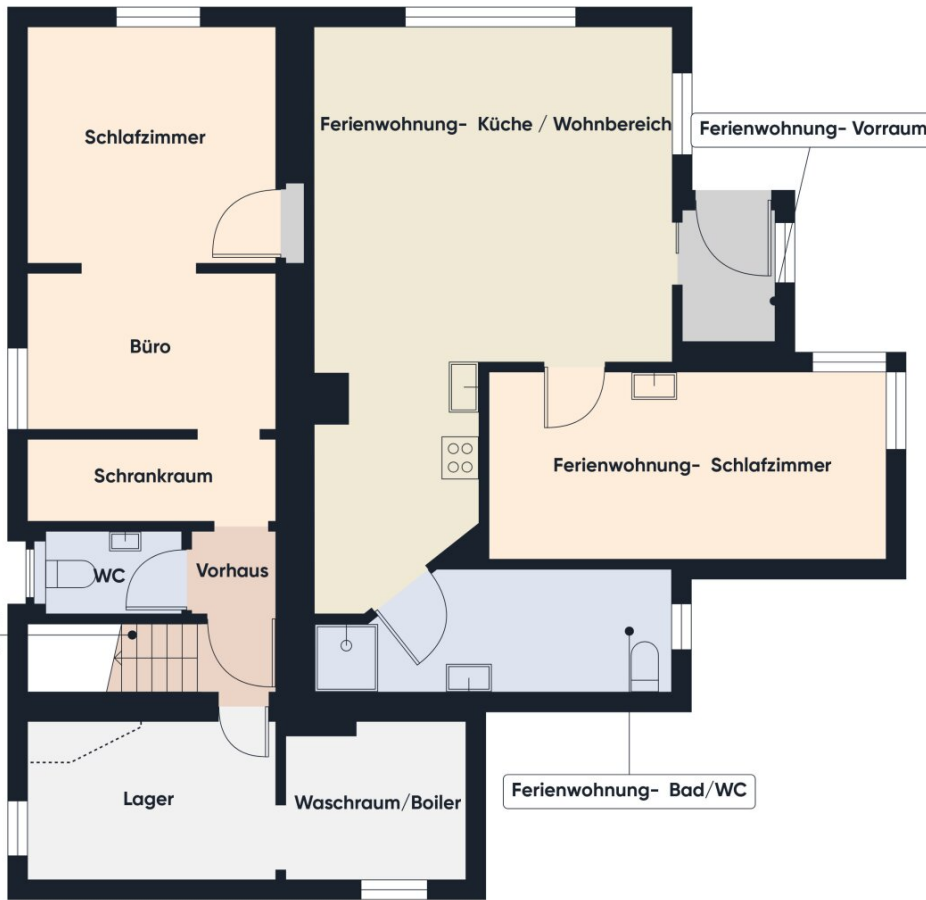
Balkone und Terrassen

11.8 m²

(1) Ohne Balkone und Terrassen

Berechnungen beziehen sich auf den RICS IPMS 3C-Standard. Maße sind ungefähre Angaben und nicht maßstäbgetreu. Das Grundrissdiagramm dient nur zur Veranschaulichung.

GIRAFFE360



Keller 1



Ungefähre Gesamtfläche⁽¹⁾

92.4 m²

Reduzierte Kopffreiheit

0.7 m²

(1) Ohne Balkone und Terrassen

Reduzierte Kopffreiheit

..... Unter 1.5 m

Berechnungen beziehen sich auf den RICS IPMS 3C-Standard. Maße sind ungefähre Angaben und nicht maßstabsgetreu. Diese Grundrisse dienen nur zur Veranschaulichung.

GIRAFFE 360



Keller 1



Etage 0



Etage 1



Ungefähre Gesamtfläche⁽¹⁾

236.1 m²

Balkone und Terrassen

51.8 m²

Reduzierte Kopffreiheit

3.3 m²

(1) Ohne Balkone und Terrassen

Reduzierte Kopffreiheit

..... Unter 1.5 m

Berechnungen beziehen sich auf den RICS IPMS 3C-Standard. Maße sind ungefähre Angaben und nicht maßstabsgetreu. Das Grundrissdiagramm dient nur zur Veranschaulichung.

GIRAFFE 360

Objektbeschreibung

Dieses idyllische Holzblockhaus besticht durch seine natürliche Bauweise und bietet ein behagliches Wohnambiente inmitten der Natur. Das Haus ist aus hochwertigem, massiven Holz gefertigt, das für eine angenehme Wärme und ein gutes Raumklima sorgt.

- Erdgeschoss: offene Küche mit großzügigem Wohnbereich, Vorraum und WC;
- Obergeschoss: großzügiger Vorraum, 3 Schlafzimmer und 1 Bad mit Dusche/WC;
- Kellergeschoss: Vorraum, Schlafzimmer, Büro und WC, sowie ein Wasch- und Lagerraum;
- ein dänischer Kaminofen sorgt im Wohnbereich für wohltuende Wärme;

Die integrierte Ferienwohnung im Untergeschoss ist ideal für Gäste oder zur Vermietung geeignet. Sie verfügt über einen separaten Eingang und ist komplett ausgestattet mit:

- Wohnbereich mit Küchenzeile
- Gemütlicher Essbereich
- Schlafzimmer
- Badezimmer mit Dusche und WC
- die Ferienwohnung hätte grundsätzlich 2 Schlafzimmer (1 der beiden Schlafzimmer wird zurzeit anderwärtig genutzt)

Die Immobilie bietet zudem eine großzügige Terrasse, die zum Entspannen und Genießen der

Umgebung einlädt. Perfekt für Naturliebhaber und Erholungssuchende! Die integrierte Ferienwohnung bietet Gästen eine gemütliche und praktische Unterkunft, ideal für Urlauber, die die vielfältigen Angebote der Region erkunden. Die Lage ermöglicht eine gute Anbindung an das öffentliche Verkehrsnetz sowie an die Bundesstraße, sodass Ausflüge in die umliegenden Alpentäler und zu Sehenswürdigkeiten unkompliziert möglich sind.

Das charmante Holzblockhaus befindet sich in idyllischer und ruhiger Lage im beliebten Ort Piesendorf, nur wenige Kilometer entfernt von den bekannten Urlaubsregionen Kaprun und Zell am See. Die Lage bietet eine perfekte Kombination aus naturnahem Wohnen und hervorragender Infrastruktur.

Insgesamt besticht die Lage durch ihre harmonische Verbindung von Ruhe, Natur und der Nähe zu beliebten Tourismuszentren, was das Holzblockhaus zu einem echten Juwel in der Region macht.

Der Vermittler ist als Doppelmakler tätig.