

Einzigartige Büroflächen in Biedermannsdorf



Objektnummer: 621

Eine Immobilie von Avium Real

Zahlen, Daten, Fakten

Art:	Büro / Praxis - Bürofläche
Land:	Österreich
PLZ/Ort:	2362 Biedermannsdorf
Zustand:	Modernisiert
Alter:	Neubau
Nutzfläche:	1.018,60 m ²
Bürofläche:	719,50 m ²
Zimmer:	22
WC:	5
Kaltmiete (netto)	14.260,40 €
Kaltmiete	15.890,16 €
Miete / m²	14,00 €
Betriebskosten:	1.629,76 €
Heizkosten:	2.027,20 €
USt.:	3.583,47 €
Provisionsangabe:	

57.204,58 € inkl. 20% USt.

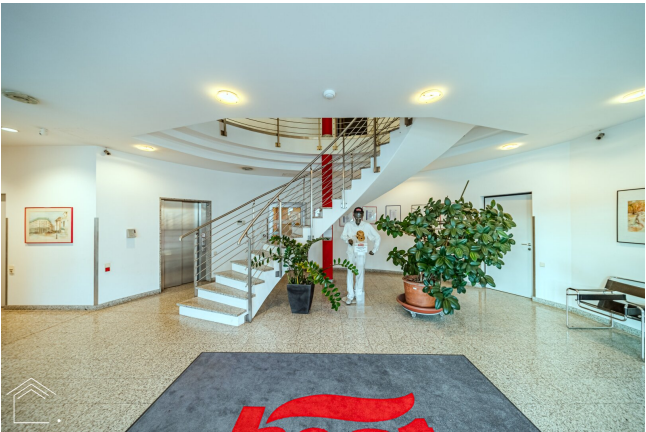
Ihr Ansprechpartner

Mag. Rene Fänder

Avium Real GmbH
Larohegasse 13
1130 Wien

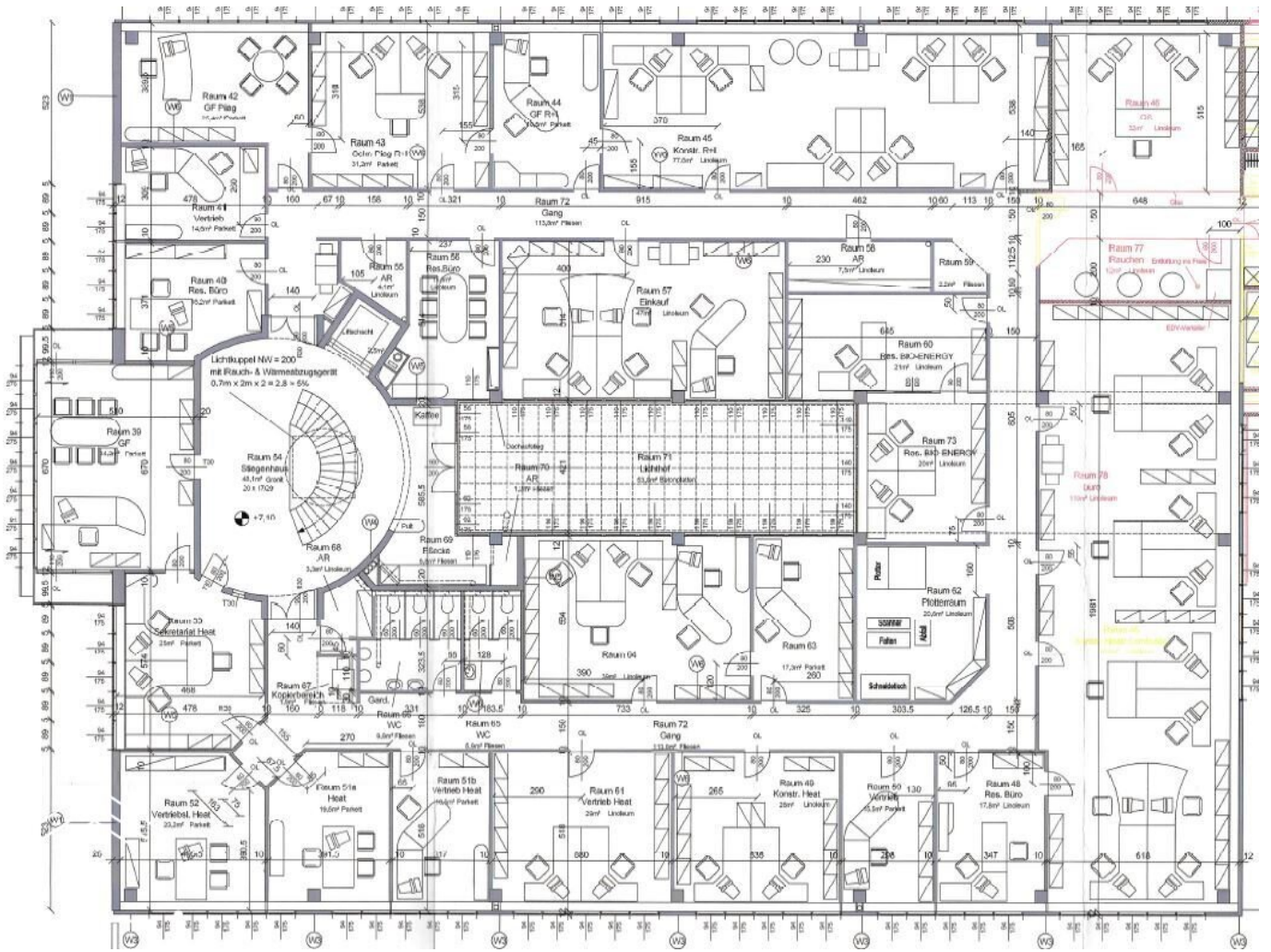
H +43 680 13 31 435

Gerne stehe ich Ihnen für weitere Informationen oder einen Besichtigungstermin zur Verfügung.









Objektbeschreibung

Zur Vermietung gelangen außerordentliche Büroflächen in einem Bürohaus in Biedermansdorf.

Die Räumlichkeiten erstrecken sich über das gesamte 2. Obergeschoß und verfügen über eine Gesamtnutzfläche von ca. 1.018 m².

Einen wahren Blickfang stellt die Terrasse mit 53 m² dar.

Es besteht, in Absprache mit dem Vermieter, auch die Möglichkeit von räumlichen Anpassungen und Änderungen.

Die einzelnen Büros sind technisch hochwertig ausgestattet, auch hier besteht noch die Möglichkeit den Bestand an Ihre Bedürfnisse anzupassen.

Parkplätze finden sie auf öffentlichen Parkflächen vor der Liegenschaft.

Es besteht auch die Möglichkeit fixe Parkplätze und Garagenstellplätze auf dem Grundstück anzumieten.

Ebenso stehen Lagerhallen und Lagerflächen zur gesonderten Anmietung auf dem Grundstück zur Verfügung.

Kontakt:

Für weitere Fragen sowie zur Vereinbarung eines Besichtigungstermins steht Ihnen Herr Mag. René Fänder unter r.fuender@avium.at zur Verfügung.

Bitte beachten Sie, dass per 13.06.2014 eine neue EU-Richtlinie für Fernabsatz- und Auswärtsgeschäfte in Kraft getreten ist.

Da es immer wieder zu Missverständnissen kommt, möchten wir Sie darüber informieren, dass ein Provisionsanspruch erst nach Unterzeichnung eines Mietanbotes besteht. **Eine Besichtigung ist nach wie vor unverbindlich und kostenlos!**

Dieses Objekt wird Ihnen unverbindlich und freibleibend zur Miete angeboten. Oben angeführte Angaben basieren auf Informationen und Unterlagen des Eigentümers und sind unsererseits ohne Gewähr. Im Falle eines Abschlusses mit Ihnen oder einem von Ihnen namhaft gemachten Dritten bzw. bei beidseitiger Willensübereinstimmung beträgt unser Honorar (lt. Honorarverordnung für Immobilienmakler) 3BMM zuzüglich der gesetzlichen

Umsatzsteuer.

Die von uns erbrachten Informationen beruhen auf Angaben des Abgebers. Für die Richtigkeit und Vollständigkeit der Angaben kann keine Gewähr bzw. Haftung übernommen werden.

Wir weisen darauf hin, dass zwischen dem Vermittler und dem zu vermittelnden Dritten ein familiäres oder wirtschaftliches Naheverhältnis besteht.

Der Vermittler ist als Doppelmakler tätig.

Infrastruktur / Entfernungen

Gesundheit

Arzt <500m

Apotheke <500m

Klinik <5.500m

Krankenhaus <4.500m

Kinder & Schulen

Kindergarten <1.000m

Schule <1.000m

Universität <8.500m

Höhere Schule <5.500m

Nahversorgung

Supermarkt <500m

Bäckerei <1.000m

Einkaufszentrum <2.500m

Sonstige

Bank <1.000m

Geldautomat <1.000m

Post <1.000m

Polizei <2.500m

Verkehr

Bus <500m

U-Bahn <6.000m

Bahnhof <1.000m

Straßenbahn <6.000m

Autobahnanschluss <2.000m

Angaben Entfernung Luftlinie / Quelle: OpenStreetMap