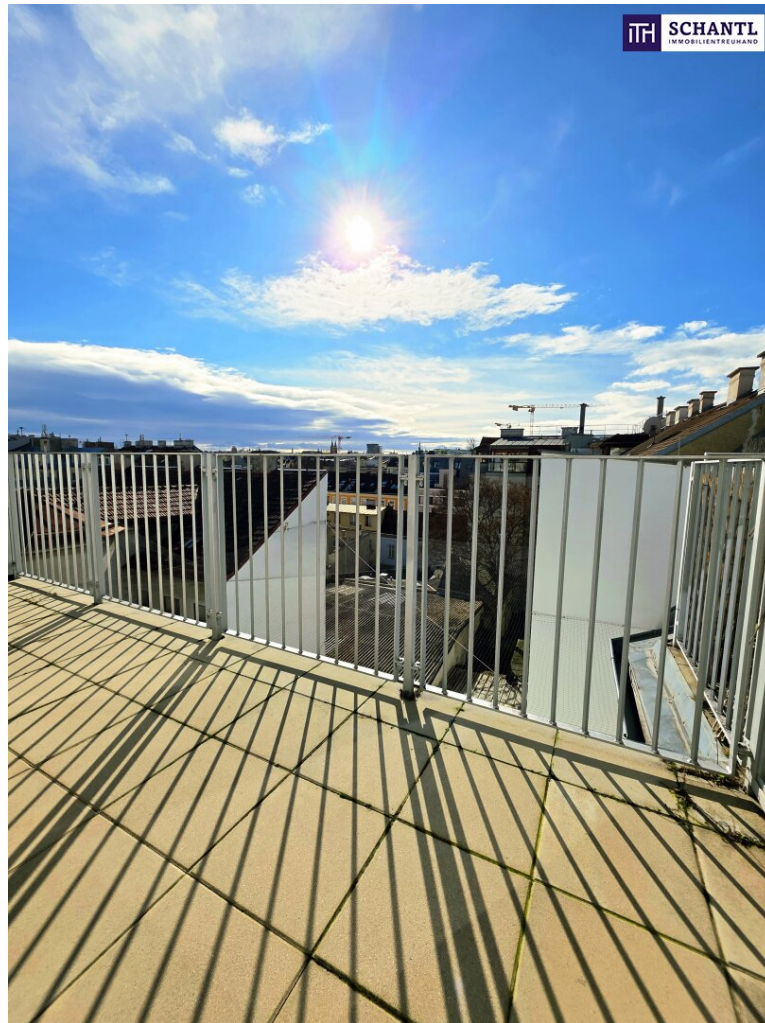


**Traumblick - Ihr Logenplatz über der Stadt! Wohnen im Dachgeschoss mit WOW-Effekt! Traumhaft saniertes Altbauhaus + Hofseitige Terrasse + Tolle Infrastruktur und Anbindung + Lebensqualität pur!**



**Objektnummer: 297889**

**Eine Immobilie von Schantl ITH Immobilienreuehand GmbH**

## Zahlen, Daten, Fakten

Adresse	Bergsteiggasse
Art:	Wohnung
Land:	Österreich
PLZ/Ort:	1170 Wien
Baujahr:	2004
Zustand:	Neuwertig
Alter:	Neubau
Wohnfläche:	80,43 m <sup>2</sup>
Nutzfläche:	84,40 m <sup>2</sup>
Zimmer:	2
Bäder:	1
WC:	1
Terrassen:	1
Keller:	1,78 m <sup>2</sup>
Heizwärmebedarf:	C 72,00 kWh / m <sup>2</sup> * a
Gesamtenergieeffizienzfaktor:	C 1,59
Kaufpreis:	539.000,00 €
Kaufpreis / m <sup>2</sup> :	6.386,26 €
Betriebskosten:	222,78 €
USt.:	22,28 €
Provisionsangabe:	

3% des Kaufpreises zzgl. 20% USt.

## Ihr Ansprechpartner



**Samir Agha-Schantl**

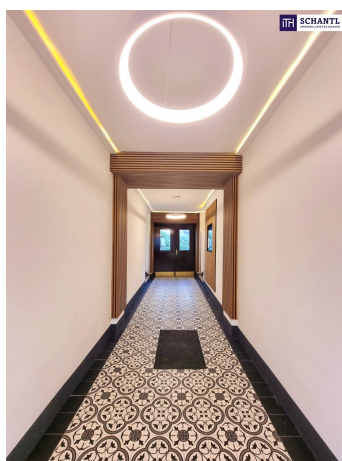
Schantl ITH Immobilien  
Passauer Platz 6  
1010 Wien

T 0043 664 3070009  
H 0043 660 4701793

Gerne stehe ich Ihnen  
zur Verfügung.



termin zur





1170 Wien, Bergsteigergasse 50  
**U5-Erweiterung**

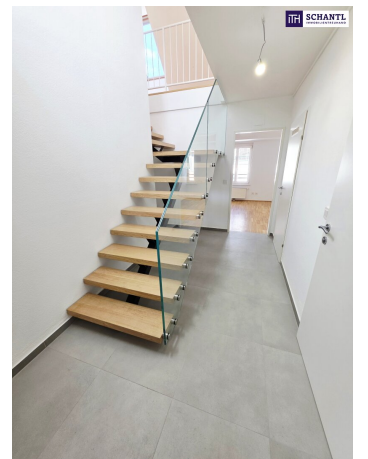
Durch den derzeit stattfindenden Ausbau des U-Bahn Netzes wird die Lage der Bergsteigergasse 50 in naher Zukunft deutlich profitieren.

Es entstehen zwei neue Zustiegsmöglichkeiten der erweiterten U-Bahn Linie U5 in unmittelbarer Nähe. Durch die Verknüpfung der U5 und U6 in die Station Michelbeuern/ AKH (ca. 10min Fußweg) wird der angrenzende Bezirk Währing künftig besser mit den Ötts erschlossen und an das Stadtzentrum angebunden. Die neue Station Elterleinplatz (ca. 5min Fußweg) schließt wiederum den Bezirk Hernals an das U-Bahn-Netz an und schafft damit eine schnelle Verbindung in die Innenstadt. Beide Stationen werden die Mängel der Bergsteigergasse deutlich aufräumen.

Die U-Bahn Linie U5 wird nach Abschluss der Arbeiten zwischen 2032 und 2035 vom Verkehrsknotenpunkt Hernals (S-45, Straßenbahnlinie 43) zur Station Karlsplatz (U1, U4) führen und dadurch eine neue attraktive und schnelle Off-Verbindung in die Innenstadt schaffen.



Grafik (C) APA Quelle Stadt Wien

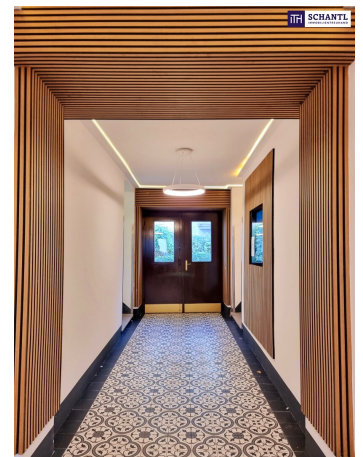




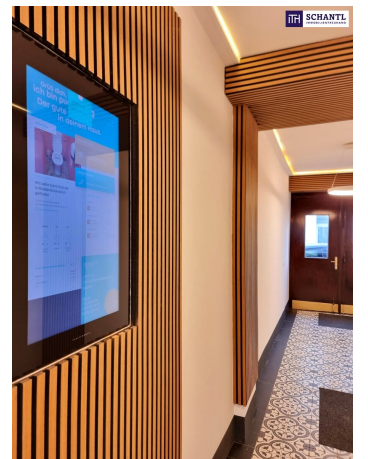
SCHANTL  
IMMOBILIENBEHÄNDLER



SCHANTL

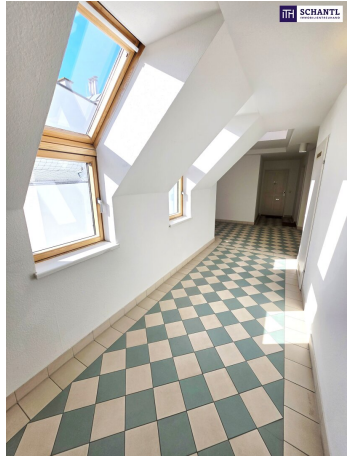
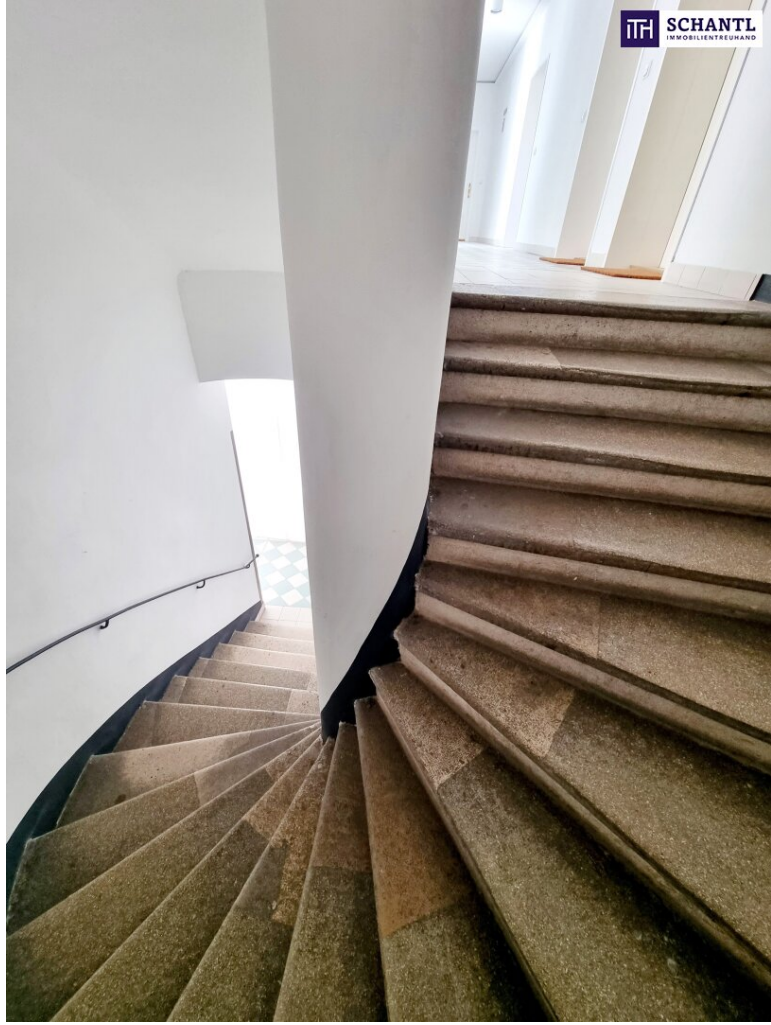


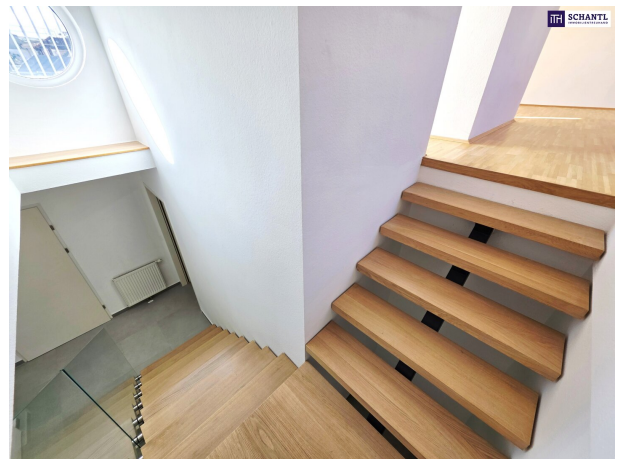
SCHANTL



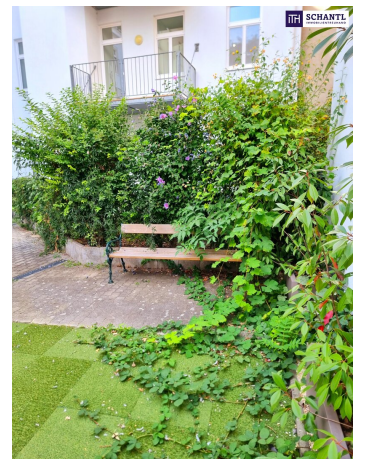




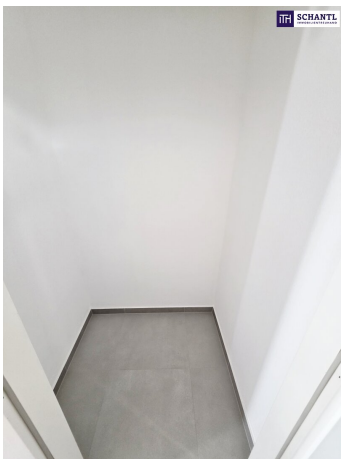






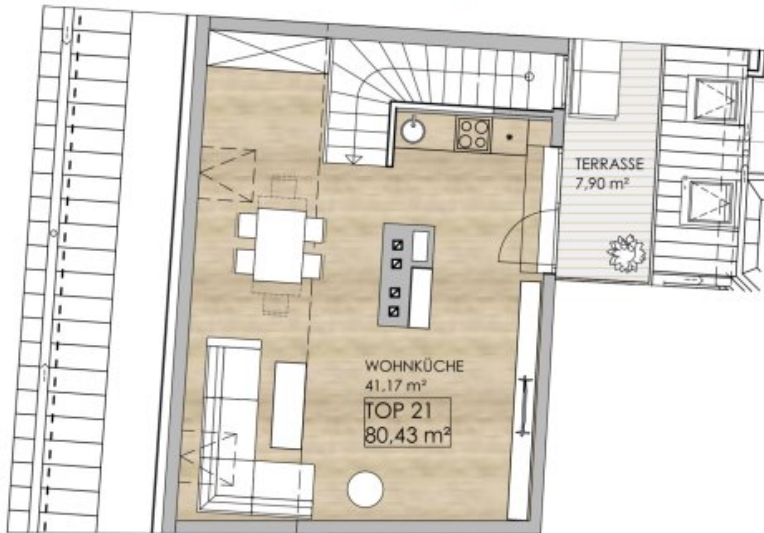




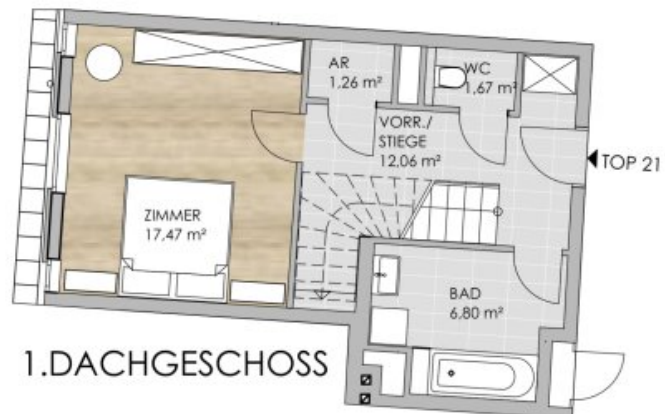


# EIGENTUMSWOHNUNG

BERGSTEIGGASSE 50, 1170 WIEN



2.DACHGESCHOSS



1.DACHGESCHOSS

TOP 21

WNFL  
80,43 m<sup>2</sup>  
TERRASSE  
7,90 m<sup>2</sup>

WOHNUNG

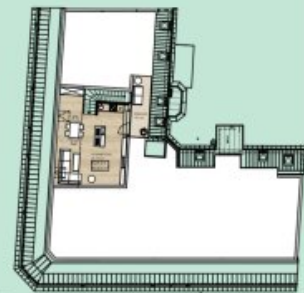
WOHNKÜCHE  
ZIMMER  
ZIMMER  
VORR.  
BAD  
WC  
TERRASSE

NUTZFLÄCHE

28,82 m<sup>2</sup>  
12,14 m<sup>2</sup>  
8,17 m<sup>2</sup>  
10,43 m<sup>2</sup>  
4,73 m<sup>2</sup>  
1,30 m<sup>2</sup>  
7,90 m<sup>2</sup>

DACHGESCHOSS

BEHEIMGASSE



BERGSTEIGGASSE

## Objektbeschreibung

**Traumblick - Ihr Logenplatz über der Stadt! Wohnen im Dachgeschoss mit WOW-Effekt!  
Traumhaft saniertes Altbauhaus + Hofseitige Terrasse + Tolle Infrastruktur und  
Anbindung + Lebensqualität pur!**

Heimkommen und wohlfühlen....

**AUCH FÜR ANLEGER INTERESSANT - FREIER MIETZINS!**

**Aktuell stehen mehrere Wohnungen im Haus zum Verkauf - wir zeigen Ihnen gerne alle  
Einheiten und beraten Sie gerne!**

Ihre neue Wohnung im Dachgeschoss mit Fern- und Traumblick wird Sie restlos begeistern und teilt sich auf der 1.Ebene in einen geräumigen Vorraum mit Platz für eine Garderobe und Stauraum unter der Treppe zur 2.Ebene, ein schönes Badezimmer mit Badewanne und Waschmaschinenanschluss, ein separates WC, einen praktischen Abstellraum sowie ein geräumiges und gemütliches Schlafzimmer.

Auf der 2.Ebene finden Sie einen sehr großen, offenen Wohn-Essbereich mit neuer und voll ausgestatteter Einbauküche und Zugang zur hofseitigen Süd-Terrasse mit herrlichem Weitblick!

**Es ist möglich einen hausinternen Garagenplatz zu erwerben!**

Wohnfläche: ca. 80,43m<sup>2</sup> + Terrasse: ca. 7,90m<sup>2</sup> + Kellerabteil: ca. 1,78m<sup>2</sup>

Kaufpreis: € 539.000.-

Bezug: ab sofort

**Bereits erfolgreich verkauft: Bereits erfolgreich verkauft: TOP 8, TOP 13, TOP 14, TOP 20, TOP 6, TOP 18, TOP 9, TOP 1, TOP 10, TOP 11, TOP 17, TOP 4**

Vereinbaren Sie noch heute einen Termin - dieses Schmankerl wird nicht lange zu haben sein!

### **Weitere Einheiten im Haus:**

+ TOP 2-3 / EG: Wohnfläche: ca. 53,19m<sup>2</sup> + Terrasse: ca. 15m<sup>2</sup> / 3 Zimmer / € 329.000.-

+ TOP 4 / 1.Stock: Wohnfläche: ca. 53,16m<sup>2</sup> / 2 Zimmer / € 289.000.-

+ TOP 16 / Dachgeschoss: Wohnfläche: ca. 51,77m<sup>2</sup> / 2 Zimmer / € 329.000.-

+ TOP 21 / Dachgeschoss: Wohnfläche: ca. 80,43m<sup>2</sup> + Terrasse: ca. 7,90m<sup>2</sup> / 2 Zimmer / € 539.000.-

### **Welche ist Ihre Traumwohnung?**

[www.schantl-ith.at](http://www.schantl-ith.at)

Bei konkretem Interesse senden wir Ihnen sehr gerne weiterführende Dokumente zu, wie:

- o Grundbuchauszug
- o Wohnungseigentumsvertrag
- o Nutzwertgutachten
- o Eigentümerversammlungsprotokoll (Falls vorhanden) etc...

Unser Service für Sie: Wenn Sie sich für diese Immobilie entschieden haben, begleiten wir Sie gerne vom Kaufanbot weg inkl. Klärung von Sonderwünschen und der Vertragsunterzeichnung über die Wohnungsübergabe bis hin zu diversen Ummeldungen wie Strom und Gas. Entsprechende Formulare oder auch Meldezettel stellen wir Ihnen sehr gerne zur Verfügung.

Gerne unterstützen wir Sie auch bei der Finanzierung Ihres Traumobjekts und finden mit unseren langjährigen Partnern die besten Konditionen für Sie.

Vereinbaren Sie noch heute einen Termin, wir beraten Sie gerne!

[www.schantl-ith.at](http://www.schantl-ith.at)

Wir weisen darauf hin, dass zwischen dem Vermittler und dem zu vermittelnden Dritten ein

familiäres oder wirtschaftliches Naheverhältnis besteht.

Der Vermittler ist als Doppelmakler tätig.

## **Infrastruktur / Entfernungen**

### **Gesundheit**

Arzt <250m

Apotheke <250m

Klinik <250m

Krankenhaus <750m

### **Kinder & Schulen**

Schule <500m

Kindergarten <250m

Universität <750m

Höhere Schule <1.000m

### **Nahversorgung**

Supermarkt <250m

Bäckerei <250m

Einkaufszentrum <500m

### **Sonstige**

Geldautomat <250m

Bank <250m

Post <500m

Polizei <500m

### **Verkehr**

Bus <250m

U-Bahn <750m

Straßenbahn <250m

Bahnhof <750m

Autobahnanschluss <3.000m

Angaben Entfernung Luftlinie / Quelle: OpenStreetMap