

2.5-Zimmer-Wohnung im 2. Liftstock nahe Mariahilfer Straße



Objektnummer: 1619/8153

**Eine Immobilie von RE/MAX Real Experts Immobilien lifetime
GmbH**

Zahlen, Daten, Fakten

Art:	Wohnung - Etage
Land:	Österreich
PLZ/Ort:	1150 Wien
Baujahr:	1965
Wohnfläche:	76,50 m ²
Zimmer:	3
Bäder:	1
WC:	1
Heizwärmebedarf:	C 80,30 kWh / m ² * a
Gesamtenergieeffizienzfaktor:	D 2,30
Kaufpreis:	289.000,00 €
Betriebskosten:	152,22 €
USt.:	17,57 €
Provisionsangabe:	

3% des Kaufpreises zzgl. 20% USt.

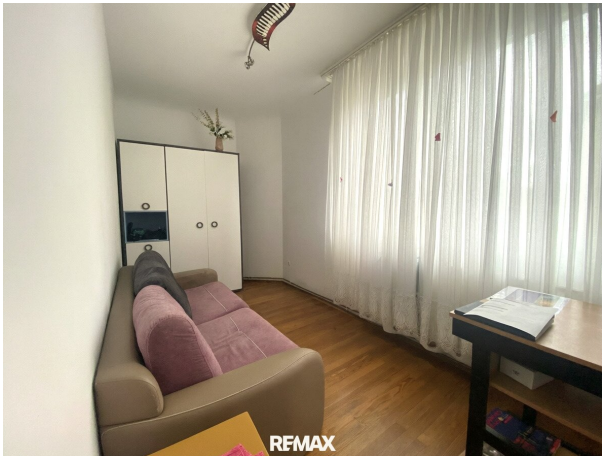
Ihr Ansprechpartner



Florian Mattersberger (Team Hubert Koller)

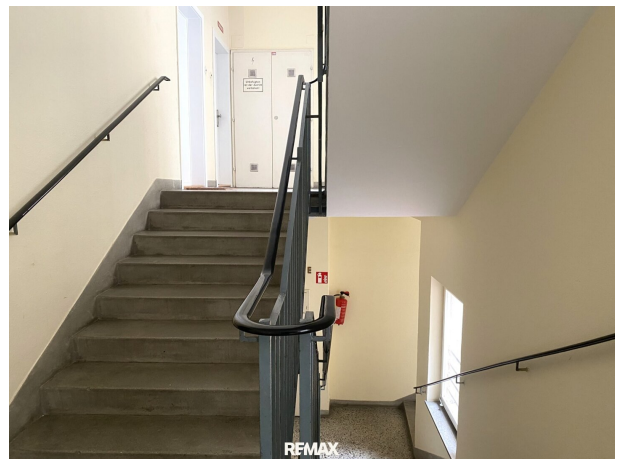
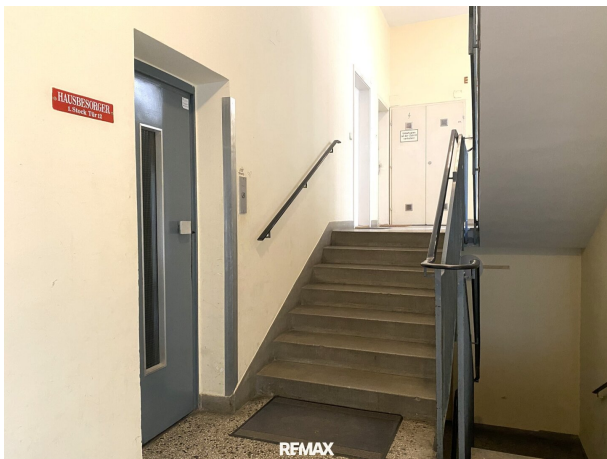
REMAX Real Experts
Gentzgasse 13
1180 Wien

H +43 (0)660 470 25 31













RE/MAX

Objektbeschreibung

Zum Verkauf gelangt eine Eckwohnung im 2. Liftstock beim Dadlerpark!

Über den ca. 11 m² großen Vorraum gelangen Sie in ein ca. 19 m² großes, westseitiges Zimmer mit Zugang zu einem weiteren Zimmer mit ca. 25 m², das aktuell durch eine eingezogene Wand getrennt ist. Aus dem Vorraum gelangen Sie auch in die ca. 14 m² große Küche mit Fenster, das Bad mit Badewanne und das separate WC.

Highlights

- Eckwohnung mit west- bzw. südseitigen Fenstern
- Küche separat mit Fenster und mit ausreichend Platz für einen Essbereich
- Rückbau auf eine 2-Zimmer-Wohnung gut möglich
- Lage im Herzen des 15. Bezirks - Mariahilfer Straße, Westbahnhof, Schönbrunn, U4, U6 - alles innerhalb von einigen Minuten erreichbar

Die Wohnung ist derzeit noch bis Februar 2029 befristet vermietet.

Der Vermittler ist als Doppelmakler tätig.

Infrastruktur / Entfernungen

Gesundheit

Arzt <500m
Apotheke <500m
Klinik <500m
Krankenhaus <1.500m

Kinder & Schulen

Schule <500m
Kindergarten <500m
Universität <500m
Höhere Schule <1.500m

Nahversorgung

Supermarkt <500m

Bäckerei <500m

Einkaufszentrum <1.000m

Sonstige

Geldautomat <500m

Bank <500m

Post <500m

Polizei <500m

Verkehr

Bus <500m

U-Bahn <1.000m

Straßenbahn <500m

Bahnhof <1.000m

Autobahnanschluss <4.000m

Angaben Entfernung Luftlinie / Quelle: OpenStreetMap